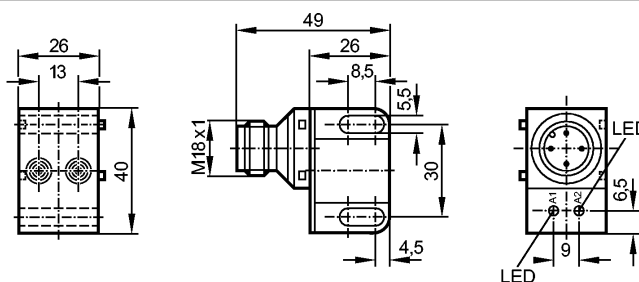


NN5013

IND2004DN/BS-200-K/1D/1G/2G

Датчики клапанов



Характеристики

Индуктивный датчик
Прямоугольный корпус, пластмасса
Электрический разъём
Сертификат АTEX
группа II, категория 1D
группа II, категория 1G/2G
Расстояние срабатывания 4 mm; [nf] незаподлицо

Электронные данные

Электрическое исполнение	подключение к сертифицированным искробезопасным цепям с максимальными значениями U = 15 V / I = 50mA / P = 120 mW	
Номинальное напряжение [V]	8,2 DC; (1kΩ)	
Напряжение питания [V]	7,5...15 DC	
Потребление тока [mA]	< 1 разомкнуто; (> 2,1mA замкнуто)	
Класс защиты	III	

Выходы

Выход	2 x NC
Частота переключения [Hz]	1800

Диапазон контроля

Расстояние срабатывания [mm]	4
Реальное расстояние срабатывания (Sr) [mm]	4 ± 10 %

Точность/ погрешность

Поправочные коэффициенты	углеродистая сталь (St37) = 1 / V2A (нерж. сталь) пригл. 0,7 / Ms (латунь) пригл. 0,5 / Al (алюминий) пригл. 0,4 / Cu пригл. 0,3	
Гистерезис [% от Sr]	1...15	
Смещение точки переключения [% от Sr]	-10...10	

Условия эксплуатации

Температура окружающей среды [°C]	-20...80
Степень защиты	IP 67

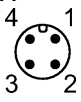
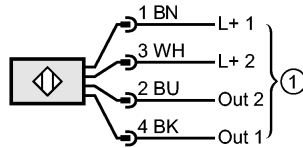
Испытания / одобрения

Сертификат	DMT 02 ATEX E028 BVS 04 ATEX E153 IECEX BVS 06.0003
------------	---

NN5013

IND2004DN/BS-200-K/1D/1G/2G

Датчики клапанов

Маркировка прибора	<ul style="list-style-type: none"> ⊕ II 1G Ex ia IIB T6 Ga Ta: -20...70°C ⊕ II 2G Ex ia IIC T6 Gb Ta: -20...70°C ⊕ II 1D Ex ia IIIC T 90°C Da Ta: -20...70°C ⊕ II 1G Ex ia IIB T5 Ga Ta: -20...80°C ⊕ II 2G Ex ia IIC T5 Gb Ta: -20...80°C ⊕ II 1D Ex ia IIIC T 100°C Da Ta: -20...80°C
Электромагнитная совместимость	EN 60947-5-6
Устойчивость к ударам / вибрации	30 g (11 ms) / 10-55 Hz (1 mm)
MTTF [лет]	1253
Классификация безопасности	
Собственная ёмкость [нF]	< 140 **)
Самоиндуктивность [μH]	< 130 **)
Механические данные	
Тип монтажа	незаподлицо
Материал	корпус: PBT (полибутилентерефталат); крышка: PC
Вес [kg]	0,087
Дисплеи / Элементы управления	
Индикация состояния выхода LED	2 x жёлтый
электрическое подключение	
Электрическое подсоединение	Разъем M18
Назначение жил кабеля при подключении	
Цвета жил	
BK чёрный	
VN коричневый	
BU синий	
WH белый	
	
	1 = Предохранитель NAMUR
Примечания	
Примечания	**) для взрывобезопасной сети
Упаковочная величина [штука]	1