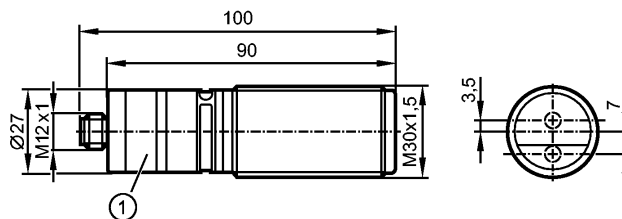


OID202

OIDLCNKG/US

Фотоэлектрические датчики



1: кольцо настройки



Характеристики

Оптический датчик измерения расстояния
Электрический разъём
Подавление заднего фона
Sichtbares Laserlicht, LASER KLASSE 2
кольцо настройки
ручная настройка [см/дюйм]
Диапазон контроля 0,03...2 m
Подавление заднего фона ...20 m

Электронные данные

Электрическое исполнение	DC NPN
Рабочее напряжение [V]	10...30 DC; "supply class 2" согласно cULus
Потребление тока [mA]	75 (24 V)
Срок службы тип. [h]	50000
Тип света	красный свет 650 nm
Класс защиты	III
Защита от переплюсовки	да

Выходы

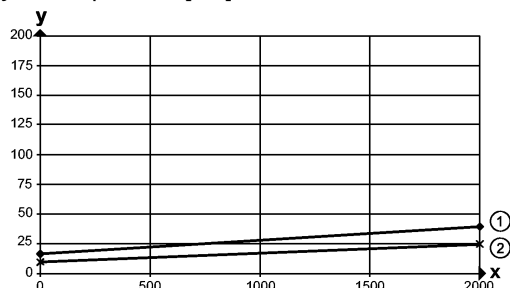
Выход	2 коммутационных выхода NO / NC комплементарный
Номинальный ток [mA]	2 x 100
Защита от короткого замыкания	тактовый
Защита от перегрузок по току	да
Частота переключения [Hz]	11

Диапазон контроля

Подавление заднего фона	...20 m
Диаметр светового пятна [mm]	< 5 (Диапазон 2 m)
Гистерезис [%]	< 2; schwarz (6 % Remission) bei max. Tastweite

Hysteresekurve

x: расстояние в [mm]
y: Гистерезис в [мм]



OID202

OIDLCNKG/US

Фотоэлектрические датчики

1 = черный фон (6 % отражение)

2 = белый фон (90 % отражение)

Диапазон измерения / настройки

Диапазон измерения [m] 0,03...2

Частота дискретизации [Hz] 33

интерфейсы

IO-Link-Device

Способ передачи COM2 (38,4 kBaud)

IO-Link проверка 1.1

Стандарт SDCI IEC 61131-9

IO-Link-Device ID 373d / 00 01 75h

Профили Smart Sensor: Sensor Identification; Binary Data Channel; Process Value; Sensor Diagnosis

SIO режим да

Аналоговые рабочие данные 1

Бинарные рабочие данные 1

Миним.время рабочего цикла [ms] 6,6

Условия эксплуатации

Защищенность от внешней засветки [klx] 10; на объекте

Температура окружающей среды [°C] -25...60, при $t_a < -10$ °C необходим подогрев, лазер выключен

Степень защиты IP 65 / IP 67

Испытания / одобрения

Электромагнитная совместимость EN 60947-5-2

MTTF [лет] 239

Механические данные

Материал корпус: нерж.сталь; окно: PMMA; светодиодное окно: поликарбонат; PBT (полибутилентерефталат); PC (Makrolon); FPM (Viton)

Вес [kg] 0,206

Дисплеи / Элементы управления

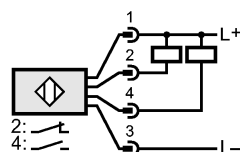
Индикация Состояние выхода светодиод желтый Schaltausgang Pin4
Рабочий режим светодиод зелёный

Дисплей cm, inch

электрическое подключение

Электрическое подсоединение Разъём M12

Назначение жил кабеля при подключении



4: OUT / IO-Link

Принадлежности

Принадлежности (входят в комплект)

2 зажимные гайки VA (нерж. сталь); M30

OID202

OIDLCNKG/US

Фотоэлектрические датчики

Примечания

Примечания	Achtung: Laserlicht Leistung <= 4,0 mW Wellenlänge 650 nm Puls 1,3 ns Nicht in den Strahl blicken Kontakt mit Laserlicht vermeiden LASER KLASSE 2 EN 60825-1:2007-10
------------	--

Упаковочная величина	[штука]	1
----------------------	---------	---

Другие данные

Точность

- максим. внешний свет на объект : 10 klx

расстояние	Точность	
	schwarz (6 % Remission)	белый (отражение 90 %)
0 mm	± 25 mm	± 20 mm
500 mm	± 25 mm	± 20 mm
1000 mm	± 25 mm	± 20 mm
1500 mm	± 25 mm	± 20 mm
2000 mm	± 30 mm	± 20 mm