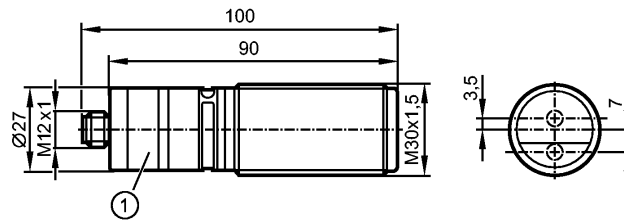


OID251

OIDLCPKG/US

Фотоэлектрические датчики



1: кольцо настройки



Характеристики

Оптический датчик измерения расстояния
Электрический разъём
Подавление заднего фона
Видимый лазерный свет, КЛАСС ЛАЗЕРА 1
кольцо настройки
ручная настройка [см]
Диапазон контроля 0,03...2 m
Подавление заднего фона ...20 m

Электронные данные

Электрическое исполнение	DC PNP
Рабочее напряжение [V]	10...30 DC
Потребление тока [mA]	75 (24 V)
Срок службы тип. [h]	50000
Тип света	красный свет 650 nm
Класс защиты	III
Защита от переполюсовки	да

Выходы

Выход	2 коммутационных выхода NO / NC комплементарный
Номинальный ток [mA]	2 x 100
Защита от короткого замыкания	тактовый
Защита от перегрузок по току	да
Частота переключения [Hz]	11

Диапазон контроля

Подавление заднего фона	...20 m
Диаметр светового пятна [mm]	< 5 (Диапазон 2 m)
Гистерезис [%]	< 5; schwarz (6 % Remission) bei max. Tastweite

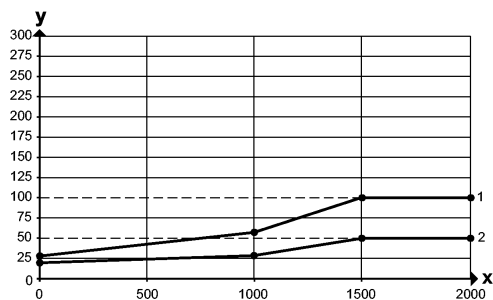
Hysteresekurve

x: расстояние в [mm]
y: Гистерезис в [мм]

OID251

OIDLCPKG/US

Фотоэлектрические датчики



1 = чёрный объект (отражение 6 %)
 2 = объект белый (отражение 90 %)

Диапазон измерения / настройки

Диапазон измерения	[m]	0,03...2
Частота дискретизации	[Hz]	33

интерфейсы

IO-Link-Device		
Способ передачи		COM2 (38,4 kBaud)
IO-Link проверка		1.1
Стандарт SDCI		IEC 61131-9 CDV
IO-Link-Device ID		394d / 00 01 8Ah
Профили		Smart Sensor: Sensor Identification; Binary Data Channel; Process Value; Sensor Diagnosis
SIO режим		да
Аналоговые рабочие данные		1
Бинарные рабочие данные		1
Миним.время рабочего цикла [ms]		6,6

Условия эксплуатации

Температура окружающей среды	[°C]	-25...60, при ta < -10 °C необходим подогрев, лазер выключен
Степень защиты		IP 65 / IP 67

Испытания / одобрения

Электромагнитная совместимость		EN 60947-5-2
MTTF	[лет]	239

Механические данные

Материал		корпус: нерж.сталь; окно: PMMA; светодиодное окно: поликарбонат; PBT (полибутилентерефталат); PC (Makrolon); FPM (Viton)
Вес	[kg]	0,206

Дисплей / Элементы управления

Индикация		Состояние выхода светодиод желтый Рабочий режим светодиод зелёный
Дисплей		cm

электрическое подключение

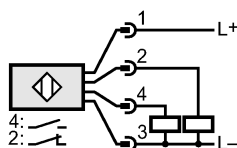
Электрическое подсоединение		Разъём M12
-----------------------------	--	------------

Назначение жил кабеля при подключении

OID251

OIDLCPKG/US

Фотоэлектрические датчики



4: OUT / IO-Link

Принадлежности

Принадлежности (входят в комплект)

2 зажимные гайки VA (нерж. сталь); M30

Примечания

Примечания

лазер
класс 1
по IEC 60825-1 : 2007
согласно 21 CFR 1040.10, за исключением устройств,
соответствующих Laser Notice No. 50, Июнь 2007
Напряжение питания "supply class 2" согласно cULus

Упаковочная величина

[штука]

1

Другие данные

Точность

- максим. внешний свет на объект : 8 klx

расстояние	Точность	
	schwarz (6 % Remission)	белый (отражение 90 %)
0 mm	± 40 mm	± 40 mm
1000 mm	± 40 mm	± 40 mm
1500 mm	± 60 mm	± 45 mm
2000 mm	± 80 mm	± 50 mm