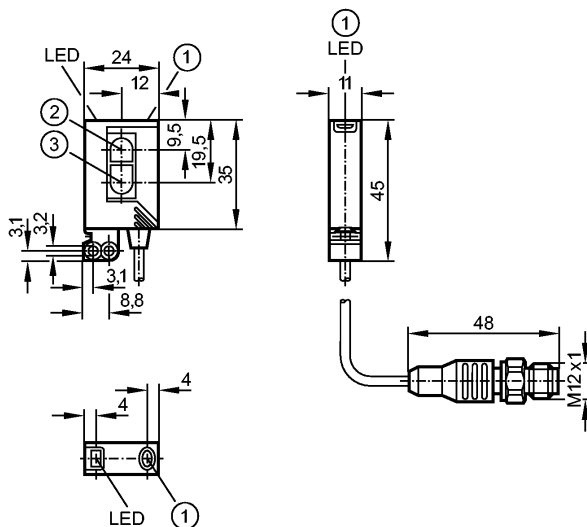


**OJ5069**

OJH-FPKG/FO/0,15M/US

Фотоэлектрические датчики



- 1: Кнопка для программирования
- 2: Приёмник
- 3: Излучатель



**Характеристики**

|   |
|---|
| Датчик диффузного отражения   |
| Прямоугольный корпус, пластмасса  |
| Кабель с разъёмом   |
| Электронная блокировка  |
| внешняя Teach-функция   |
| Фронтальная оптика  |
| Подавление заднего фона   |
| Диапазон 15...400mm (для листа белой бумаги 200 x 200 мм, отражение 90 %) |
| регулируемый  |

**Электронные данные**

|                          |                     |
|--------------------------|---------------------|
| Электрическое исполнение | DC PNP              |
| Рабочее напряжение [V]   | 10...30 DC          |
| Потребление тока [mA]    | 25                  |
| Тип света                | красный свет 660 nm |
| Класс защиты             | III                 |
| Защита от переплюсовки   | да                  |

**Выходы**

|                               |   |
|-------------------------------|---|
| Выход                         | Настройка режима срабатывания на свет / темноту |
| Падение напряжения [V]        | < 2,5   |
| Номинальный ток [mA]          | 200   |
| Защита от короткого замыкания | тактовый  |
| Защита от перегрузок по току  | да  |
| Частота переключения [Hz]     | 1000  |

**Диапазон контроля**

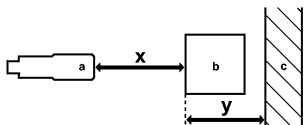
|                              |  |
|------------------------------|--|
| Диапазон [mm]                | 15...400 (для листа белой бумаги 200 x 200 мм, отражение 90 %) |
| Диаметр светового пятна [mm] | < 18 ( Диапазон 150 mm )                                       |

## OJ5069

OJH-FPKG/FO/0,15M/US

Фотоэлектрические датчики

### ЛИНИЯ ТОЧНОСТИ



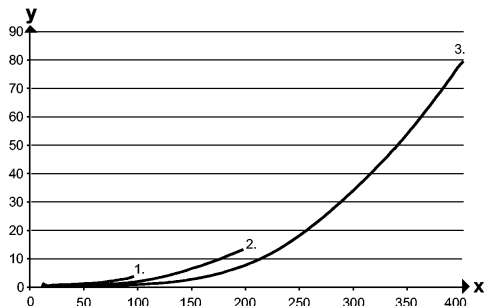
a: датчик

b: объект

c: задний фон

x: расстояние между датчиком и объектом

y: мин. расстояние между объектом и задним фоном



Значения в [mm]

1 = чёрный объект (отражение 6 %), задний фон белый (отражение 90 %)

2 = объект серый (отражение 18 %), задний фон белый (отражение 90 %)

3 = объект белый (отражение 90 %), задний фон белый (отражение 90 %)

### Условия эксплуатации

|                              |      |          |
|------------------------------|------|----------|
| Температура окружающей среды | [°C] | -25...60 |
| Степень защиты               |      | IP 67    |

### Испытания / одобрения

|                                |       |              |
|--------------------------------|-------|--------------|
| Электромагнитная совместимость |       | EN 60947-5-2 |
| MTTF                           | [лет] | 556          |

### Механические данные

|               |   |      |
|---------------|---|------|
| Материал      | корпус: ABS; крепеж: отливка из цинка; светодиодное окно: SEPS; Кнопка для программирования: SEPS; корпус штекера: Hytrel 8068; резьба на штекере: нерж. сталь V4A (1.4404) |      |
| Материал линз | PMMA  |      |
| Вес           | [kg]  | 0,05 |

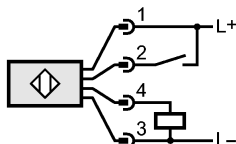
### Дисплеи / Элементы управления

|                            |     |         |
|----------------------------|-----|---------|
| Индикация состояния выхода | LED | желтый  |
| Рабочий режим              | LED | зелёный |

### электрическое подключение

|                             |  |
|-----------------------------|--|
| Электрическое подсоединение | Кабель PVC (поливинилхлорид) / 0,15 м; с разъёмом M12, позолоченные контакты |
|-----------------------------|--|

### Назначение жил кабеля при подключении



2: Teach

### Принадлежности

**OJ5069**

OJH-FPKG/FO/0,15M/US

**Фотоэлектрические датчики**

Принадлежности (входят в комплект)

Основной крепеж; E20964; 2 крепежных болта M3 x 16 DIN 7985; M3 x 16; 2 пружинные шайбы; 2 гайки

**Примечания**

Примечания

Напряжение питания "supply class 2" согласно cULus

Упаковочная величина

[штука]

1

ifm electronic gmbh • Адрес : Friedrichstraße 1 • 45128 Essen — Компания оставляет за собой право вносить изменения без предварительного уведомления! — SU — OJ5069 — 05.05.2010