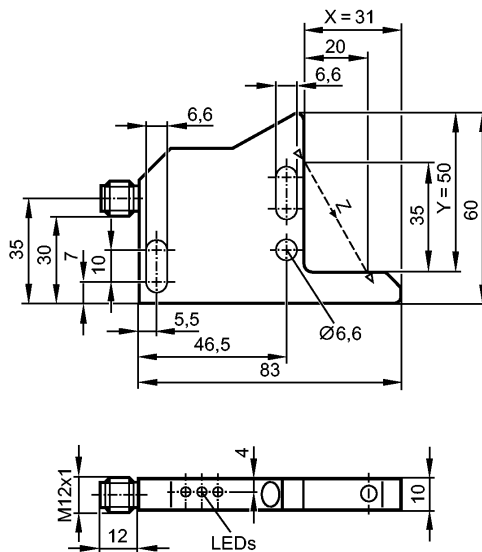


OPL205

OPL-DPKG/US

Фотоэлектрические датчики



Характеристики

Оптический угловой датчик

Электрический разъём

Функциональный контрольный выход

Электронные данные

Электрическое исполнение	DC PNP
Рабочее напряжение [V]	10...35 DC
Потребление тока [mA]	< 45
Тип света	Инфракрасный свет 870 nm
Класс защиты	III
Защита от переплюсовки	да

Выходы

Выход	Режим срабатывания на темноту
Падение напряжения [V]	< 2,0
Номинальный ток	
- Коммутационный выход [mA]	200
- Функциональный контрольный выход [mA]	200
Защита от короткого замыкания	тактовый
Защита от перегрузок по току	да
Частота переключения [Hz]	200

Условия эксплуатации

Температура окружающей среды [°C]	-10...60
Степень защиты	IP 67

Испытания / одобрения

Электромагнитная совместимость	EN 60947-5-2
MTTF [лет]	951

Механические данные

Длина стороны X [mm]	31
----------------------	----

OPL205

OPL-DPKG/US

Фотоэлектрические датчики

Длина стороны Y	[mm]	50
Ширина датчика Z	[mm]	40,31
Материал		корпус: отливка из цинка; Оптика: стекло
Вес	[kg]	0,133

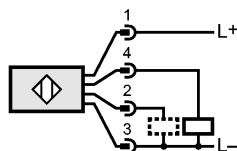
Дисплей / Элементы управления

Индикация состояния выхода	LED	желтый
Рабочий режим	LED	зелёный
Функции дисплея	LED	желтый

электрическое подключение

Электрическое подсоединение	Разъём M12
-----------------------------	------------

Назначение жил кабеля при подключении



2 Функциональный контрольный выход

Примечания

Упаковочная величина	[штука]	1
----------------------	---------	---