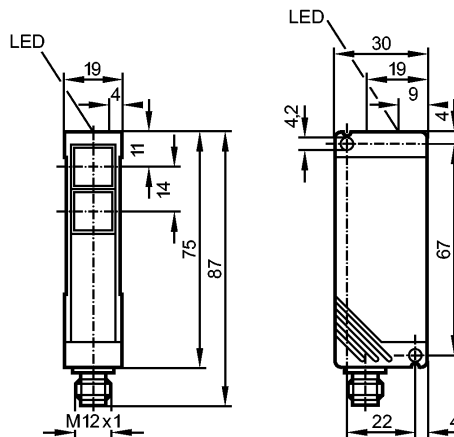


**OT5009**

OTE-FPKG/US-100-IPF

Фотоэлектрические датчики



Приёмник за нижней линзой



**Характеристики**

Однолучевой световой барьер

Прямоугольный корпус, пластмасса

Электрический разъём

Приёмник

Расстояние срабатывания 10m

регулируемый

**Электронные данные**

Электрическое исполнение	DC PNP
Рабочее напряжение [V]	10...50 DC
Потребление тока [mA]	30 (24 V)
Тип света	Инфракрасный свет 880 nm
Класс защиты	II
Защита от переполюсовки	да

**Выходы**

Выход	Настройка режима срабатывания на свет / темноту
Падение напряжения [V]	< 2,5
Номинальный ток [mA]	250
Защита от короткого замыкания	тактовый
Защита от перегрузок по току	да
Частота переключения [Hz]	150

**Диапазон контроля**

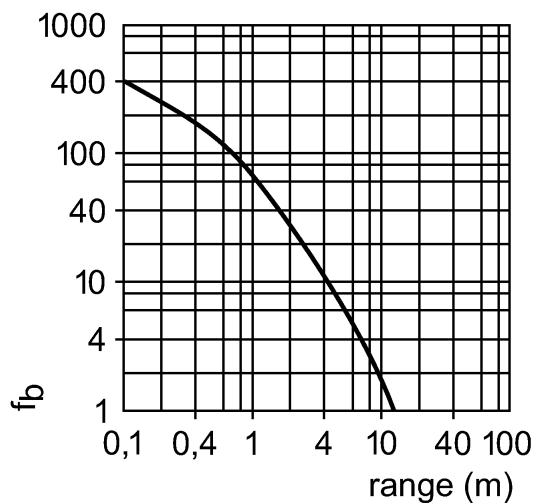
Расстояние срабатывания [m]	10
-----------------------------	----

Функциональный резерв в зависимости от расстояния до объекта

**OT5009**

OPE-FPKG/US-100-IPF

Фотоэлектрические датчики



**Условия эксплуатации**

Температура окружающей среды [°C]	-25...60
Степень защиты	IP 65

**Испытания / одобрения**

Электромагнитная совместимость	EN 60947-5-2 EN 55011: класс B
MTTF [лет]	573

**Механические данные**

Материал	PBT (полибутилтерефталат)
Материал линз	PMMA
Вес [kg]	0,16

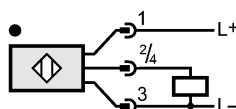
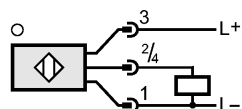
**Дисплеи / Элементы управления**

Индикация состояния выхода LED	желтый
Рабочий режим LED	зелёный

**электрическое подключение**

Электрическое подсоединение	Разъём M12
-----------------------------	------------

**Назначение жил кабеля при подключении**



**Принадлежности**

Принадлежности (входят в комплект)	Угловой кронштейн; E20461; отвертка
------------------------------------	-------------------------------------

**Примечания**

Упаковочная величина [штука]	1
------------------------------	---