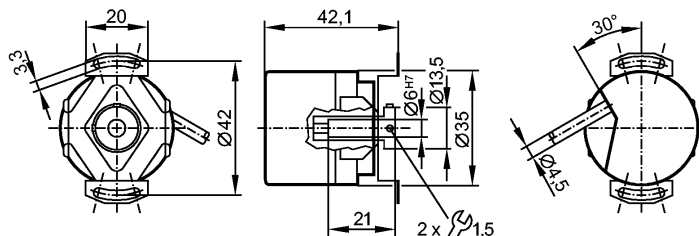


**более недоступно - архивная позиция**

**Снят с производства, замена: RA3500**

**При выборе альтернативного датчика и принадлежностей обратите внимание на технические параметры, возможны несоответствия!**



**Характеристики**

Угловой энкодер с полым валом

TTL (RS-422) - выход 20 мА

Кабель

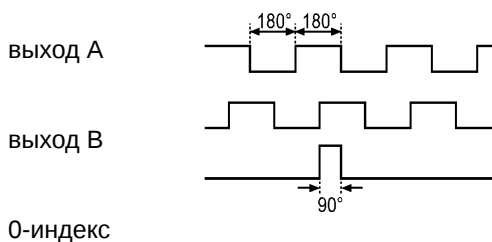
6 сигналов

Разрешение 100

**Электронные данные**

Рабочее напряжение [V]	5 DC $\pm$ 0,5
Потребление тока [mA]	120
Фазовый сдвиг А и В [°]	90
Частота переключения [kHz]	300

Импульсная диаграмма



**Выходы**

Выход TTL (RS-422) - выход 20 мА

**Диапазон измерения / настройки**

Энкодеры

Разрешение 100

**Механические данные**

Макс. допустимая скорость вращ. механическая [об./мин.]	10000
Пусковой вращающий момент [Ncm]	< 2,5 (20 °C)
вал, материал [mm]	одностороннее отверстие для вала $\varnothing 6$ H7, сталь (1.4104)
Глубина встраивания вала [mm]	min. 6, max. 21
Макс. аксиальное смещение [mm]	$\pm 0,5$
Вибропрочность	10 g (55...2000 Hz)
Ударопрочность	100 g (6 ms)
Материал	алюминий

**RA1007**

RA-0100-I05/N2

**Энкодеры**

Вес	[kg]	0,311
-----	------	-------

**Условия эксплуатации**

Макс. допустимая относительная влажность воздуха	[%]	75 *)
Температура окружающей среды	[°C]	-40...100, плотная прокладка кабеля
Степень защиты		IP 64

**Испытания / одобрения**

MTTF	[лет]	114
------	-------	-----

**электрическое подключение**

Электрическое подсоединение	Кабель PUR (полиуретан) / 2 m; радиальный, может быть использован как аксиальный
-----------------------------	--

**Назначение жил кабеля при подключении**

коричневый:	A
зелёный:	A (inv.)
серый:	B
розовый:	B (inv.)
красный:	0-индекс
чёрный:	0-индекс (inv.)
коричневый/зелёный:	L+ (Up)
белый/зелёный:	L- 0 V (Un)
синий:	L+ Датчик
белый:	L- 0 V Датчик
фиолетовый:	ошибка (inv.)
Экран:	кожух

**Примечания**

Примечания	*) кратковременно 95%	
Упаковочная величина	[штука]	1

ifm electronic gmbh • Адрес : Friedrichstraße 1 • 45128 Essen — Компания оставляет за собой право вносить изменения без предварительного уведомления! — SU — RA1007 — 18.12.2014

**более недоступно - архивная позиция**

**Снят с производства, замена: RA3500**

**При выборе альтернативного датчика и принадлежностей обратите внимание на технические параметры, возможны несоответствия!**