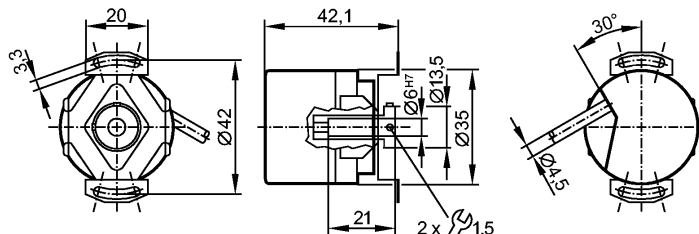


**Снят с производства, замена: RA3501 или RA3101 + EVC544**  
**При выборе альтернативного датчика и принадлежностей обратите внимание на технические параметры, возможны несоответствия!**



**Характеристики**

Угловой энкодер с полым валом

Выход НТЛ 50 мА с защитой от короткого замыкания < 1 мин.

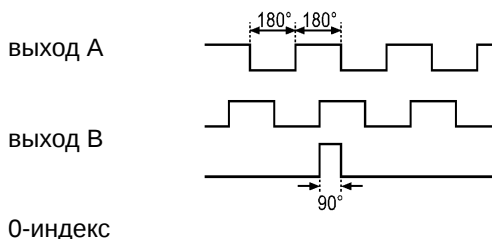
Кабель

Разрешение 10

**Электронные данные**

Рабочее напряжение [V]	10...30 DC
Потребление тока [mA]	150
Фазовый сдвиг А и В [°]	90
Частота переключения [kHz]	160

Импульсная диаграмма



**Выходы**

Выход: Выход НТЛ 50 мА с защитой от короткого замыкания < 1 мин.

**Диапазон измерения / настройки**

Энкодеры

Разрешение: 10

**Механические данные**

Макс. допустимая скорость вращ. механическая [об./мин.]	10000
Пусковой вращающий момент [Ncm]	< 2,5 (20 °C)
вал, материал [mm]	одностороннее отверстие для вала $\varnothing 6_{H7}$ , сталь (1.4104)
Глубина встраивания вала [mm]	min. 6, max. 21
Макс. аксиальное смещение [mm]	$\pm 0,5$
Вибропрочность	10 g (55...2000 Hz)
Ударопрочность	100 g (6 ms)
Материал	алюминий
Вес [kg]	0,309

**Условия эксплуатации**



## RA6001

RA-0010-I24/N2

Макс. допустимая относительная влажность воздуха [%]	75 *)
Температура окружающей среды [°C]	-40...70, плотная прокладка кабеля
Степень защиты	IP 64

### Испытания / одобрения

MTTF [лет]	114
------------	-----

### электрическое подключение

Электрическое подсоединение	Кабель PUR (полиуретан) / 2 м; радиальный, может быть использован как аксиальный
-----------------------------	--

### Назначение жил кабеля при подключении

коричневый:	A
зелёный:	0 V A
серый:	B
розовый:	0 V B
красный:	0-индекс
чёрный:	0 V 0-индекс
коричневый/зелёный:	L+ (Up)
белый/зелёный:	L- 0 V (Un)
фиолетовый:	ошибка (inv.)
Экран:	кожух

### Примечания

Примечания	*) кратковременно 95%
Упаковочная величина [штука]	1

ifm electronic gmbh • Адрес : Friedrichstraße 1 • 45128 Essen — Компания оставляет за собой право вносить изменения без предварительного уведомления! — SU — RA6001 — 12.04.2013

**Снят с производства, замена: RA3501 или RA3101 + EVC544**

**При выборе альтернативного датчика и принадлежностей обратите внимание на технические параметры, возможны несоответствия!**