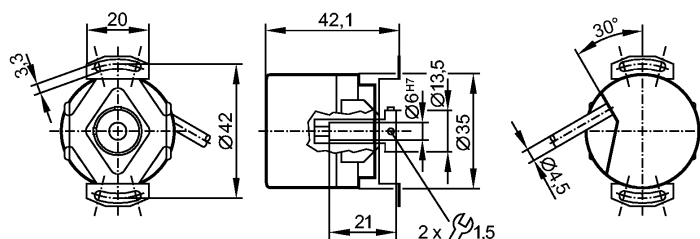


более недоступно - архивная позиция

Снят с производства, замена: RA3101 + EVC544

При выборе альтернативного датчика и принадлежностей обратите внимание на технические параметры, возможны несоответствия!



Характеристики

Угловой энкодер с полым валом

Выход НТЛ 50 мА с защитой от короткого замыкания < 1 мин.

Кабель

Разрешение 200

Электронные данные

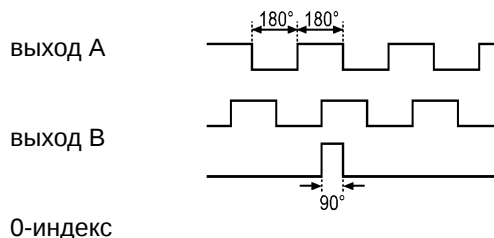
Рабочее напряжение [V] 10...30 DC

Потребление тока [mA] 150

Фазовый сдвиг А и В [°] 90

Частота переключения [kHz] 160

Импульсная диаграмма



Выходы

Выход Выход НТЛ 50 мА с защитой от короткого замыкания < 1 мин.

Диапазон измерения / настройки

Энкодеры

Разрешение 200

Механические данные

Макс.допустимая скорость вращ.механическая [об./мин.] 10000

Пусковой вращающий момент[Ncm] < 2,5 (20 °C)

вал, материал [mm] одностороннее отверстие для вала Ø 6 H7, сталь (1.4104)

Глубина встраивания вала [mm] min. 6, max. 21

Макс. аксиальное смещение [mm] ± 0,5

Вибропрочность 10 g (55...2000 Hz)

Ударопрочность 100 g (6 ms)

Материал алюминий

Вес [kg] 0,31

RA6011

RA-0200-I24/N2

Условия эксплуатации

Макс. допустимая относительная влажность воздуха [%]	75 *)
Температура окружающей среды [°C]	-30...70
Степень защиты	IP 64

Испытания / одобрения

MTTF [лет]	114
------------	-----

электрическое подключение

Электрическое подсоединение	Кабель PUR (полиуретан) / 2 m; радиальный, может быть использован как аксиальный
-----------------------------	--

Назначение жил кабеля при подключении

коричневый:	A
зелёный:	0 V A
серый:	B
розовый:	0 V B
красный:	0-индекс
чёрный:	0 V 0-индекс
коричневый/зелёный:	L+ (Up)
белый/зелёный:	L- 0V (Un)
фиолетовый:	ошибка (inv.)
Экран:	кожух

Примечания

Примечания	*) кратковременно 95%
Упаковочная величина [штука]	1

ifm electronic gmbh • Адрес : Friedrichstraße 1 • 45128 Essen — Компания оставляет за собой право вносить изменения без предварительного уведомления! — SU — RA6011 — 12.04.2013

более недоступно - архивная позиция

Снят с производства, замена: RA3101 + EVC544

При выборе альтернативного датчика и принадлежностей обратите внимание на технические параметры, возможны несоответствия!