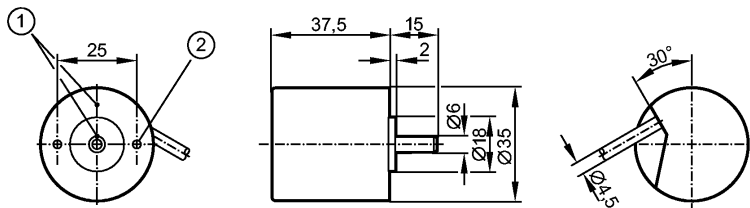


Снят с производства, замена: RB3500
При выборе альтернативного датчика и принадлежностей обратите внимание на технические параметры, возможны несоответствия!



- 1: Реперная метка
- 2: Резьба М3 на глубину 5 мм



Характеристики

Энкодер со сплошным валом

Выход НТЛ 50 мА с защитой от короткого замыкания < 1 мин.

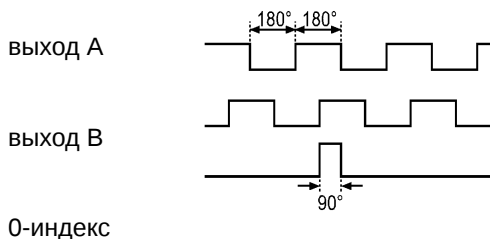
Кабель

Разрешение 20

Электронные данные

| | |
|----------------------------|------------|
| Рабочее напряжение [V] | 10...30 DC |
| Потребление тока [mA] | 150 |
| Фазовый сдвиг А и В [°] | 90 |
| Частота переключения [kHz] | 160 |

Импульсная диаграмма



Выходы

Выход Выход НТЛ 50 мА с защитой от короткого замыкания < 1 мин.

Диапазон измерения / настройки

Энкодеры

Разрешение 20

Механические данные

| | |
|---|---------------------------|
| Макс.допустимая скорость вращ.механическая [об./мин.] | 10000 |
| Пусковой вращающий момент[Ncm] | < 1 (20 °C) |
| Макс. нагрузка вала (на конце вала) [Н] | аксиально 5; радиально 10 |
| вал, материал [mm] | Ø 6, сталь (1.4104) |
| Вибропрочность | 10 g (55...2000 Hz) |
| Ударопрочность | 100 g (6 ms) |
| Материал | алюминий |
| Вес [kg] | 0,259 |

RB6002

RB-0020-I24/L2

Энкодеры

Условия эксплуатации

| | |
|--|------------------------------------|
| Макс. допустимая относительная влажность воздуха [%] | 75, кратковременно 95% |
| Температура окружающей среды [°C] | -40...70, плотная прокладка кабеля |
| Степень защиты | IP 64 |

Испытания / одобрения

| | |
|------------|-----|
| MTTF [лет] | 190 |
|------------|-----|

электрическое подключение

| | |
|-----------------------------|--|
| Электрическое подсоединение | Кабель PUR (полиуретан) / 2 м; радиальный, может быть использован как аксиальный |
|-----------------------------|--|

Назначение жил кабеля при подключении

| | |
|---------------------|---------------|
| коричневый: | A |
| зелёный: | 0 V A |
| серый: | B |
| розовый: | 0 V B |
| красный: | 0-индекс |
| чёрный: | 0 V 0-индекс |
| коричневый/зелёный: | L+ (Up) |
| белый/зелёный: | L- 0 V (Un) |
| фиолетовый: | ошибка (inv.) |
| Экран: | кожух |

Примечания

| | |
|------------------------------|---|
| Упаковочная величина [штука] | 1 |
|------------------------------|---|

ifm electronic gmbh • Адрес : Friedrichstraße 1 • 45128 Essen — Компания оставляет за собой право вносить изменения без предварительного уведомления! — SU — RB6002 — 12.04.2013

Снят с производства, замена: RB3500

При выборе альтернативного датчика и принадлежностей обратите внимание на технические параметры, возможны несоответствия!