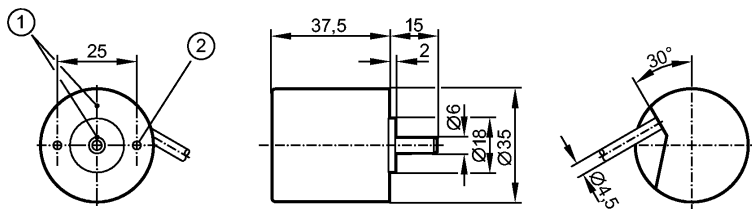


**более недоступно - архивная позиция**

**Снят с производства, замена: RB3500**

**При выборе альтернативного датчика и принадлежностей обратите внимание на технические параметры, возможны несоответствия!**



- 1: Реперная метка
- 2: Резьба М3 на глубину 5 мм



**Характеристики**

Энкодер со сплошным валом

Выход НТЛ 50 мА с защитой от короткого замыкания < 1 мин.

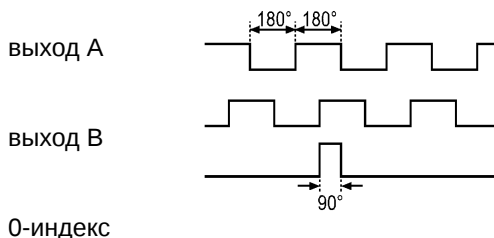
Кабель

Разрешение 360

**Электронные данные**

Рабочее напряжение [V]	10...30 DC
Потребление тока [mA]	150
Фазовый сдвиг А и В [°]	90
Частота переключения [kHz]	160

Импульсная диаграмма



**Выходы**

Выход: Выход НТЛ 50 мА с защитой от короткого замыкания < 1 мин.

**Диапазон измерения / настройки**

Энкодеры

Разрешение: 360

**Механические данные**

Макс. допустимая скорость вращ. механическая [об./мин.]	10000
Пусковой вращающий момент [Ncm]	< 1 (20 °C)
Макс. нагрузка вала (на конце вала) [Н]	аксиально 5; радиально 10
вал, материал [mm]	Ø 6, сталь (1.4104)
Вибропрочность	10 g (55...2000 Hz)
Ударопрочность	100 g (6 ms)
Материал	алюминий



## RB6013

RB-0360-I24/L2

Энкодеры

Вес	[kg]	0,26
-----	------	------

### Условия эксплуатации

Макс. допустимая относительная влажность воздуха	[%]	75, кратковременно 95%
Температура окружающей среды	[°C]	-40...70, плотная прокладка кабеля
Степень защиты		IP 64

### Испытания / одобрения

MTTF	[лет]	190
------	-------	-----

### электрическое подключение

Электрическое подсоединение	Кабель PUR (полиуретан) / 2 м; радиальный, может быть использован как аксиальный
-----------------------------	--

### Назначение жил кабеля при подключении

коричневый:	A
зелёный:	0 V A
серый:	B
розовый:	0 V B
красный:	0-индекс
чёрный:	0 V 0-индекс
коричневый/зелёный:	L+ (Up)
белый/зелёный:	L- 0 V (Un)
фиолетовый:	ошибка (inv.)
Экран:	кожух

### Примечания

Упаковочная величина	[штука]	1
----------------------	---------	---

ifm electronic gmbh • Адрес : Friedrichstraße 1 • 45128 Essen — Компания оставляет за собой право вносить изменения без предварительного уведомления! — SU — RB6013 — 12.04.2013

**более недоступно - архивная позиция**

**Снят с производства, замена: RB3500**

**При выборе альтернативного датчика и принадлежностей обратите внимание на технические параметры, возможны несоответствия!**