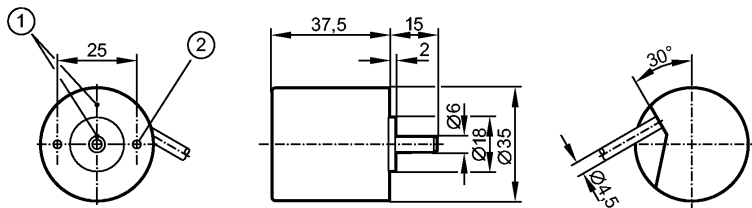


**Снят с производства, замена: RB3500**  
**При выборе альтернативного датчика и принадлежностей обратите внимание на технические параметры, возможны несоответствия!**



- 1: Реперная метка
- 2: Резьба М3 на глубину 5 мм



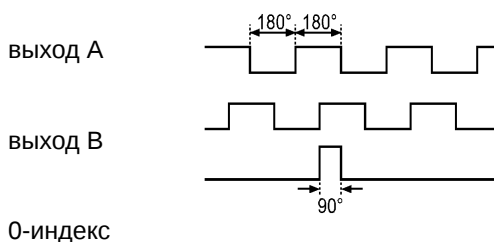
**Характеристики**

Энкодер со сплошным валом	
Выход НТЛ 50 мА с защитой от короткого замыкания < 1 мин.	
Кабель	
Разрешение 400	

**Электронные данные**

Рабочее напряжение [V]		10...30 DC
Потребление тока [mA]		150
Фазовый сдвиг А и В [°]		90
Частота переключения [kHz]		160

Импульсная диаграмма



**Выходы**

Выход	Выход НТЛ 50 мА с защитой от короткого замыкания < 1 мин.
-------	---

**Диапазон измерения / настройки**

Энкодеры	
Разрешение	400

**Механические данные**

Макс.допустимая скорость вращ.механическая [об./мин.]		10000
Пусковой вращающий момент[Ncm]		< 1 (20 °C)
Макс. нагрузка вала (на конце вала) [Н]		аксиально 5; радиально 10
вал, материал [mm]		Ø 6, сталь (1.4104)
Вибропрочность		10 g (55...2000 Hz)
Ударопрочность		100 g (6 ms)
Материал		алюминий
Вес [kg]		0,261

## RB6014

RB-0400-I24/L2

Энкодеры

### Условия эксплуатации

Макс. допустимая относительная влажность воздуха [%]	75, кратковременно 95%
Температура окружающей среды [°C]	-40...70, плотная прокладка кабеля
Степень защиты	IP 64

### Испытания / одобрения

MTTF [лет]	190
------------	-----

### электрическое подключение

Электрическое подсоединение	Кабель PUR (полиуретан) / 2 м; радиальный, может быть использован как аксиальный
-----------------------------	--

### Назначение жил кабеля при подключении

коричневый:	A
зелёный:	0 V A
серый:	B
розовый:	0 V B
красный:	0-индекс
чёрный:	0 V 0-индекс
коричневый/зелёный:	L+ (Up)
белый/зелёный:	L- 0 V (Un)
фиолетовый:	ошибка (inv.)
Экран:	кожух

### Примечания

Упаковочная величина [штука]	1
------------------------------	---

ifm electronic gmbh • Адрес : Friedrichstraße 1 • 45128 Essen — Компания оставляет за собой право вносить изменения без предварительного уведомления! — SU — RB6014 — 12.04.2013

**Снят с производства, замена: RB3500**

**При выборе альтернативного датчика и принадлежностей обратите внимание на технические параметры, возможны несоответствия!**