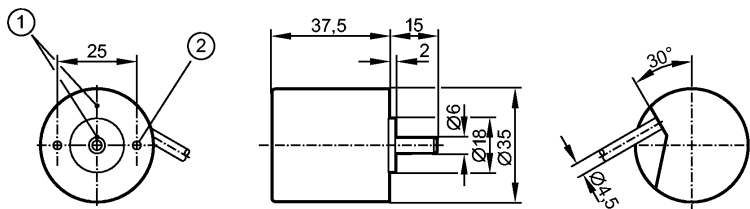


более недоступно - архивная позиция

Снят с производства, замена: RB3500

При выборе альтернативного датчика и принадлежностей обратите внимание на технические параметры, возможны несоответствия!



1: Реперная метка

2: Резьба М3 на глубину 5 мм



Характеристики

Энкодер со сплошным валом

Выход НТЛ 50 мА с защитой от короткого замыкания < 1 мин.

Кабель

Разрешение 100

Электронные данные

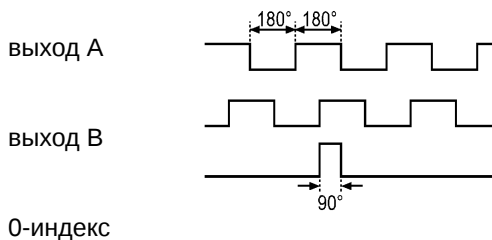
Рабочее напряжение [V] 10...30 DC

Потребление тока [mA] 150

Фазовый сдвиг А и В [°] 90

Частота переключения [kHz] 160

Импульсная диаграмма



Выходы

Выход Выход НТЛ 50 мА с защитой от короткого замыкания < 1 мин.

Диапазон измерения / настройки

Энкодеры

Разрешение 100

Механические данные

Макс. допустимая скорость вращ. механическая [об./мин.] 10000

Пусковой вращающий момент [Ncm] < 1 (20 °C)

Макс. нагрузка вала (на конце вала) [Н] аксиально 5; радиально 10

вал, материал [mm] Ø 6, сталь (1.4104)

Вибропрочность 10 g (55...2000 Hz)

Ударопрочность 100 g (6 ms)

Материал алюминий

RB6042

RB-0100-I24/L4

Энкодеры

Вес	[kg]	0,554
-----	------	-------

Условия эксплуатации

Макс. допустимая относительная влажность воздуха	[%]	75, кратковременно 95%
Температура окружающей среды	[°C]	-30...70
Степень защиты		IP 64

Испытания / одобрения

MTTF	[лет]	190
------	-------	-----

электрическое подключение

Электрическое подсоединение	Кабель PUR (полиуретан) / 4 м; радиальный, может быть использован как аксиальный
-----------------------------	--

Назначение жил кабеля при подключении

коричневый:	A
зелёный:	A V A
серый:	B
розовый:	0 V B
красный:	0-индекс
чёрный:	0 V 0-индекс
коричневый/зелёный:	L+ (Up)
белый/зелёный:	L- 0 V (Un)
фиолетовый:	ошибка (inv.)
Экран:	кожух

Примечания

Упаковочная величина	[штука]	1
----------------------	---------	---

ifm electronic gmbh • Адрес : Friedrichstraße 1 • 45128 Essen — Компания оставляет за собой право вносить изменения без предварительного уведомления! — SU — RB6042 — 12.04.2013

более недоступно - архивная позиция

Снят с производства, замена: RB3500

При выборе альтернативного датчика и принадлежностей обратите внимание на технические параметры, возможны несоответствия!