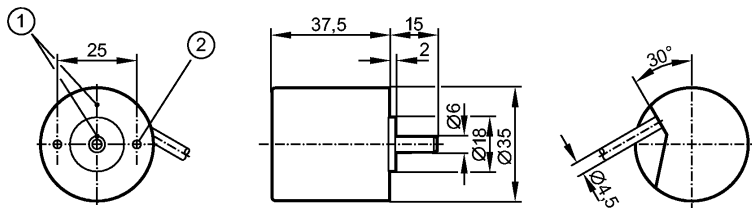


Снят с производства, замена: RB3500
При выборе альтернативного датчика и принадлежностей обратите внимание на технические параметры, возможны несоответствия!



- 1: Реперная метка
- 2: Резьба М3 на глубину 5 мм



Характеристики

Энкодер со сплошным валом

Выход НТЛ 50 мА с защитой от короткого замыкания < 1 мин.

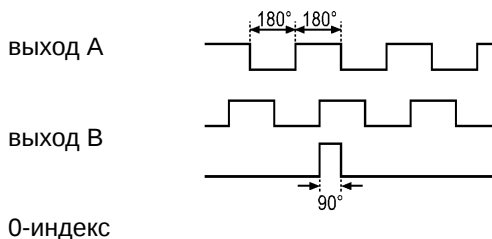
Кабель

Разрешение 5

Электронные данные

Рабочее напряжение [V]	10...30 DC
Потребление тока [mA]	150
Фазовый сдвиг А и В [°]	90
Частота переключения [kHz]	160

Импульсная диаграмма



Выходы

Выход: Выход НТЛ 50 мА с защитой от короткого замыкания < 1 мин.

Диапазон измерения / настройки

Энкодеры

Разрешение: 5

Механические данные

Макс.допустимая скорость вращ.механическая [об./мин.]	10000
Пусковой вращающий момент[Ncm]	< 1 (20 °C)
Макс. нагрузка вала (на конце вала) [Н]	аксиально 5; радиально 10
вал, материал [mm]	Ø 6, сталь (1.4104)
Вибропрочность	10 g (55...2000 Hz)
Ударопрочность	100 g (6 ms)
Материал	алюминий
Вес [kg]	0,27

RB6044

RB-0005-I24/L2

Энкодеры

Условия эксплуатации

Макс. допустимая относительная влажность воздуха [%]	75, кратковременно 95%
Температура окружающей среды [°C]	-40...70, плотная прокладка кабеля
Степень защиты	IP 64

Испытания / одобрения

MTTF [лет]	190
------------	-----

электрическое подключение

Электрическое подсоединение	Кабель PUR (полиуретан) / 2 м; радиальный, может быть использован как аксиальный
-----------------------------	--

Назначение жил кабеля при подключении

коричневый:	A
зелёный:	0 V A
серый:	B
розовый:	0 V B
красный:	0-индекс
чёрный:	0 V 0-индекс
коричневый/зелёный:	L+ (Up)
белый/зелёный:	L- 0 V (Un)
фиолетовый:	ошибка (inv.)
Экран:	кожух

Примечания

Упаковочная величина [штука]	1
------------------------------	---

ifm electronic gmbh • Адрес : Friedrichstraße 1 • 45128 Essen — Компания оставляет за собой право вносить изменения без предварительного уведомления! — SU — RB6044 — 12.04.2013

Снят с производства, замена: RB3500

При выборе альтернативного датчика и принадлежностей обратите внимание на технические параметры, возможны несоответствия!