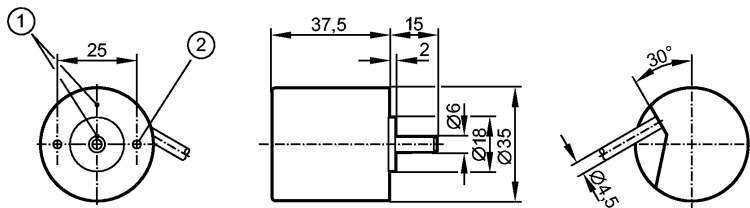


RB6056

RB-1000-I24/L6

Энкодеры

Снят с производства, замена: RB3500
При выборе альтернативного датчика и принадлежностей обратите внимание на технические параметры, возможны несоответствия!



- 1: Реперная метка
 2: Резьба М3 на глубину 5 мм



Характеристики

Энкодер со сплошным валом

Выход НТЛ 50 мА с защитой от короткого замыкания < 1 мин.

Кабель

Разрешение 1000

Электронные данные

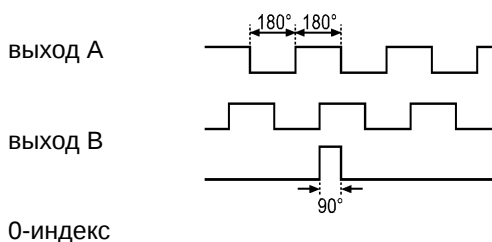
Рабочее напряжение [V] 10...30 DC

Потребление тока [mA] 150

Фазовый сдвиг А и В [°] 90

Частота переключения [kHz] 160

Импульсная диаграмма



Выходы

Выход Выход НТЛ 50 мА с защитой от короткого замыкания < 1 мин.

Диапазон измерения / настройки

Энкодеры

Разрешение 1000

Механические данные

Макс. допустимая скорость
 вращ. механическая [об./мин.] 10000

Пусковой вращающий момент [Нсм] < 1 (20 °C)

Макс. нагрузка вала (на конце вала)
 [Н] аксиально 5; радиально 10

вал, материал [mm] Ø 6, сталь (1.4104)

Вибропрочность 10 g (55...2000 Hz)

Ударопрочность 100 g (6 ms)

Материал алюминий

Вес [kg] 0,442

RB6056

RB-1000-I24/L6

Энкодеры

Условия эксплуатации

Макс. допустимая относительная влажность воздуха [%]	75, кратковременно 95%
Температура окружающей среды [°C]	-30...70, -30 °C для надежной прокладки кабеля
Степень защиты	IP 64

Испытания / одобрения

MTTF [лет]	190
------------	-----

электрическое подключение

Электрическое подсоединение	Кабель PUR (полиуретан) / 6 м; радиальный, может быть использован как аксиальный
-----------------------------	--

Назначение жил кабеля при подключении

коричневый:	A
зелёный:	0 V A
серый:	B
розовый:	0 V B
красный:	0-индекс
чёрный:	0 V 0-индекс
коричневый/зелёный:	L+ (Up)
белый/зелёный:	L- 0 V (Un)
фиолетовый:	ошибка (inv.)
Экран:	кожух

Примечания

Упаковочная величина [штука]	1
------------------------------	---

ifm electronic gmbh • Адрес : Friedrichstraße 1 • 45128 Essen — Компания оставляет за собой право вносить изменения без предварительного уведомления! — SU — RB6056 — 12.04.2013

Снят с производства, замена: RB3500

При выборе альтернативного датчика и принадлежностей обратите внимание на технические параметры, возможны несоответствия!