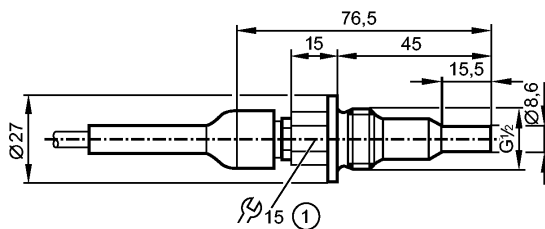


SF323A

SFR12XBK/2G /6M

Датчики потока



1: Макс. момент затяжки 30 Нм



Характеристики

Датчик потока для подключения к устройствам обработки сигнала

Резьбовой корпус

Кабель

Подключение к процессу: G ½ A

температура окружающей среды -20...70 °C

Сертификат АTEX

группа II, категория 2G

Область применения

Применение Агрессивные жидкие среды

Предел прочности по давлению [бар] 30

Температура измеряемой среды[°C] 5...70

Электронные данные

Подключение к вторичному преобразователю VS2000 Exi (PTB 01 ATEX 2075)

Диапазон измерения / настройки

Жидкости

Настройка параметров в пределах [cm/s] 3...60

Макс. чувствительность [cm/s] 3...40

Газы

Настройка параметров в пределах [cm/s] -

Макс. чувствительность [cm/s] -

Точность/ погрешность

Макс.температурный градиент (скорость изменения темп. среды) [K/min] 7

Время реакции

Время реакции [s] 2...20

Условия эксплуатации

Степень защиты IP 67

Испытания / одобрения

Сертификат DMT 03 ATEX E091
IECEX BVS 06.0007

Маркировка прибора II 2G Ex ia IIC T4 Gb

Ударопрочность DIN IEC 68-2-27: 40 g (11 ms)

SF323A

SFR12XBK/2G /6M

Датчики потока

Вибропрочность	DIN IEC 68-2-6:	10 g (55...2000 Hz)
MTTF [лет]		7927

Классификация безопасности

Собственная ёмкость [нF]		1,2
Самоиндуктивность [μH]		6
Классификация по температуре		T4

Механические данные

Подключение к процессу		G ½ A
Материалы корпуса в контакте с изм. средой		Керамика (99,7 % Al2 O3)
Материал		Керамика (99,7 % Al2 O3)
Длина щупа L [mm]		30
Монтажная длина EL [mm]		45
Вес [kg]		0,356

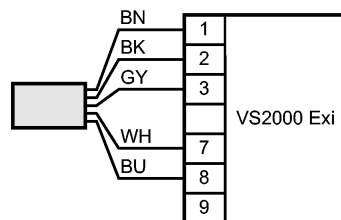
электрическое подключение

Электрическое подсоединение		TPE-S-Кабель / 6 м; 5 x 0,34 mm ²
Макс. длина проводки [m]		100 (5 x 0,5mm ²)

Назначение жил кабеля при подключении

Цвета жил

- BN коричневый
- BU синий
- BK чёрный
- WH белый
- GY серый



Примечания

Примечания	Типовое испытание согласно 94/9/EC (ATEX) учитывает только атмосферные условия (0,8...1,1 bar) в расчётах. При давлениях вне этих рамок применение должно быть обосновано и согласовано пользователем. Руководствуйтесь инструкциями по эксплуатации и сертификатом о типовом испытании.
------------	--

Упаковочная величина [штука]		1
------------------------------	--	---