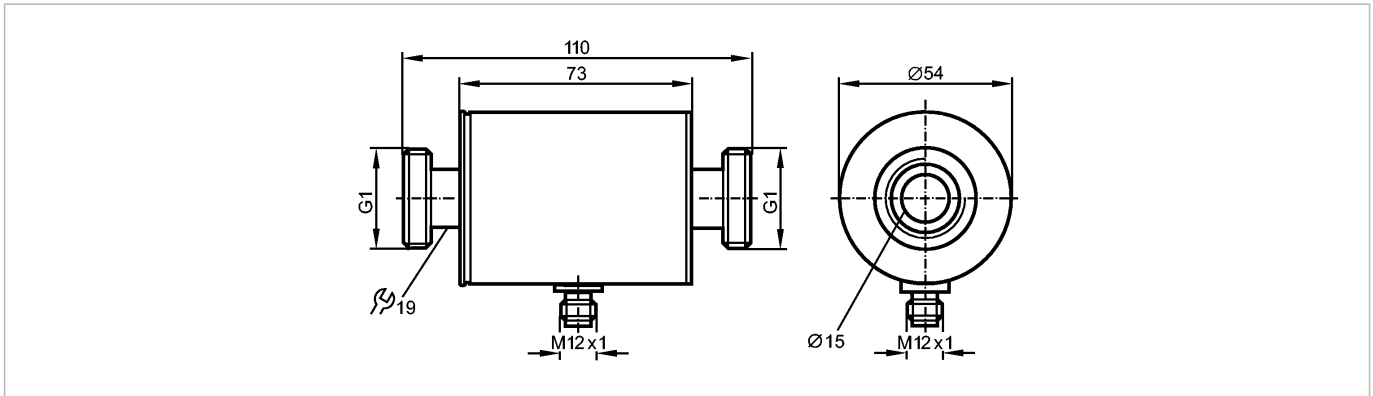


**SM8050**

SMR11GGX10KG/US

Датчики потока



**Характеристики**

Магнитно-индуктивный датчик потока

Электрический разъём

Подключение к процессу: G1 с уплотнителем

подключение к трубе при помощи адаптера

Аналоговый выход 4...20 mA

Диапазон измерения

0...100 l/min

**Область применения**

Применение проводящие жидкости группы жидкостей 2 в соответствии с Директивой ЕС по оборудованию, работающему под давлением (проводимость:  $\geq 20 \mu\text{S/cm}$  / вязкость:  $< 70 \text{ мм}^2/\text{с}$  при  $40^\circ\text{C}$ )

Предел прочности по давлению [бар] 16

Температура измеряемой среды[°C] -10...70

**Электронные данные**

Электрическое исполнение DC

Рабочее напряжение [V] 18...30 DC; согласно EN 50178, SELV, PELV

Потребление тока [mA] 95 (24 V)

Класс защиты III

Защита от переплюсовки да

**Выходы**

Выход 4...20 mA аналоговый

Номинальный ток [mA] 250

Защита от перегрузок по току да

Аналоговый выход 4...20 mA

Наиб.нагрузка [ $\Omega$ ] 500

**Диапазон измерения / настройки**

Контроль скорости потока

Диапазон измерения [l/min] 0...100

**Точность/ погрешность**

Контроль скорости потока

Точность  $\pm (0,8\% \text{ MW} + 0,5\% \text{ MEW})$

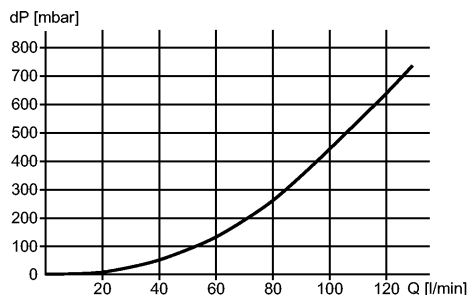
Повторяемость  $\pm 0,2\% \text{ MEW}$

**SM8050**

SMR11GGX10KG/US

**Датчики потока**

Взрывное давление (dP) / Расход (Q)



Время реакции	
готовность к работе после подключения питания [s]	5
Контроль скорости потока	
Время реакции [s]	< 0,150
интерфейсы	
IO-Link-Device	
Способ передачи	COM2 (38,4 kBaud)
IO-Link проверка	1.1
Стандарт SDCI	IEC 61131-9
IO-Link-Device ID	577 / 00 02 41
Профили	Smart Sensor: Process Data Variable; Device Identification; Device Diagnosis
SIO режим	да
Нужный тип порта	A
Аналоговые рабочие данные	2
Миним.время рабочего цикла [ms]	3
Условия эксплуатации	
Температура окружающей среды [°C]	-10...60
Температура хранения [°C]	-25...80
Степень защиты	IP 67
Испытания / одобрения	
Директива по оборудованию под давлением	Статья 3, абзац 3 - инженерно-техническая практика
Электромагнитная совместимость	DIN EN 60947-5-9
Ударопрочность	DIN IEC 68-2-27: 20 g (11 ms)
Вибропрочность	DIN IEC 68-2-6: 5 g (10...2000 Hz)
MTTF [лет]	167
Механические данные	
Подключение к процессу	G1 с уплотнителем
Материалы корпуса в контакте с изм. средой	нерж. сталь V4A (1.4404); PEEK; FKM
Материал	нерж. сталь V4A (1.4404); пластик PBT-GF 20; FKM; TPE
Вес [kg]	0,586
электрическое подключение	
Электрическое подсоединение	Разъём M12; позолоченные контакты
<b>Назначение жил кабеля при подключении</b>	

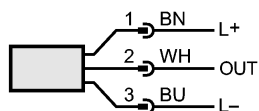
## SM8050

SMR11GGX10KG/US

Датчики потока

Цвета жил

BN коричневый  
BU синий  
WH белый



Цвета в соответствии с DIN EN 60947-5-2

-----  
OUT: Аналоговый выход

### Примечания

Примечания

MW = измеренная величина  
MEW = граничная величина измеряемого диапазона

Упаковочная величина

[штука]

1