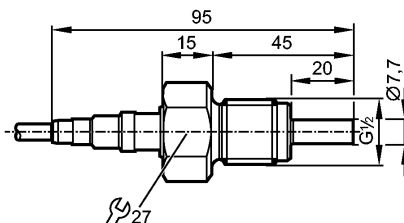


**SP321A**

SPR12ABB/2G/6M

Датчики потока



**Характеристики**

Датчик потока для подключения к устройствам обработки сигнала

Резьбовой корпус

Кабель

Подключение к процессу: G ½ A

температура окружающей среды -20...70 °C

Сертификат АTEX

группа II, категория 2G

**Область применения**

Применение Жидкие или газообразные среды

Предел прочности по давлению [бар] 30

Температура измеряемой среды [°C] -20...70

**Электронные данные**

Подключение к вторичному преобразователю VS4000

**Диапазон измерения / настройки**

Жидкости

Настройка параметров в пределах [cm/s] 3...300

Макс. чувствительность [cm/s] 3...100

Газы

Настройка параметров в пределах [cm/s] 100...15000

Макс. чувствительность [cm/s] 100...7500

**Точность/ погрешность**

Макс. температурный градиент (скорость изменения темп. среды) [K/min] 30

**Время реакции**

Время реакции [s] 1...10

**Условия эксплуатации**

Степень защиты IP 65 / IP 67

**Испытания / одобрения**

Сертификат ZELM 11 ATEX 0467  
IECEX ZLM 11.0005

Маркировка прибора II 2G Ex ia IIC T4 Gb

Ударопрочность DIN IEC 68-2-27: 40 g (11 ms)

Вибропрочность DIN IEC 68-2-6: 10 g (55...2000 Hz)

**SP321A**

SPR12ABB/2G/6M

**Датчики потока**

MTTF	[лет]	8519
------	-------	------

**Механические данные**

Подключение к процессу		G ½ A
Материалы корпуса в контакте с изм. средой		нерж. сталь V4A (1.4404)
Материал		нерж. сталь V4A (1.4404)
Вес	[kg]	0,357

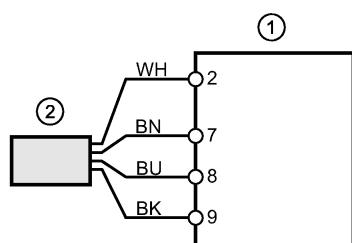
**электрическое подключение**

Электрическое подсоединение		TPE-S-Кабель / 6 м; 4 x 0,34 mm <sup>2</sup>
Макс. длина проводки	[m]	100 (4 x 0,5mm <sup>2</sup> )

**Назначение жил кабеля при подключении**

Цвета жил

- ВК чёрный
- ВN коричневый
- ВU синий
- ВH белый



1 SR307A / VS4000  
2 SP321A

**Примечания**

Примечания	Типовое испытание согласно 94/9/EC (ATEX) учитывает только атмосферные условия (0,8...1,1 bar) в расчётах. При давлениях вне этих рамок применение должно быть обосновано и согласовано пользователем. Руководствуйтесь инструкциями по эксплуатации и сертификатом о типовом испытании.
------------	--

Упаковочная величина	[штука]	1
----------------------	---------	---