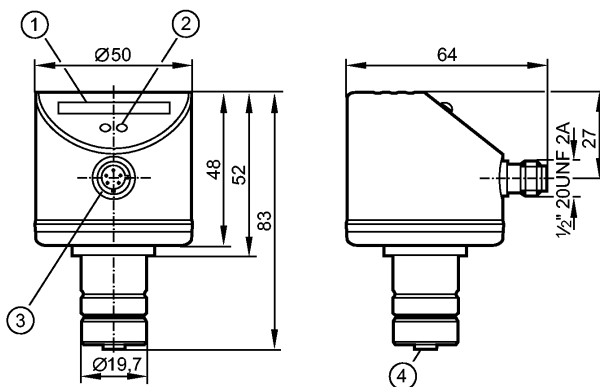


SR5906

SRM12XXAKOW/LS-100-IRF

Системы оценки



- 1: Светодиодный дисплей
- 2: Кнопка настройки
- 3: подключение напряжения питания и выходных сигналов
- 4: подключение для датчиков потока



Характеристики

Блок оценочной электроники для датчиков потока

Подключение: 1 датчик

Область применения

Применение: контроль скорости потока и обрыва провода

Электронные данные

Электрическое исполнение	AC / реле
Рабочее напряжение [V]	85...265 AC
Номинальное напряжение [V]	90...240 AC (45...65 Hz)
Допуск напряжения [%]	-5 / +10
Мощность [VA]	< 3,5
Класс защиты	II
Защита от перепутывания полярности	нет

Выходы

Выход	NO / NC программируемый
Функция переключения	
- Контроль скорости потока	выходной сигнал ON при наличии потока (для выходной функции = нормально открыто) выходной сигнал OFF при наличии потока (для выходной функции = нормально закрыто)
Предельная нагрузка на выход	3 A (250 V AC / 30 V DC) ¹⁾
Защита от короткого замыкания	нет
Защита от перегрузок по току	нет

Время реакции

готовность к работе после подключения питания [s]	10
---	----

Программное обеспечение / Программирование

Настройка точки переключения	программирующие кнопки
------------------------------	------------------------

Условия эксплуатации

Температура окружающей среды [°C]	-20...60
-----------------------------------	----------

SR5906

SRM12XXAKOW/LS-100-IRF

Системы оценки

Степень защиты	IP 67; в комплекте с датчиком
----------------	-------------------------------

Испытания / одобрения

Электромагнитная совместимость	EN 61000-4-2 ESD:	4 kV CD / 8 kV AD
	EN 61000-4-3 ВЧ излучение:	10 V/m
	EN 61000-4-4 Всплеск:	2 kV
	EN 61000-4-6 ВЧ проводимость:	10 V
Ударопрочность	DIN IEC 68-2-27:	30 g (6 ms)
Вибропрочность	DIN IEC 68-2-6:	5 g (55...2000 Hz)
MTTF [лет]		209

Механические данные

Материал	нерж.сталь 316L / 1.4404; нерж.сталь 304 / 1.4301; PC (Makrolon); пластик PBT-GF 20; EPDM/X (Santoprene); латунь
Вес [kg]	0,232

Дисплей / Элементы управления

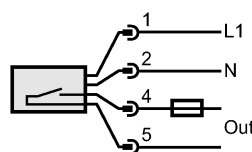
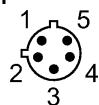
Оптическая индикация состояния	Светодиодный дисплей
Индикация состояния выхода LED	В случае обрыва провода светодиода мигают оранжевым цветом

электрическое подключение

Электрическое подсоединение	1/2" UNF разъем
-----------------------------	-----------------

Назначение жил кабеля при подключении

ВНИМАНИЕ: Отсутствует дополнительная изоляция между контуром реле и питанием



п.с. = не используется
 Примечание: миниатюрный предохранитель по стандарту IEC60127-2 лист 1, ≤ 5 А (быстродействующий)

Примечания

Примечания	<p>1) количество циклов переключений: 20 миллионов, без нагрузки количество переключений при 3А нагрузке: 100 тысяч релейный тип: ключ подключает нагрузку подключение для датчиков потока без защиты от короткого замыкания/переплюсовки Датчики потока должны подключаться прямо к устройству контроля. Подключение с помощью удлинительных кабелей запрещено. Рекомендуем проверить прибор на функциональность после короткого замыкания.</p>
------------	---

Упаковочная величина [штука]	1
------------------------------	---