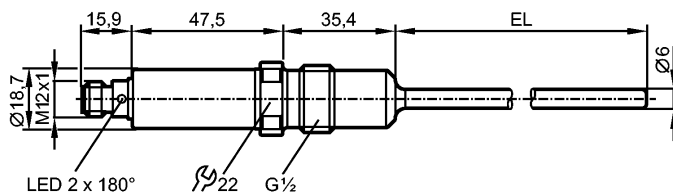


TA2537

TA-100CLER12- - /US

Датчики температуры



Характеристики

Датчик температуры

Подключение к процессу: G $\frac{1}{2}$ с уплотнительным конусом

Монтажная длина EL: 100 mm

Geeignet für Direkteinbau

Аналоговый выход

Диапазон контроля: -50...200 °C

Измерительный элемент: 1 x Pt 1000, to DIN EN 60751, класс A

Настройка: 0...100 °C

Область применения

Применение	Жидкие или газообразные среды
Предел прочности по давлению [бар]	160
Устойчивость к вакууму [мбар]	-1000

Электронные данные

Электрическое исполнение	DC
Рабочее напряжение [V]	18...32 DC; "supply class 2" согласно cULus
Потребление тока [mA]	< 50
Класс защиты	III
Защита от переплюсовки	да

Выходы

Выход	Аналоговый выход
Выход	4...20 mA аналоговый
Защита от короткого замыкания	да
Защита от перегрузок по току	да
Аналоговый выход	4...20 mA
Наиб.нагрузка [Ω]	250 (18...19 V); 300 (19...32 V)

Диапазон измерения / настройки

Диапазон контроля °C	-50...200
Настройка	0...100 °C
Разрешение	
Аналоговый выход [K]	≤ 0,04

Точность/ погрешность

Аналоговый выход [K]	± 0,3 + (± 0,1 % MS)
Температурные коэффициенты (в % к интервалу в 10 K)	0,1; При отклонении от стандартных условий 25 ± 5 °C

Время реакции

готовность к работе после подключения питания [s]	2
---	---

TA2537

TA-100CLER12- - /US

Датчики температуры

Динамика реакции	T05 / T09 [s]	< 0,5 / < 2
------------------	---------------	-------------

интерфейсы

IO-Link-Device		
Способ передачи		COM2 (38,4 kBaud)
IO-Link проверка		1.1

Условия эксплуатации

Температура окружающей среды [°C]	-25...80, при макс. температуре среды 160 °C (-25...60 °C при макс. температуре среды 200 °C)
Температура хранения [°C]	-40...100
Степень защиты	IP 67 / IP 68 / IP 69K

Испытания / одобрения

Электромагнитная совместимость	DIN EN 61000-6-2 DIN EN 61000-6-3
Ударопрочность	DIN IEC 68-2-27: 50 g (11 ms)
Вибропрочность	DIN IEC 68-2-6: 10 g (10...2000 Hz)
MTTF [лет]	334
Регистрационный номер UL	KI002

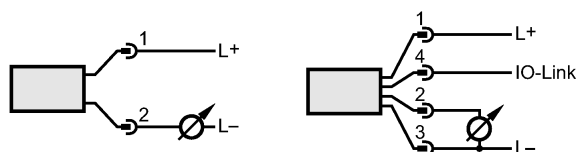
Механические данные

Подключение к процессу	G½ с уплотнительным конусом
Материалы корпуса в контакте с изм. средой	нерж. сталь V4A (1.4404); Характеристики поверхности: Ra < 0,8 / электрополированный
Диаметр зонда [mm]	6
Монтажная длина EL [mm]	100
Материал	нерж. сталь V4A (1.4404); PEI; FKM
Вес [kg]	0,225

электрическое подключение

Электрическое подсоединение	Разъём M12
-----------------------------	------------

Назначение жил кабеля при подключении



Примечания

Примечания	MS = установленная разница измерений Значения точности относятся к проточной воде.
Упаковочная величина [штука]	1