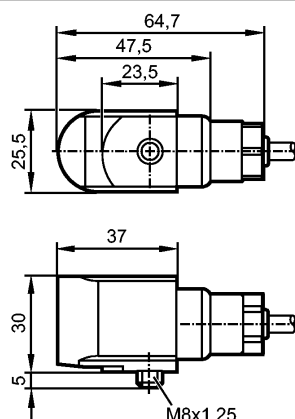


VSP02A

VIBRATION SENSOR ATEX

Системы диагностики



Характеристики

Акселерометр	
VSP	
Кабель	
Сертификат ATEX	
IECEx одобрение	
Группа 1, M1	
Для присоединения к внешней диагностической электронике типа VSExxx через барьер безопасности	

Электронные данные

Электрическое исполнение	Подключение к искробезопасным изоляторам питания (Ex ia).	
Рабочее напряжение [V]		10...12 DC
Потребление тока [mA]		0,5...8
Электрическая изоляция [V]		500
Класс защиты		III
Защита от перепутывания полярности		да

Выходы

Защита от короткого замыкания		да
Защита от перегрузок по току		да
Наиб.нагрузка [Ω]		200

Диапазон измерения / настройки

Чувствительность [mB/g]		100
Электрический шум [mg]		0,1
Поперечная чувствительность [%]		< 5
Диапазон измерения [g]		± 50
Частотный диапазон [Hz]		2...10000
Минимальное время измерения [s]		2

Условия эксплуатации

Температура окружающей среды [°C]		-55...90
Степень защиты		IP 68; для 1D-применений: IP65

Испытания / одобрения

Сертификат		Baseefa12ATEX0247 IECEx BAS 12.0132
------------	--	--

VSP02A

VIBRATION SENSOR ATEX

Системы диагностики

Маркировка прибора	Ⓔ I M1 Ex ia I Ma (-55°C < Ta < +90°C)	
Электромагнитная совместимость	EN 61000-6-2	2005
	EN 61000-6-4	2007
Ударопрочность	5000 g	

Механические данные

Количество осей измерения	1	
Сопротивление механической нагрузке [g]	5000	
Материал	корпус: нерж.сталь	
Способ монтажа	M8 x 1,25	
Вес [kg]	0,678	

электрическое подключение

Электрическое подсоединение	Кабель PUR (полиуретан) / 10 m
-----------------------------	--------------------------------

Назначение жил кабеля при подключении

белый: питание датчика / Сигнал

чёрный: 0 V

Экран: экранированный провод

Принадлежности

Принадлежности (дополнительные)	Барьер безопасности
---------------------------------	---------------------

Примечания

Упаковочная величина [штука]	1
------------------------------	---