

PSSu E F PS2-R

315192



Electronic module to supply power (periphery, 24 V, system 5 V), railway.

Технические характеристики

Согласования:	CE
Диапазон применения:	Стандартный/отказобезопасный
потребляемая мощность DC:	7.0 W
Напряжение питания (V):	24,0
Тип питающего напряжения:	DC
Цель питающего напряжения:	Module Supply
Разрешенные базовые модули:	PSSu BS-R 2/8C-T; PSSu BS-R 2/8S-T
Размер по ширине:	25.2 mm
Размер по высоте:	76.0 mm
Размер по глубине:	60.2 mm
Вес брутто:	62 g
Вес нетто:	53 g
Окружающая температура:	-40 - 70 °C

Дополнительные компоненты



314654

PSSu BS-R 2/8 S-T



314655

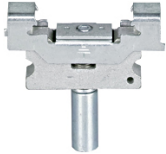
PSSu BS-R 2/8 C-T

Дополнительные принадлежности



312900

PSSu A ET (10 pcs.)



312901

PSSu A ETM (2 pcs.)



312949

PSSu A ET PE (10 pcs.)



312958

PSSu A LA0 (10 x 108 pcs.)



312967

PSSu A LA0.1 (10 x 108 pcs.)



314902

PSSu A EC-T