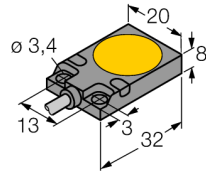


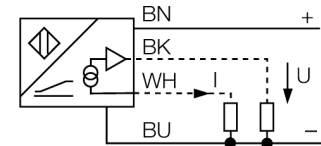
Индуктивный датчик с аналоговым выходом BI7-Q08-LIU



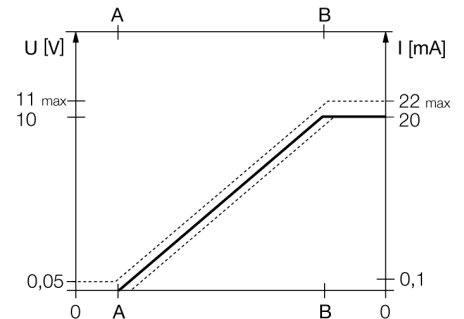
- прямоугольный, высота 8 мм
- верхняя активная поверхность
- металл, цинковое литье под давлением
- Без редуции (factor 1) для всех металлов
- Невосприимчив к воздействию магнитных полей
- Расширенный температурный диапазон
- Высокая частота переключения
- 4-проводн. DC, 15...30 В DC
- аналоговый выход
- 0...10 В и 0...20 мА
- кабельное соединение

| | |
|---|--|
| Тип | BI7-Q08-LIU |
| Идент. № | 1534605 |
| Диапазон измерения | 1...4 мм мм |
| Условия монтажа | Заподлицо |
| Корректировочные коэффициенты | St37 = 1; Al = 0.3; нерж. сталь = 0.7; Ms = 0.4 |
| Повторяемость | ≤ 1 % измеряемого диапазона A - B |
| | ≤ 0.5 %, после прогрева 0.5 ч |
| Повторяемость | ≤ 30 мкм |
| | ≤ 15 мкм, после нагревания в течение 0.5 ч |
| Отклонение от линейности | ≤ 5 % |
| Температурный дрейф | ≤ ± 0.06 %/К |
| Температура окружающей среды | -25...+70 °C |
| Рабочее напряжение | 15...30 В = |
| Остаточная пульсация | ≤ 10 % U _н |
| Ток холостого хода I₀ | ≤ 8 мА |
| Испытательное напряжение изоляции | ≤ 0.5 кВ |
| Защита от короткого замыкания | да |
| Защита от обрыва / обратной полярности | нет/ Полный |
| Выходная функция | 4-проводн., Аналоговый выход |
| выход по напряжению | 0...10В |
| Токовый выход | 0...20 мА |
| Сопrotивление нагрузки вольтового выхода | ≥ 4.7 кΩ |
| Сопrotивление нагрузки токового выхода | ≤ 0.4 кΩм |
| Послед. измер. част. | 200 Гц |
| Конструкция | Прямоугольный, Q08 |
| Размеры | 32 x 20 x 8 мм |
| Материал корпуса | Металл, GD-Zn |
| Материал активной поверхности | пластмасса, PA12-GF30, желт. |
| Электрическое подключение | Кабели |
| Качество кабеля | 4 мм, LiY-11Y, ПУР, 2 |
| Поперечное сечение кабеля | 4x0.25 мм ² |
| Вибростойкость | 55 Гц (1 мм) |
| Ударопрочность | 30 г (11 мс) |
| Степень защиты | IP67 |
| Средняя наработка до отказа | 751лет в соответствии с SN 29500-(Изд. 99) 40 °C |
| укомплектованное количество | 1 |

Схема подключения



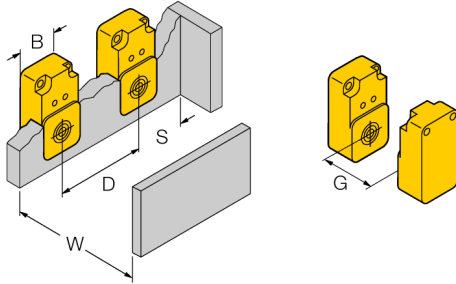
Диапазон измерения



Индуктивный датчик с аналоговым выходом BI7-Q08-LIU

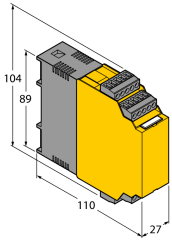
| | |
|--------------|----------------|
| Расстояние W | 12 мм |
| Расстояние S | $1,5 \times B$ |
| Расстояние G | $6 \times S_n$ |

Ширина активной области B 20 мм



Индуктивный датчик с аналоговым выходом BI7-Q08-LIU

Аксессуары

| Наименование | Идент. № | | Чертеж с размерами |
|--------------|----------|---|---|
| IM43-13-SR | 7540041 | Модуль контроля предельного значения; одноканальный; вход 0/4...20 мА или 0/2...10 В; питание 2-х или 3-х проводных преобразователей/датчиков; предельное значение устанавливаемое поворотным кодовым переключателем; три релейных выхода, каждый из которых с одним нормально открытым контактом; съемные клеммные блоки; ширина 27 мм; универсальное питание 20...250 В UC; другие модули контроля предельного значения описаны в каталоге "Интерфейсные технологии". |  |