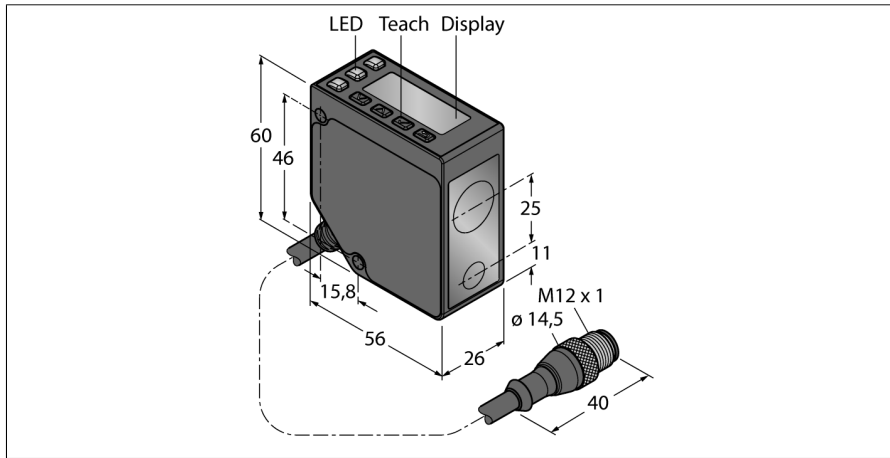


# Фотоэлектрический датчик Лазерный измеритель LE550KC1QP

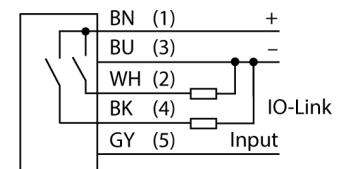


- Передача данных процесса и параметризация через IO-link
- 2-разрядный 8-сегментный дисплей
- Вилка кабельная M12 x 1, 5-конт., ПВХ, 150 мм
- Диапазон: 100...1000 мм
- Лазер класса 1, красный, 650 нм, по IEC 60825-1:2007
- Разрешение на расстоянии 100-600 мм: < 0,5 мм
- Разрешение на расстоянии 600-1000 мм: < 1 мм
- Рабочее напряжение: 12...30 В DC
- 1 x PNP дискретный выход с коммутацией IO-Link

Тип LE550KC1QP  
Идент. № 3097766

**Тип источника света** красн.  
Длина волны 650 нм  
Класс лазера  $\Delta$  1  
Оптическое разрешение 1 мм  
Повторяемость 0.5 мм  
Диапазон 100...1000 мм  
Температура окружающей среды -20...+55 °C  
Относительная влажность 90 %  
Температура хранения -30...+65 °C  
Устойчивость к внешней освещенности 5000 лк

## Схема подключения



**Рабочее напряжение** 12...30 В =  
Номинальный рабочий ток (DC)  $\leq$  70 мА  
Защита от короткого замыкания да  
Защита от обратной полярности да  
Выходная функция НО/НЗ контакт, PNP и IO-Link  
Частота переключения  $\leq$  250 Гц  
Задержка готовности  $\leq$  2 с  
Задержка готовности  $\leq$  3000 мс  
Время отклика типовое < 2 мс

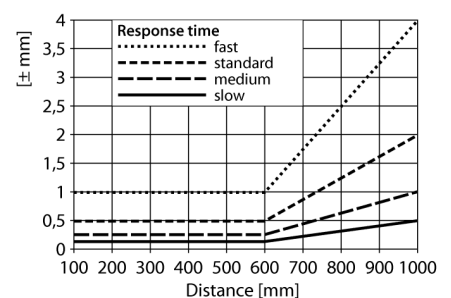
## Принцип действия

Лазерные триангуляционные датчики серии LE550 предназначены для измерения дистанции до объекта в диапазоне 1 м. Настройка датчика выполняется с помощью кнопок на корпусе. Встроенный дисплей служит для отображения дистанции и навигации по меню настроек. Дискретный и аналоговый выхода программируются в зависимости от типа, аналоговый выход может быть настроен как по току, так и по напряжению. Для удобства монтажа встроенный соединитель поворачивается на 90°. Светодиод передачи может быть выключен через меню или с помощью серого провода (PIN 5). Один и тот же провод может быть использован для управления двумя устройствами в режиме синхронизации, который предотвращает взаимное влияние. Точность может достигать 0.5 мм на дистанции 600 мм.

**Approvals** Сертификация CE, cULus

**Спецификация IO-Link** V 1.1  
IO-Link port type Class A  
Communication Mode COM 2 (38.4 kBaud)  
Ширина обрабатываемых данных 16 бит  
Frame type Type\_2\_2  
Minimum cycle time 2 ms  
Function Pin 4 IO-Link  
Function Pin 2 DI  
Maximum cable length 20 m  
Profilunterstützung Smart Sensor Profil

## Запас по работоспособности

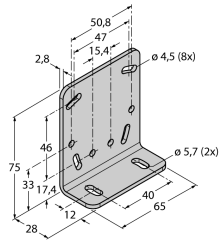
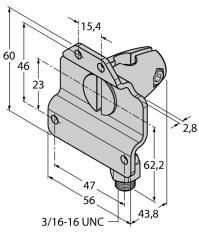
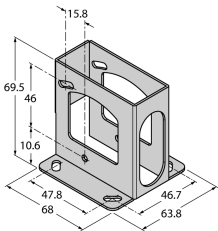


**Конструкция** Прямоугольный, LE550  
Размеры 56 мм x 26 мм x 60 мм  
Материал корпуса Цинк, литье под давлением, ZN, Черный  
Линза пластмасса, поликарбонат  
Электрическое подключение Кабель с разъемом, M12 x 1, ПВХ  
Длина кабеля 0.15 м  
Поперечное сечение кабеля 5 мм<sup>2</sup>  
Степень защиты IP67

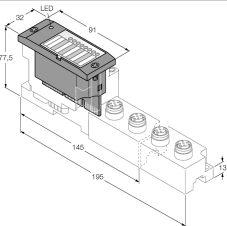
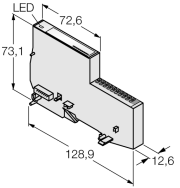
**Специальные характеристики** сохранить/отложить  
Индикатор рабочего напряжения светодиод, зел.  
Индикация состояния переключения светодиод, желтый

**Фотоэлектрический датчик  
Лазерный измеритель  
LE550KC1QP**

**Аксессуары**

Наименование	Идент. №		Чертеж с размерами
SMBLEL	3086754	Кронштейн монтажный, прямоугольный, нерж. сталь, для бокового монтажа датчиков серии LE250/550	
SMBLEFA	3088226	Кронштейн монтажный, поворотный, нерж. сталь, для датчиков серии LE250/550	
SMBLEU	3086755	Защитный корпус, нерж. сталь, для датчиков серии LE250/550	

**Функциональная арматура**

Наименование	Идент. №		Чертеж с размерами
BL67-4IOL	6827386	4-канальный модуль IO-Link мастера для модульной системы ввода-вывода BL67	
BL20-E-4IOL	6827385	4-канальный модуль IO-Link мастера для модульной системы ввода-вывода BL20	

**Фотоэлектрический датчик  
Лазерный измеритель  
LE550KC1QP**

**Функциональная арматура**

Наименование	Идент. №		Чертеж с размерами
USB-2-IOL-0002	6825482	Мастер соединения входа/выхода с интегрированным портом USB	
TBIL-M1-16DXP	6814102	16-канальный I/O-концентратор для подключения 16 дискретных PNP-сигналов к IO-Link мастер (вход/выход свободно настраиваются для канала)	
TBEN-S2-4IOL	6814024	Компактный мультипротокольный модуль ввода/вывода, 4 IO-Link Master 1.1 Класс A, 4 универсальных дискретных PNP канала 0.5 A	
BL20-E-4IOL-10	100001334	4-канальный модуль IO-Link мастер для модульной системы ввода/вывода BL20	