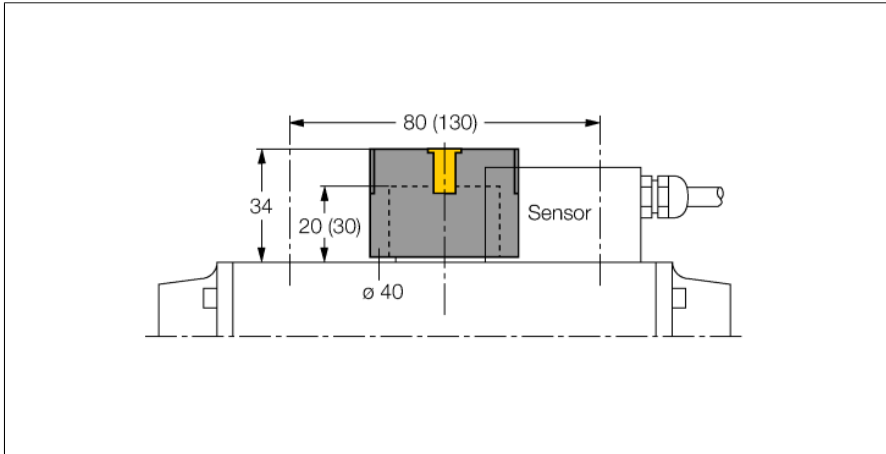


## Комплектующие для монтажа BTS-DSU35-EB1

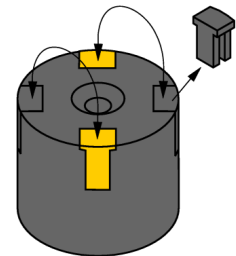


- Комплект активатора (позиционирующий элемент датчика)
- Конечное положение демпф.
- Для приводов, вращающихся по часовой стрелке и против часовой стрелки
- Дисплеи с поворотом на 90°
- Конфигурация пробивок на поверхности фланца 30 x 80 мм (30 x 130 мм); соединительный вал (штифт) высота 20 (30) мм / Ø макс. 30 мм
- Уплотнительное кольцо, макс. Ø 34 мм


Тип	BTS-DSU35-EB1
Идент. №	6900225
<b>Конструкция</b>	Принадлежности для сдвоенных датчиков, Ni4-DSU35...
Материал корпуса	Пластмасса, PP-GF30
Момент затяжки	≤ 1.5 Нм
<b>В объем поставки включены:</b>	2 M5 x 12 шестигранных колпачковых винта, 2 стопорные шайбы D5, 1 потайной винт M6 x 25

### Общее описание

Сдвоенные датчики предназначены специально для детектирования положения приводов вращения. Они сочетают надежность бесконтактных индуктивных датчиков с гибкостью модульной системы. Широкий диапазон практико-ориентированных аксессуаров обеспечит оптимальную адаптацию к Вашей системе.



**Комплектующие для монтажа  
BTS-DSU35-EB1****Аксессуары**

Наименование	Идент. №		Чертеж с размерами
BTS-DSU35-CLIP/YE	6900429	10 единиц желтых визуальных индикаторов разработано для комплектов активатора BTS DSU35 EB...	
BTS-DSU35-CLIP/BK	6900430	10 единиц черных визуальных индикаторов разработано для комплектов активатора BTS DSU35 EB...	