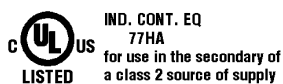


1) Панель индикации и управления, 2) Оптическая ось, приемник, 3) Оптическая ось, передатчик



Display/Operation

Индикация	СД зеленый: рабочее напряжение Ошибка – СД красный
-----------	---

Electrical connection

Диаметр кабеля D	5.00 mm
Длина кабеля L	6 m
Защита от короткого замыкания	да
Защита от переполюсовки	да
Количество проводников	4
Разъем	Кабель, 6,00 м, PVC
Сечение проводника	0.25 mm ²

Electrical data

Класс защиты	II
Рабочее напряжение U _b	18...28 VDC
Расчетное напряжение изоляции U _i	50 V DC
Расчетное рабочее напряжение U _e	24 V
Ток холостого хода I ₀ , макс. при U _e	35 mA

Environmental conditions

Степень защиты	IP67
Температура окружающей среды	0...45 °C

Functional safety

MTTF (40°C)	265 a
-------------	-------

General data

Базовый стандарт	IEC 60947-5-2, IEC 60947-5-7
Область применения	Измерение расстояния
Принцип действия	Оптоэлектронный датчик расстояния
Разрешение на эксплуатацию/конформность	CE cULus E~ WEEE
Серия	26K
Форма	квадр. Разъем 45°

Оптоэлектронные датчики
BOD 26K-LA01-C-06
Код заказа: BOD0001

BALLUFF

Material

Активная поверхность, материал	PMMA
Материал корпуса	ABS
Материал оболочки	PBX

Mechanical data

Крепление	Винт M4
Размеры	17 x 50 x 50 мм

Optical data

Вид излучения	Лазер, красный свет
Длина волны	670 nm
Длительность импульса t , макс.	8000 μ s
Импульсная мощность P_p , макс.	2.0 mW
Класс лазера по IEC 60825-1	2
Посторонний свет, макс.	3000 Lux
Принцип действия, оптич.	Триангуляция
Размер светового пятна	\varnothing 0.8 mm at 65 mm
Средняя мощность P_o , макс.	1 mW
Характеристика струи	расхождение
Частота импульсов	6 кГц

Remarks

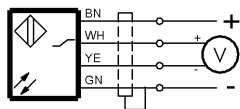
Комплектующие заказываются отдельно.

Подробная информация: см. Руководство по эксплуатации.

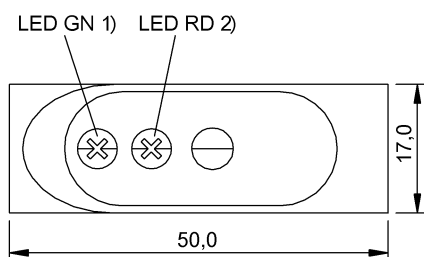
Дополнительная информация по MTTF или B10d содержится в сертификате MTTF / B10d

Указанное значение MTTF / B10d не гарантирует каких-либо свойств и/или срока службы; речь идет только об экспериментальных данных, не имеющих обязательного характера. Эти данные не продлевают срок давности по гарантийным претензиям и не влияют на него каким-либо иным образом.

Wiring Diagrams



Help Views

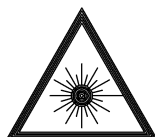


- 1) Напряжение питания
- 2) Сбой

Opto Symbols



Warning Symbols



ЛАЗЕРНОЕ ИЗЛУЧЕНИЕ – НЕ СМОТРЕТЬ НА ИСТОЧНИК ЛУЧА!

КЛАСС ЛАЗЕРА 2 по IEC60825-1: 2003-10