

1) Активная поверхность



Display/Operation

Индикация рабочего напряжения нет

Electrical connection

Защита от короткого замыкания нет
 Защита от переплюсовки нет
 Разъем M8x1-Male, 3-pin
 С защитой от неправильного подключения нет

Electrical data

Остаточная волнистость, макс. (% от U_e) 10 %
 Повышение U 6.70 V/mm
 Предельная частота – 3 дБ 1000 Hz
 Рабочее напряжение U_b 21.6...26.4 VDC
 Расчетное напряжение изоляции U_i 75 V DC
 Расчетное рабочее напряжение $U_e=$ 24 V
 Сопротивление нагрузки R_L , мин. 5000 Ohm
 Ток холостого хода I_0 , макс. при U_e 15 mA

Environmental conditions

EN 60068-2-27, ударная нагрузка Полусинус, 30 gn, 11 мс
 EN 60068-2-6, вибрация 55 Гц, амплитуда 1 мм, 3x30 мин
 Степень загрязнения 3
 Степень защиты IP67
 Температура окружающей среды -10...70 °C

Functional safety

MTTF (40°C) 640 a

General data

Базовый стандарт IEC 60947-5-2
 IEC 60947-5-7
 Разрешение на эксплуатацию/конформность CE
 cULus
 E~
 WEEE

Индуктивные датчики
BAW R06AC-UAF20B-S49G
Код заказа: BAW0034

BALLUFF

Material

Активная поверхность, материал	PBT
Защита поверхности	анодирован.
Материал корпуса	Алюминий

Mechanical data

Размеры	30 x 20 x 8 мм
Установка	заподлицо

Output/Interface

Аналоговый выход	Аналог., напряжение 0...10 В
Выходная характеристика	падает при приближении
Выходное напряжение при SI, макс.	10 V
Выходное напряжение при SI, мин.	0 V
Выходное напряжение при Se	5 V

Range/Distance

Диапазон измерения	0,5...2 мм
Диапазон линейности SI	0.5...2 mm
Отклонение от линейности, макс.	±45 мкм
Повторяемость по BWN	±12 μm
Температурный дрейф от конечного значения, макс.	±5.0 %

Remarks

Значения в пересчете на осевое приближение St 37. Для других материалов применяются поправочные коэффициенты.

Указанные параметры действительны для диапазона температур +10...+60 °C. Функционирование гарантируется также в диапазонах -10...+10 °C и +60...+70 °C.

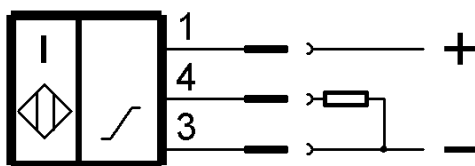
Дополнительная информация по MTTF или B10d содержится в сертификате MTTF / B10d

Указанное значение MTTF / B10d не гарантирует каких-либо свойств и/или срока службы; речь идет только об экспериментальных данных, не имеющих обязательного характера. Эти данные не продлевают срок давности по гарантийным претензиям и не влияют на него каким-либо иным образом.

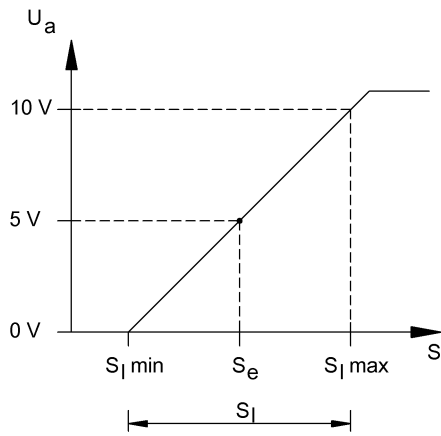
Connector Drawings



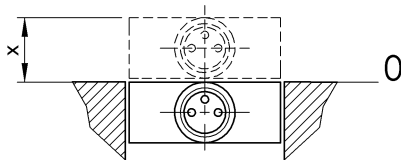
Wiring Diagrams



Technical Drawings



Help Views



^L
Встраивание $X = 0 \dots 8,0$