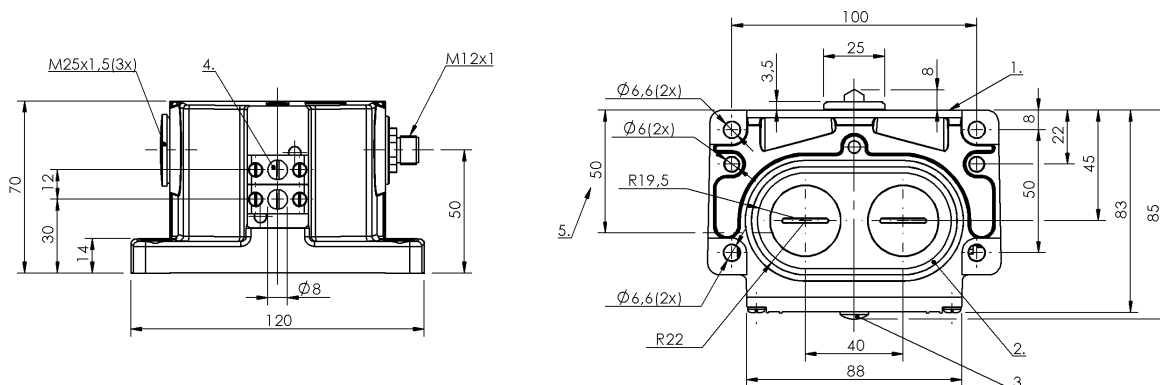


Кулачковые выключатели  
**BNS 819-D02-E12-100-10-FD-S80R**  
Код заказа: BNS00AM

**BALLUFF**



1) Опорная кромка, 2) Уплотнительное кольцо, 3) Функциональный индикатор FD/FE/LL, 4) Противокристаллизационный толкатель, 5) Кабельный ввод



#### Display/Operation

Индикация функций 1-2. Точка переключения: FD - 6...60 В

#### Electrical connection

Разъем M12x1-Flange male, 5-pin  
Тип разъема 1. Точка переключения: Штекерный разъем

#### Electrical data

Длительный ток 1-2. Точка переключения: 4 А  
Расчетное рабочее напряжение U<sub>e</sub> 1-2. Точка переключения: 6...60 В  
Функция переключения, механическая с гальванической развязкой один замыкатель и один размыкатель  
Двухконтурный переключатель  
Двойное прерывание  
Частота переключения 1-2. Точка переключения: 300/мин

#### Environmental conditions

Степень защиты IP67  
Температура окружающей среды -5...85 °C

#### Functional safety

B10d (EN ISO 13849-1) BSE 30.0: 30 млн. циклов переключения

#### General data

Базовый стандарт IEC 60947-5-1  
Исполнение Щелчковый контакт  
Переключатель DIN DIN 43697  
Принцип действия 1-2. Точка переключения: механический  
Разрешение на эксплуатацию/конформность CE WEEE

#### Material

Материал контактов 1-2. Точка переключения: Чистое серебро,позолоч.  
Материал корпуса Алюминий  
Материал корпуса, защита поверхности анодирован.  
Материал толкателя 1-2. Точка переключения: Высококачественная сталь (1.4034)

Кулачковые выключатели  
**BNS 819-D02-E12-100-10-FD-S80R**  
Код заказа: BNS00AM

**BALLUFF**

**Mechanical data**

Количество точек переключения	2 Е-крыши
Направление приближения	продольно, параллельно привинчиваемой поверхности
Переключающий элемент	1-2. Точка переключения: BSE 30.0
Размеры	120 x 70 x 85 мм
Расстояние до толкателя, 1-я точка переключения	30 mm
Расстояние от кулачка до опорной кромки	1-2. Точка переключения: 4.50...5.00 mm
Скорость трогания с места	1-2. Точка переключения: 30 m/ min

**Срок службы, механич.**

**Усилие переключения**

**Установка**

**Фланец, ввод**

**Форма толкателя**

1-2. Точка переключения: 30  
млн. циклов переключения  
1-2. Точка переключения: 20 N  
вертикально  
2 Резьбовых выхода M25  
1-2-я точка переключения: Е-  
крыша

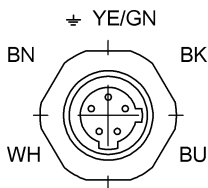
**Range/Distance**

**Воспроизводимость**

**Расстояние между точками переключения**

1-2. Точка переключения:  
±0.002 mm  
12 mm

**Connector Drawings**



Вид в сторону штекера

**Wiring Diagrams**

