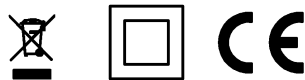
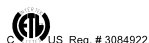


1) Панель индикации и управления, 2) Оптическая ось



Display/Operation

Возможность регулировки	Блокировка кнопок ВКЛ/ВЫКЛ Включение при освещении / затемнении Чувствительность (точка переключения) Время задержки Гистерезис (10 ступеней) Мощность передачи (3 ступени) Функциональный резерв 1/10 Чувствительность (нулевая точка)
Задатчик	Кнопка (2x)
Индикация	Функция выхода – СД красный Запоминание – СД желтый/зеленый, мигает Настройка приемника – СД желтый/зеленый Меню настройки - SD Ошибка – СД красный, мигает Точка переключения - SD Мощность передачи - SD Сила сигнала - SD Блокировка кнопок активна: SD

Electrical data

Задержка включения T_{on}, макс.	0,08 мс
Задержка выключения t_{off}, макс.	0,08 мс
Категория применения	=-13
Класс защиты	II
Падение напряжения U_d, макс., при I_e	2 V
Рабочее напряжение U_b	10...24 VDC
Расчетное рабочее напряжение U_e	24 V
Расчетный рабочий ток I_e	100 mA
Ток холостого хода I_o, макс. при U_e	60 mA
Функция входа	Блокировка кнопок ВКЛ/ВЫКЛ
Частота переключения	6000 Гц

Environmental conditions

EN 60068-2-27, ударная нагрузка	Полусинус, 30 gn, 11 мс, 3x6
EN 60068-2-6, вибрация	10...55 Гц, амплитуда 1,5 мм, 3x2 ч
Степень защиты	IP67
Температура окружающей среды	-20...55 °C

General data

Принцип действия	Люминесцентные щупы
Разрешение на эксплуатацию/конформность	eTETLus CE WEEE
Серия	31M
Форма	квадр. Разъем 45°

Electrical connection

Защита от короткого замыкания	да
Защита от переплюсовки	да
Разъем	Штекерный разъем, M12x1-Штекер
С защитой от неправильного подключения	да

Оптоэлектронные датчики
BLT 31M-001-U-S92
Код заказа: BLT000A

BALLUFF

Material

Активная поверхность, материал	Стекло
Защита поверхности	окрашенный
Материал корпуса	цинк, Литье под давлением

Mechanical data

Крепление	Винт N8-32 UNC Винт M4
Размеры	24,1 x 58,4 x 71,1 мм

Optical data

Вид излучения	Ультрафиолетовый свет
Длина волны	370 nm
Принцип действия, опич.	Оптический щуп, сфокусированный
Размер светового пятна	Ø 5 mm при 100 mm
Функция переключения, опич.	срабатывание на освещение / на затемнение
Характеристика струи	сфокусированный

Remarks

Подробная информация: см. Руководство по эксплуатации.
Комплектующие заказываются отдельно.
После устранения перегрузки датчик снова готов к работе.
Не нажимайте кнопку острыми инструментами.

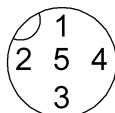
Output/Interface

Аналоговый выход	Аналог., напряжение 0...5 В
Переключающий выход	PNP/NPN замыкающий/ размыкающий контакт (NO/NC)
Функция времени	Задержка выключения
Функция времени, длительность	0/10/.../90 мс (10 ступеней)

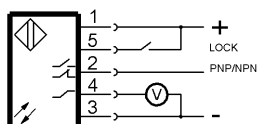
Range/Distance

Дальность действия	0...100 мм
--------------------	------------

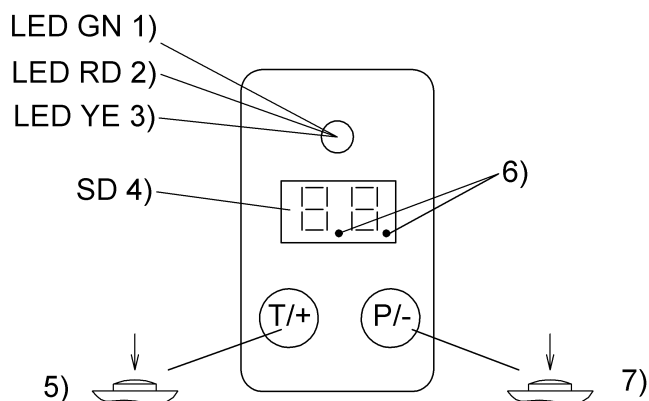
Connector Drawings



Wiring Diagrams



Help Views



- 1) Настр./запоминание "Темно"
- 2) Функция выхода / сбой
- 3) Настр./запоминание "Светло"
- 4) Сила сигнала / точка переключения
- 5) Запоминание точки переключения >>
- 6) Мощность передачи
- 7) Меню настроек, точка коммут. <<

Opto Symbols

