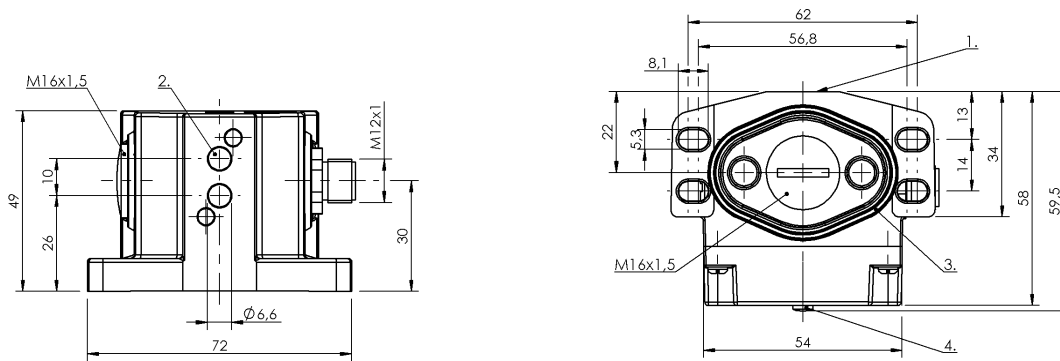


Кулачковые выключатели
BNS 816-B02-TOB-10-603-11-S80R
 Код заказа: BNS03ET

BALLUFF



1) Опорная кромка, 2) Активная поверхность, 3) Уплотнительное кольцо, 4) Функциональный индикатор FD/FE/LL



Display/Operation

Индикация функций 1-2. Точка переключения:
Световод

Electrical connection

Разъем M12x1-Flange male, 5-pin
 Тип разъема 1. Точка переключения:
Штекерный разъем
 Электрическое исполнение 3-/4-проводн.

Electrical data

Длительный ток 1-2. Точка переключения: 0.13 A
 Расчетное рабочее напряжение Ue 1-2. Точка переключения: 24 V=

Environmental conditions

Степень защиты IP67
 Температура окружающей среды -25...70 °C

Functional safety

MTTF (40°C) BES 517-312-Y: 1620 a

General data

Базовый стандарт IEC 60947-5-2
 Исполнение Индуктивный
 Принцип действия 1-2. Точка переключения:
Индуктивный
 Разрешение на эксплуатацию/
конформность CE
WEEE

Material

Материал корпуса Алюминий
 Материал корпуса, защита
поверхности анодирован.

Mechanical data

Переключающий элемент 1-2. Точка переключения: BES
517-312-Y
 Размеры 72 x 49 x 59,5 мм
 Расстояние до толкателя, 1-я точка
переключения 26 mm
 Расстояние между выступами -
активная поверхность 1-2. Точка переключения: 0...
0.90 mm
 Установка вертикально
 Фланец, ввод 1 Резьбовой выход M16

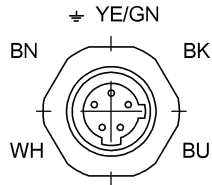
Output/Interface

Переключающий выход PNP замыкающий контакт (NO)

Range/Distance

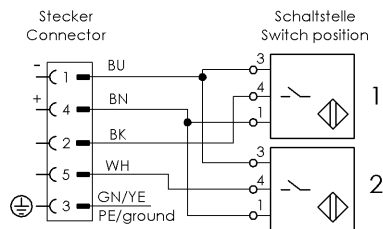
Дальность действия 1,1 мм
 Надежная дальность срабатывания 1-2. Точка переключения: 0.9
Sa mm
 Расстояние между точками
переключения 10 mm
 Расчетный промежуток
срабатывания Sn 1-2. Точка переключения: 1.1
mm

Connector Drawings



Вид в сторону штекера

Wiring Diagrams



PE mit Gehäuse verbunden
Ground connected to housing