

1) Опорная кромка, 2) Активная поверхность, 3) Уплотнительное кольцо, 4) Функциональный индикатор FD/FE/LL



## Display/Operation

Индикация функций	1-2. Точка переключения: Световод
-------------------	--------------------------------------

## Electrical connection

Разъем	M12x1-Flange male, 5-pin
Тип разъема	1. Точка переключения: Штекерный разъем
Электрическое исполнение	3-/4-проводн.

## Electrical data

Длительный ток	1-2. Точка переключения: 0.13 A
Расчетное рабочее напряжение Ue	1-2. Точка переключения: 24 V=

## Environmental conditions

Степень защиты	IP67
Температура окружающей среды	-25...70 °C

## Functional safety

MTTF (40°C)	BES 517-312-Y: 1620 a
-------------	-----------------------

## General data

Базовый стандарт	IEC 60947-5-2
Исполнение	Индуктивный
Принцип действия	1-2. Точка переключения: Индуктивный
Разрешение на эксплуатацию/ конформность	CE WEEE

## Material

Материал корпуса	Алюминий
Материал корпуса, защита поверхности	анодирован.

## Mechanical data

Переключающий элемент	1-2. Точка переключения: BES 517-312-Y
Размеры	72 x 49 x 59,5 мм
Расстояние до толкателя, 1-я точка переключения	26 mm
Расстояние между выступами - активная поверхность	1-2. Точка переключения: 0... 0.90 mm
Установка	вертикально
Фланец, ввод	1 Резьбовой выход M16

## Output/Interface

Переключающий выход	PNP замыкающий контакт (NO)
---------------------	-----------------------------

## Range/Distance

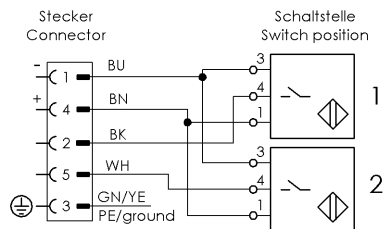
Дальность действия	1,1 мм
Надежная дальность срабатывания Sa	1-2. Точка переключения: 0.9 mm
Расстояние между точками переключения	10 mm
Расчетный промежуток срабатывания Sn	1-2. Точка переключения: 1.1 mm

## Connector Drawings



Вид в сторону штекера

## Wiring Diagrams



PE mit Gehäuse verbunden  
Ground connected to housing