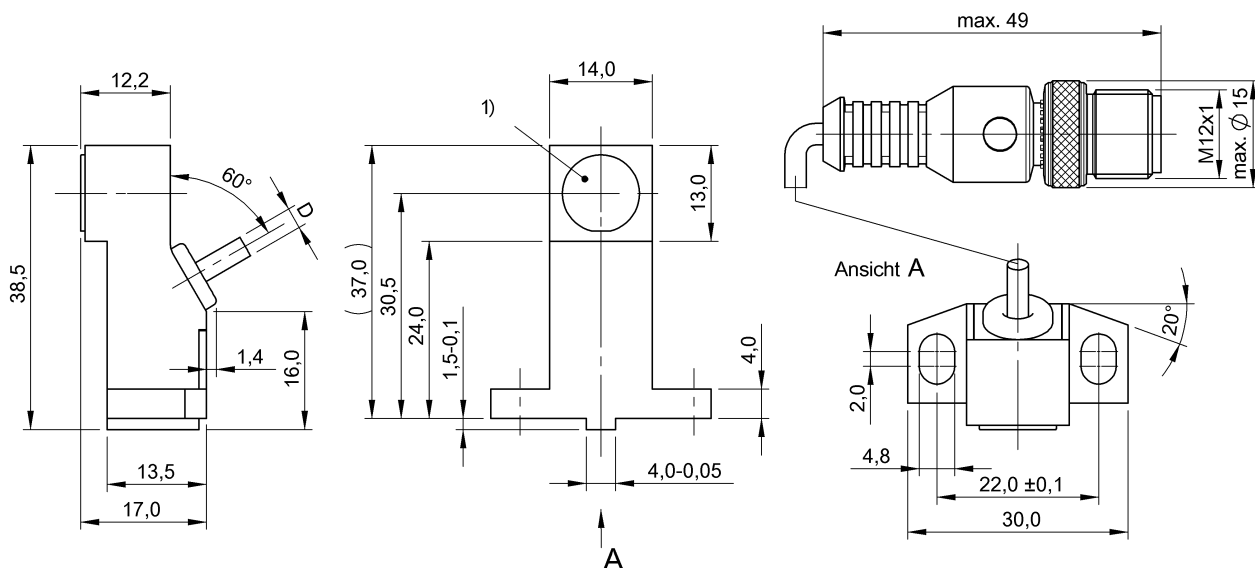


Индуктивные датчики
BAW Z05AC-BLD50B-BP00,75-GS04
 Код заказа: BAW003W

BALLUFF



1) Активная поверхность



IND. CONT. EQ.
81U2
Class 2 Type 1

Display/Operation

Индикация рабочего напряжения	нет
Индикация функций	нет

Electrical connection

Диаметр кабеля D	2.85...3 mm
Длина кабеля L	0.75 m
Защита от короткого замыкания	да
Защита от переполюсовки	да
Кабель, радиус изгиба мин., гибкая прокладка	5 x D
Кабель, радиус изгиба мин., фиксированная прокладка	3 x D
Количество проводников	3
Разъем	M12x1-Male, 4-pin, A-coded
С защитой от неправильного подключения	да
Сечение проводника	0.14 mm ²
Тип разъема	Кабель со штекерным разъемом, 0.75 m, PUR

Electrical data

Выход температуры	-9 mV/°C
Остаточная волнистость, макс. (% от U _e)	15 %
Предельная частота – 3 дБ	200 Hz
Рабочее напряжение U _b	18...30 VDC
Расчетное напряжение изоляции U _i	75 V DC
Расчетное рабочее напряжение U _e	24 V
Ток холостого хода I ₀ , макс. при U _e	12 mA

Environmental conditions

EN 60068-2-27, ударная нагрузка	Полусинус, 30 гп, 11 мс
EN 60068-2-6, вибрация	55 Гц, амплитуда 1 мм, 3x30 мин
Степень загрязнения	3
Степень защиты	IP67
Температура окружающей среды	-10...60 °C

Functional safety

MTTF (40°C)	640 a
-------------	-------

General data

Базовый стандарт	IEC 60947-5-2 IEC 60947-5-7
Разрешение на эксплуатацию/конформность	CE cULus E~ WEEE

Material

Активная поверхность, материал	LCP
Защита поверхности	анодирован.
Кабель, экранирование	нет
Материал корпуса	Алюминий
Материал оболочки	PUR

Индуктивные датчики
BAW Z05AC-BLD50B-BP00,75-GS04
Код заказа: BAW003W

BALLUFF

Mechanical data

Размеры	30 x 38,5 x 16,5 мм
Установка	незаподлицо

Output/Interface

Выходная характеристика	падает при приближении
Интерфейс	IO-Link 1.1 10 бит

Range/Distance

Диапазон измерения	1...5 мм
Диапазон линейности SI	1...5 мм
Отклонение от линейности, макс.	±150 мкм
Повторяемость по BWN	±12 мкм
Температурный дрейф от конечного значения, макс.	±5.0 %

Remarks

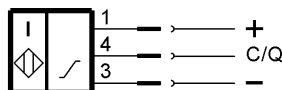
Возможна дальность определения до 5,4 мм при оптимальной рабочей температуре.
Выше SI, макс. погрешность линейности и дрейф температуры - за пределами спецификации.
Дополнительная информация по MTTF или B10d содержится в сертификате MTTF / B10d

Указанное значение MTTF / B10d не гарантирует каких-либо свойств и/или срока службы; речь идет только об экспериментальных данных, не имеющих обязательного характера. Эти данные не продлевают срок давности по гарантийным претензиям и не влияют на него каким-либо иным образом.

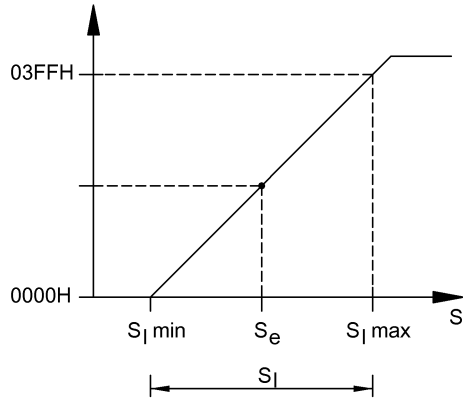
Connector Drawings



Wiring Diagrams



Technical Drawings



Help Views

Process data

Byte 0								Byte 1								
7	6	5	4	3	2	1	0	7	6	5	4	3	2	1	0	
Error	Switch point 1	Switch point 2	Switch point 3			MSB		Analog value								LSB

Parameter data

	DPP Index	SPDU Index	Sub Index	Objekt name	Length	Range	Default value
Identification data	0x07			Vendor ID	2 Byte	read only	0x0378
	0x08			Device ID	3 Byte		0x020201
	0x09						
	0x0A						
	0x0B						
		0x10	0	Vendor name	8 Byte		BALLUFF
		0x11	0	Vendor text	16 Byte		www.balluff.com
		0x12	0	Product name	34 Byte		BAW Z05AC-BLD50B-BP00,75-GS04
		0x13	0	Product ID	21 Byte		185858
		0x14	0	Product text	34 Byte		Inductive distance sensor, 1...5mm
	0x16	0	Hardware Revision	3 Byte	1.00		
	0x17	0	Firmware Revision	3 Byte	1.00		
Parameter data		0x40 64	0	Switch point 1	2 Byte	0x0000-0x03E8	0x00C8
		0x41 65	0	Switch point 2	2 Byte	0x0000-0x03E8	0x01F4
		0x42 66	0	Switch point 3	2 Byte	0x0000-0x03E8	0x0320
		0x43 67	0	Hysteresis	1 Byte	0x00-0xFF	0x0A
		0x44 68	0	Temperature *	1 Byte		-

* Interne Temperatur des µC.

Error data

Error Code	Additional Code	Error Code	Additional Code	Error Code	Additional Code
device application error	Index not available	device application error	SubIndex not available	device application error	value out of range
0x80	0x11	0x80	0x12	0x80	0x30