

1) Ось ультразвукового преобразователя, 2) Направление отхода 90° штекер, 3) Панель индикации и управления



IND. CONT. EQ  
 5HP6  
 for use in the secondary of  
 a class 2 source of supply



## Display/Operation

### Возможность регулировки

Задержка срабатывания 0–20 с  
 Толщина фильтра (10 ступеней)  
 Сегментная индикация светл./  
 темн./выкл  
 Область фильтрации переднего  
 плана  
 Адрес датчика мультиплекс.  
 Калибровка датчика  
 Компенсация температуры вкл/  
 выкл  
 Характеристика нарастающая /  
 затухающая  
 Аналог. выход U//авто  
 Режим отображения  
 сегментного индикатора  
 Синхронный / мультиплексный  
 режим  
 Синхронизация ВКЛ/ВЫКЛ  
 Скорость мультиплексирования  
 Фильтр измер. значений  
 Гистерезис  
 Блокировка кнопок ВКЛ/ВЫКЛ  
 Замыкающий контакт/  
 размыкающий контакт  
 Дальность срабатывания, 2  
 значения  
 Режим работы  
 Диапазон определения (3  
 ступени)  
 Режим запоминания, дисплей/  
 кнопка  
 Заводская настройка (сброс)  
 Окно характеристик

### Задатчик

Кнопка (2x)

## Electrical connection

Защита от короткого замыкания	да
Защита от переполюсовки	да
Разъем	M12x1-Штекер, 5--конт.

## Electrical data

Выходной ток, макс.	200 mA
Гистерезис H, макс.	20 mm
Потребляемый ток, макс.	80 mA
Рабочее напряжение $U_B$	9...30 VDC
Расчетное рабочее напряжение $U_e$	24 V
Синхронизация	внутр., макс. 10 датчиков
Сопротивление нагрузки $R_L$ , макс. (аналог. I)	500 Ом при $U_B > 20$ В 100 Ом при $U_B < 20$ В
Сопротивление нагрузки $R_L$ , мин. (аналог. U)	100 кОм при $U_B > 15$ В
Ультразвуковая частота	200 kHz
Функция входа	Сигнал синхронизации
Частота переключения	8 Гц

## Environmental conditions

Степень защиты	IP67
Температура окружающей среды	-25...70 °C
Температура хранения	-40...85 °C

## Functional safety

MTTF (40°C)	178 a
-------------	-------

Ультразвуковые датчики  
**BUS M30M1-PPC-20/130-S92K**  
Код заказа: BUS0038

**BALLUFF**

### General data

Область применения	Измерение расстояния Опознавание объектов
Разрешение на эксплуатацию/ конформность	cULus LISTED CE E~ WEEE
Режим работы	Отражательный датчик (окно) Отражательный датчик (точка переключения) Отражательная фотоячейка Аналоговое измерение (характеристика)
Серия	M30M1

### Material

Активная поверхность, материал	Пористый полиуретан/ Эпоксидная смола/Стекло
Защита поверхности	никелир.
Материал корпуса	Латунь PBT, TPU

### Mechanical data

Размеры	Ø 30 x 94.5 мм
---------	----------------

### Output/Interface

Аналоговый выход	Аналог., напряжение/аналог., ток 0...10 В/4...20 мА линейно нарастающий/ затухающий
Выходная характеристика	линейно нарастающий / затухающий
Переключающий выход	PNP замыкающий/ размыкающий контакт (NO/NC)

### Range/Distance

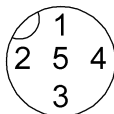
Дальность действия	200...2000 мм
Разрешение	≤ 0,180 мм
Точность воспроизведения	± 0,15 % FS
Условное расстояние переключения sn	1300 мм

### Remarks

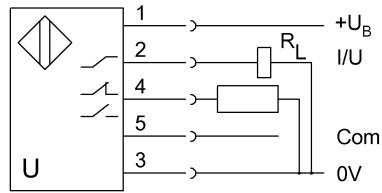
Не нажимайте кнопку острыми инструментами.  
Подробная информация: см. Руководство по эксплуатации.  
Комплектующие заказываются отдельно.  
После устранения перегрузки датчик снова готов к работе.  
Базовый объект для Sn: труба Ø 27 мм. Макс. дальность действия приведена для ориентированной пластины.  
Дополнительная информация по MTTF или V10d содержится в сертификате MTTF / V10d

Указанное значение MTTF / V10d не гарантирует каких-либо свойств и/или срока службы; речь идет только об экспериментальных данных, не имеющих обязательного характера. Эти данные не продлевают срок давности по гарантийным претензиям и не влияют на него каким-либо иным образом.

### Connector Drawings



## Wiring Diagrams



## Help Views

