

1) Ось ультразвукового преобразователя, 2) Направление отхода 90° штекер, 3) Панель индикации и управления



## Display/Operation

### Возможность регулировки

Задержка срабатывания 0–20 с  
 Толщина фильтра (10 ступеней)  
 Сегментная индикация светл./темн./выкл  
 Область фильтрации переднего плана  
 Адрес датчика мультиплекс.  
 Калибровка датчика  
 Компенсация температуры вкл/выкл  
 Характеристика нарастающая / затухающая  
 Аналог. выход U//авто  
 Режим отображения сегментного индикатора  
 Синхронный / мультиплексный режим  
 Синхронизация ВКЛ/ВЫКЛ  
 Скорость мультиплексирования  
 Фильтр измер. значений  
 Гистерезис  
 Блокировка кнопок ВКЛ/ВЫКЛ  
 Замыкающий контакт/размыкающий контакт  
 Дальность срабатывания, 2 значения  
 Режим работы  
 Диапазон определения (3 ступени)  
 Режим запоминания, дисплей/кнопка  
 Заводская настройка (сброс)  
 Окно характеристик

### Задатчик

Кнопка (2x)

## Electrical connection

Защита от короткого замыкания	да
Защита от переполюсовки	да
Разъем	M12x1-Штекер, 5--конт.

## Electrical data

Выходной ток, макс.	200 mA
Гистерезис H, макс.	50 mm
Потребляемый ток, макс.	80 mA
Рабочее напряжение $U_B$	9...30 VDC
Расчетное рабочее напряжение $U_e$	24 V
Синхронизация	внутр., макс. 10 датчиков
Сопротивление нагрузки $R_L$ , макс. (аналог. I)	500 Ом при $U_B > 20$ В 100 Ом при $U_B < 20$ В
Сопротивление нагрузки $R_L$ , мин. (аналог. U)	100 кОм при $U_B > 15$ В
Ультразвуковая частота	120 kHz
Функция входа	Сигнал синхронизации
Частота переключения	4 Гц

## Environmental conditions

Степень защиты	IP67
Температура окружающей среды	-25...70 °C
Температура хранения	-40...85 °C

## Functional safety

MTTF (40°C)	178 a
-------------	-------

Ультразвуковые датчики  
**BUS M30M1-PPC-35/340-S92K**  
Код заказа: BUS003L

# BALLUFF

## General data

Область применения	Измерение расстояния Опознавание объектов
Разрешение на эксплуатацию/ конформность	cULus LISTED CE E~ WEEE
Режим работы	Отражательный датчик (окно) Отражательный датчик (точка переключения) Отражательная фотоячейка Аналоговое измерение (характеристика)
Серия	M30M1

## Material

Активная поверхность, материал	Пористый полиуретан/ Эпоксидная смола/Стекло
Защита поверхности	никелир.
Материал корпуса	Латунь PBT, TPU

## Mechanical data

Крепление	Гайка M30x1,5
Размеры	Ø 47.5 x 113.2 мм

## Output/Interface

Аналоговый выход	Аналог., напряжение/аналог., ток 0...10 В/4...20 мА линейно нарастающий/ затухающий
Выходная характеристика	линейно нарастающий / затухающий
Переключающий выход	PNP замыкающий/ размыкающий контакт (NO/NC)

## Range/Distance

Дальность действия	350...5000 мм
Разрешение	≤ 0,180 мм
Точность воспроизведения	± 0,15 % FS
Условное расстояние переключения sn	3400 мм

## Remarks

Не нажимайте кнопку острыми инструментами.

Подробная информация: см. Руководство по эксплуатации.

Комплектующие заказываются отдельно.

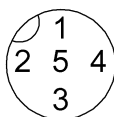
После устранения перегрузки датчик снова готов к работе.

Базовый объект для Sn: труба Ø 27 мм. Макс. дальность действия приведена для ориентированной пластины.

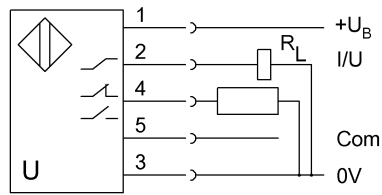
Дополнительная информация по MTTF или B10d содержится в сертификате MTTF / B10d

Указанное значение MTTF / B10d не гарантирует каких-либо свойств и/или срока службы; речь идет только об экспериментальных данных, не имеющих обязательного характера. Эти данные не продлевают срок давности по гарантийным претензиям и не влияют на него каким-либо иным образом.

## Connector Drawings



## Wiring Diagrams



## Help Views

