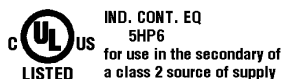


1) Ось ультразвукового преобразователя, 2) Направление отхода 90° штекер, 3) Панель индикации и управления



## Display/Operation

### Возможность регулировки

Толщина фильтра (10 ступеней)  
 Задержка срабатывания 0–20 с  
 Сегментная индикация светл./темн./выкл  
 Синхронный / мультиплексный режим  
 Область фильтрации переднего плана  
 Адрес датчика мультиплекс.  
 Калибровка датчика  
 Компенсация температуры вкл/выкл  
 Характеристика нарастающая / затухающая  
 Аналог. выход U/I/авто  
 Режим отображения сегментного индикатора  
 Синхронизация ВКЛ/ВЫКЛ  
 Скорость мультиплексирования  
 Фильтр измер. значений  
 Гистерезис  
 Диапазон определения (3 ступени)  
 Режим запоминания, дисплей/кнопка  
 Заводская настройка (сброс)  
 Режим работы  
 Дальность срабатывания, 2 значения  
 Замыкающий контакт/размыкающий контакт  
 Блокировка кнопок ВКЛ/ВЫКЛ  
 Окно характеристик

### Задатчик

Кнопка (2x)

## Electrical connection

Защита от короткого замыкания	да
Защита от переполюсовки	да
Разъем	M12x1-Штекер, 5--конт.

## Electrical data

Потребляемый ток, макс.	80 mA
Рабочее напряжение $U_B$	9...30 VDC
Расчетное рабочее напряжение $U_e$	24 V
Синхронизация	внутр., макс. 10 датчиков
Сопротивление нагрузки $R_L$ , макс. (аналог. I)	500 Ом при $U_B > 20$ V 100 Ом при $U_B < 20$ V
Сопротивление нагрузки $R_L$ , мин. (аналог. U)	100 кОм при $U_B > 15$ V
Ультразвуковая частота	120 kHz
Функция входа	Сигнал синхронизации

## Environmental conditions

Степень защиты	IP67
Температура окружающей среды	-25...70 °C
Температура хранения	-40...85 °C

## Functional safety

MTTF (40°C)	178 a
-------------	-------

Ультразвуковые датчики  
**BUS M30E1-XC-35/340-S92K**  
Код заказа: BUS003M

**BALLUFF**

### General data

Область применения	Измерение расстояния
Разрешение на эксплуатацию/ конформность	cULus LISTED CE E- WEEE
Режим работы	Аналоговое измерение (характеристика)
Серия	M30E1

### Material

Активная поверхность, материал	Пористый полиуретан/ Эпоксидная смола/Стекло
Материал корпуса	Высококачественная сталь PBT, TPU

### Mechanical data

Крепление	Гайка M30x1,5
Размеры	Ø 47.5 x 113.2 мм

### Output/Interface

Аналоговый выход	Аналог., напряжение/аналог., ток 0...10 В/4...20 мА линейно нарастающий/ затухающий
Выходная характеристика	линейно нарастающий / затухающий

### Range/Distance

Дальность действия	350...5000 мм
Разрешение	≤ 0,180 мм
Точность воспроизведения	± 0,15 % FS
Условное расстояние переключения sn	3400 мм

### Remarks

После устранения перегрузки датчик снова готов к работе.

Базовый объект для Sn: труба Ø 27 мм. Макс. дальность действия приведена для ориентированной пластины.

Не нажимайте кнопку острыми инструментами.

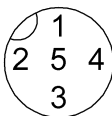
Комплектующие заказываются отдельно.

Подробная информация: см. Руководство по эксплуатации.

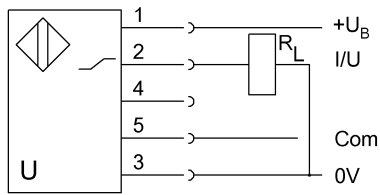
Дополнительная информация по MTTF или B10d содержится в сертификате MTTF / B10d

Указанное значение MTTF / B10d не гарантирует каких-либо свойств и/или срока службы; речь идет только об экспериментальных данных, не имеющих обязательного характера. Эти данные не продлевают срок давности по гарантийным претензиям и не влияют на него каким-либо иным образом.

### Connector Drawings



## Wiring Diagrams



## Help Views

