

1) Ось ультразвукового преобразователя, 2) Направление отхода 90° штекер, 3) Панель индикации и управления



IND. CONT. EQ  
 5HP6  
 for use in the secondary of  
 a class 2 source of supply



### Display/Operation

#### Возможность регулировки

Скорость мультиплексирования  
 Синхронизация ВКЛ/ВЫКЛ  
 Синхронный / мультиплексный режим  
 Сегментная индикация светл./темн./выкл  
 Толщина фильтра (10 ступеней)  
 Задержка срабатывания 0–20 с  
 Область фильтрации переднего плана  
 Адрес датчика мультиплекс.  
 Калибровка датчика  
 Компенсация температуры вкл/выкл  
 Фильтр измер. значений  
 Гистерезис  
 Диапазон определения (3 ступени)  
 Режим запоминания, дисплей/кнопка  
 Заводская настройка (сброс)  
 Блокировка кнопок ВКЛ/ВЫКЛ  
 Режим работы  
 Дальность срабатывания, 2 значения  
 Замыкающий контакт/размыкающий контакт

Кнопка (2x)

#### Задатчик

### Electrical connection

**Защита от короткого замыкания** да  
**Защита от переполюсовки** да  
**Разъем** M12x1-Штекер, 5--конт.

### Electrical data

**Выходной ток, макс.** 200 mA  
**Гистерезис H, макс.** 50 mm  
**Потребляемый ток, макс.** 80 mA  
**Рабочее напряжение U<sub>b</sub>** 9...30 VDC  
**Расчетное рабочее напряжение U<sub>e</sub>** 24 V  
**Синхронизация** внутр., макс. 10 датчиков  
**Ультразвуковая частота** 120 kHz  
**Функция входа** Сигнал синхронизации  
**Частота переключения** 4 Гц

### Environmental conditions

**Степень защиты** IP67  
**Температура окружающей среды** -25...70 °C  
**Температура хранения** -40...85 °C

### Functional safety

**MTTF (40°C)** 178 a

Ультразвуковые датчики  
**BUS M30M1-PPX-35/340-S92K**  
Код заказа: BUS003P

# BALLUFF

## General data

Область применения	Опознавание объектов
Разрешение на эксплуатацию/ конформность	cULus LISTED CE E- WEEE
Режим работы	Отражательная фотоячейка Отражательный датчик (точка переключения) Отражательный датчик (окно)
Серия	M30M1

## Material

Активная поверхность, материал	Пористый полиуретан/ Эпоксидная смола/Стекло
Защита поверхности	никелир.
Материал корпуса	Латунь PBT, TPU

## Mechanical data

Крепление	Гайка M30x1,5
Размеры	Ø 47.5 x 113.2 мм

## Output/Interface

Переключающий выход	PNP замыкающий/ размыкающий контакт (NO/NC)
---------------------	--

## Range/Distance

Дальность действия	350...5000 мм
Разрешение	≤ 0,180 мм
Точность воспроизведения	± 0,15 % FS
Условное расстояние переключения $s_n$	3400 мм

## Remarks

После устранения перегрузки датчик снова готов к работе.

Базовый объект для Sn: труба Ø 27 мм. Макс. дальность действия приведена для ориентированной пластины.

Не нажимайте кнопку острыми инструментами.

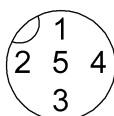
Комплектующие заказываются отдельно.

Подробная информация: см. Руководство по эксплуатации.

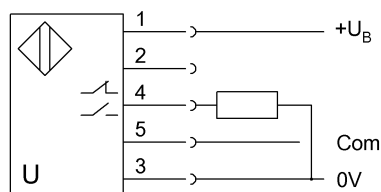
Дополнительная информация по MTTF или B10d содержится в сертификате MTTF / B10d

Указанное значение MTTF / B10d не гарантирует каких-либо свойств и/или срока службы; речь идет только об экспериментальных данных, не имеющих обязательного характера. Эти данные не продлевают срок давности по гарантийным претензиям и не влияют на него каким-либо иным образом.

## Connector Drawings



## Wiring Diagrams



## Help Views

