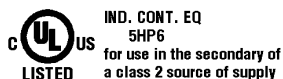


1) Ось ультразвукового преобразователя, 2) Направление отхода 90° штекер, 3) Панель индикации и управления



## Display/Operation

### Возможность регулировки

Скорость мультиплексирования  
 Синхронизация ВКЛ/ВЫКЛ  
 Синхронный / мультиплексный режим  
 Сегментная индикация светл./темн./выкл  
 Толщина фильтра (10 ступеней)  
 Задержка срабатывания 0–20 с  
 Область фильтрации переднего плана  
 Адрес датчика мультиплекс.  
 Калибровка датчика  
 Компенсация температуры вкл/выкл  
 Фильтр измер. значений  
 Гистерезис  
 Диапазон определения (3 ступени)  
 Режим запоминания, дисплей/кнопка  
 Заводская настройка (сброс)  
 Режим работы  
 Дальность срабатывания, 2 значения  
 Замыкающий контакт/размыкающий контакт  
 Блокировка кнопок ВКЛ/ВЫКЛ  
 Кнопка (2x)

### Задатчик

## Electrical connection

**Защита от короткого замыкания** да  
**Защита от переполюсовки** да  
**Разъем** M12x1-Штекер, 5--конт.

## Electrical data

**Выходной ток, макс.** 200 mA  
**Гистерезис H, макс.** 50 mm  
**Потребляемый ток, макс.** 80 mA  
**Рабочее напряжение U<sub>b</sub>** 9...30 VDC  
**Расчетное рабочее напряжение U<sub>e</sub>** 24 V  
**Синхронизация** внутр., макс. 10 датчиков  
**Ультразвуковая частота** 120 kHz  
**Функция входа** Сигнал синхронизации  
**Частота переключения** 4 Гц

## Environmental conditions

**Степень защиты** IP67  
**Температура окружающей среды** -25...70 °C  
**Температура хранения** -40...85 °C

## Functional safety

**MTTF (40°C)** 178 a

Ультразвуковые датчики  
**BUS M30E1-PPX-35/340-S92K**  
 Код заказа: BUS003R

**BALLUFF**

**General data**

<b>Область применения</b>	Опознавание объектов
<b>Разрешение на эксплуатацию/конформность</b>	cULus LISTED CE E~ WEEE
<b>Режим работы</b>	Отражательный датчик (точка переключения) Отражательный датчик (окно) Отражательная фотоочейка
<b>Серия</b>	M30E1

**Material**

<b>Активная поверхность, материал</b>	Пористый полиуретан/ Эпоксидная смола/Стекло
<b>Материал корпуса</b>	Высококачественная сталь PBT, TPU

**Mechanical data**

<b>Крепление</b>	Гайка M30x1,5
<b>Размеры</b>	Ø 47.5 x 113.2 мм

**Output/Interface**

<b>Переключающий выход</b>	PNP замыкающий/ размыкающий контакт (NO/NC)
----------------------------	--

**Range/Distance**

<b>Дальность действия</b>	350...5000 мм
<b>Разрешение</b>	≤ 0,180 мм
<b>Точность воспроизведения</b>	± 0,15 % FS
<b>Условное расстояние переключения sn</b>	3400 мм

**Remarks**

Подробная информация: см. Руководство по эксплуатации.

Комплектующие заказываются отдельно.

Не нажимайте кнопку острыми инструментами.

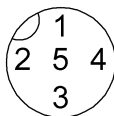
Базовый объект для Sn: труба Ø 27 мм. Макс. дальность действия приведена для ориентированной пластины.

После устранения перегрузки датчик снова готов к работе.

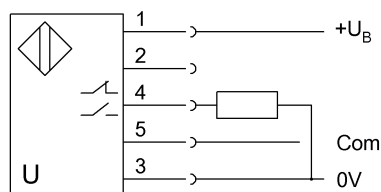
Дополнительная информация по MTTF или B10d содержится в сертификате MTTF / B10d

Указанное значение MTTF / B10d не гарантирует каких-либо свойств и/или срока службы; речь идет только об экспериментальных данных, не имеющих обязательного характера. Эти данные не продлевают срок давности по гарантийным претензиям и не влияют на него каким-либо иным образом.

**Connector Drawings**



**Wiring Diagrams**



## Help Views

