

1) Опорная кромка, 2) Активная поверхность, 3) Функциональный индикатор FD/FE/LL, 4) 1-я точка переключения



Display/Operation

Индикация функций	1-2. Точка переключения: Световод
-------------------	--------------------------------------

Electrical connection

Разъем	M12x1-Flange male, 5-pin
Тип разъема	1. Точка переключения: Штекерный разъем
Электрическое исполнение	3-/4-проводн.

Electrical data

Длительный ток	1-2. Точка переключения: 0.13 A
Расчетное рабочее напряжение Ue	1-2. Точка переключения: 24 В=

Environmental conditions

Степень защиты	IP67
Температура окружающей среды	-25...70 °C

Functional safety

MTTF (40°C)	BES 517-312-Y: 1620 a
-------------	-----------------------

General data

Базовый стандарт	IEC 60947-5-2
Исполнение	Индуктивный
Принцип действия	1-2. Точка переключения: Индуктивный
Разрешение на эксплуатацию/ конформность	CE WEEE

Material

Материал корпуса	Алюминий
Материал корпуса, защита поверхности	анодирован.

Mechanical data

Переключающий элемент	1-2. Точка переключения: BES 517-312-Y
Расстояние между выступами - активная поверхность	1-2. Точка переключения: 0... 0.90 mm
Установка	вертикально
Фланец, ввод	нет

Output/Interface

Переключающий выход	PNP замыкающий контакт (NO)
---------------------	-----------------------------

Range/Distance

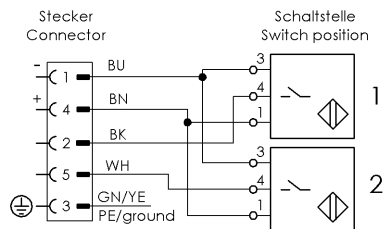
Дальность действия	1,1 mm
Надежная дальность срабатывания Sa	1-2. Точка переключения: 0.9 mm
Расчетный промежуток срабатывания Sn	1-2. Точка переключения: 1.1 mm

Connector Drawings



Вид в сторону штекера

Wiring Diagrams



PE mit Gehäuse verbunden
Ground connected to housing