

1) Ультразвуковой преобразователь, 2) Технологический разъем, 3) Панель индикации и управления



Display/Operation

Возможность регулировки	Режим запоминания, дисплей/ кнопка Аналог.выход U/I/авто/вручную Режим работы Дальность срабатывания, 2 значения Замыкающий контакт/ размыкающий контакт Блокировка кнопок ВКЛ/ВЫКЛ Заводская настройка (сброс) Гистерезис Фильтр измер. значений Чувствительность - обзор Синхронизация ВКЛ/ВЫКЛ Синхронный / мультиплексный режим Окно характеристик Режим отображения сегментного индикатора Характеристика нарастающая / затухающая Компенсация температуры вкл/ выкл Калибровка датчика Адрес датчика мультиплекс. Область фильтрации переднего плана Задержка срабатывания 0–20 с Толщина фильтра (10 ступеней) Сегментная индикация светл./ темн./выкл Кнопка (2x)
Задатчик	

Electrical connection

Защита от короткого замыкания	да
Защита от переполюсовки	да
Разъем	M12x1-Штекер, 5--конт.

Electrical data

Выходной ток, макс.	200 mA
Гистерезис H, макс.	20 mm
Потребляемый ток, макс.	80 mA
Рабочее напряжение U_B	9...30 VDC
Расчетное рабочее напряжение U_e	24 V
Синхронизация	внутр., макс. 10 датчиков
Сопротивление нагрузки R_L, макс.	500 Ом при U _B >20 В
(аналог. I)	100 Ом при U _B <20 В
Сопротивление нагрузки R_L, мин.	100 кОм при U _B >15 В
(аналог. U)	
Ультразвуковая частота	180 kHz
Функция входа	Сигнал синхронизации
Частота переключения	5 Гц

Environmental conditions

Степень защиты	IP67
Температура окружающей среды	-25...70 °C
Температура хранения	-40...85 °C

Ультразвуковые датчики
BUS M30E2-PPC-20/130-S92K-G1
Код заказа: BUS005W

BALLUFF

General data

Область применения	Измерение расстояния Опознавание объектов
Разрешение на эксплуатацию/ конформность	CE WEEE
Режим работы	Отражательный датчик (точка переключения) Аналоговое измерение (характеристика) Отражательный датчик (окно) Отражательная фотоячейка
Серия	M30E2

Material

Активная поверхность, материал	PTFE
Материал корпуса	Высококачественная сталь (1.4571) PBT, TPU

Mechanical data

Прочность на сжатие, макс.	6 bar
Размеры	Ø 47 x 114,5 мм
Технологическое соединение	G 1"

Output/Interface

Аналоговый выход	Аналог., напряжение/аналог., ток 0...10 В/4...20 мА линейно нарастающий/ затухающий
Выходная характеристика	линейно нарастающий / затухающий
Переключающий выход	PNP замыкающий/ размыкающий контакт (NO/NC)

Range/Distance

Дальность действия	200...5000 мм
Разрешение	≤ 0,180 мм
Точность воспроизведения	± 0,15 % FS
Условное расстояние переключения s_n	1300 мм

Remarks

Комплектующие заказываются отдельно.

Не нажимайте кнопку острыми инструментами.

Базовый объект для S_n : труба Ø 27 мм. Макс. дальность действия приведена для ориентированной пластины.

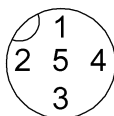
После устранения перегрузки датчик снова готов к работе.

Подробная информация: см. Руководство по эксплуатации.

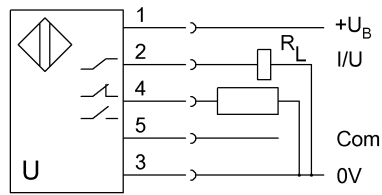
Датчик подходит для работы при избыточном давлении до 6 бар

Датчик является химстойким

Connector Drawings



Wiring Diagrams



Help Views

