

1) Ультразвуковой преобразователь, 2) Технологический разъем, 3) Панель индикации и управления



## Display/Operation

### Возможность регулировки

Режим запоминания, дисплей/  
кнопка  
 Режим работы  
 Дальность срабатывания, 2  
значения  
 Замыкающий контакт/  
размыкающий контакт  
 Блокировка кнопок ВКЛ/ВЫКЛ  
 Заводская настройка (сброс)  
 Гистерезис  
 Фильтр измер. значений  
 Синхронизация ВКЛ/ВЫКЛ  
 Окно характеристик  
 Режим отображения  
 сегментного индикатора  
 Характеристика нарастающая /  
затухающая  
 Компенсация температуры вкл/  
выкл  
 Калибровка датчика  
 Область фильтрации переднего  
плана  
 Задержка срабатывания 0–20 с  
 Толщина фильтра (10 ступеней)  
 Сегментная индикация светл./  
темн./выкл  
 Аналог.выход U/I/авто/вручную  
 Чувствительность - обзор  
 Кнопка (2x)

### Задатчик

## Electrical connection

**Защита от короткого замыкания** да  
**Защита от переполюсовки** да  
**Разъем** M12x1-Штекер, 5--конт.

## Electrical data

**Выходной ток, макс.** 200 mA  
**Гистерезис H, макс.** 5 mm  
**Потребляемый ток, макс.** 80 mA  
**Рабочее напряжение U<sub>B</sub>** 9...30 VDC  
**Расчетное рабочее напряжение U<sub>e</sub>** 24 V  
**Синхронизация** внутр., макс. 10 датчиков  
**Сопротивление нагрузки R<sub>L</sub>, макс.** 500 Ом при U<sub>B</sub> >20 В  
 (аналог. I) 100 Ом при U<sub>B</sub> <20 В  
**Сопротивление нагрузки R<sub>L</sub>, мин.** 100 кОм при U<sub>B</sub> >15 В  
 (аналог. U)  
**Ультразвуковая частота** 320 kHz  
**Функция входа** Сигнал синхронизации  
**Частота переключения** 9 Гц

## Environmental conditions

**Степень защиты** IP67  
**Температура окружающей среды** -25...70 °C  
**Температура хранения** -40...85 °C

Ультразвуковые датчики  
**BUS M30E2-PPC-09/035-S92K-G1**  
Код заказа: BUS005Y

**BALLUFF**

### General data

Область применения	Измерение расстояния Опознавание объектов
Разрешение на эксплуатацию/ конформность	CE WEEE
Режим работы	Отражательный датчик (точка переключения) Аналоговое измерение (характеристика) Отражательный датчик (окно) Отражательная фотоячейка
Серия	M30E2

### Material

Активная поверхность, материал	PTFE
Материал корпуса	Высококачественная сталь (1.4571) PBT, TPU

### Mechanical data

Прочность на сжатие, макс.	6 bar
Размеры	Ø 47 x 114,5 мм
Технологическое соединение	G 1"

### Output/Interface

Аналоговый выход	Аналог., напряжение/аналог., ток 0...10 В/4...20 мА линейно нарастающий/ затухающий
Выходная характеристика	линейно нарастающий / затухающий
Переключающий выход	PNP замыкающий/ размыкающий контакт (NO/NC)

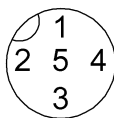
### Range/Distance

Дальность действия	85...1500 мм
Разрешение	≤ 0,025 мм
Точность воспроизведения	± 0,15 % FS
Условное расстояние переключения $s_n$	350 мм

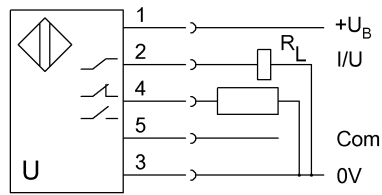
### Remarks

Комплектующие заказываются отдельно.  
Не нажимайте кнопку острыми инструментами.  
Базовый объект для  $s_n$ : труба Ø 27 мм. Макс. дальность действия приведена для ориентированной пластины.  
После устранения перегрузки датчик снова готов к работе.  
Подробная информация: см. Руководство по эксплуатации.  
Датчик подходит для работы при избыточном давлении до 6 бар  
Датчик является химстойким

### Connector Drawings



## Wiring Diagrams



## Help Views

