

Термометр сопротивления для пищевой и фармацевтической промышленности

- Для температур -50...+250 °C
- Защитная трубка из нержавеющей стали
- Поставляются с 2-х проводным измерительным преобразователем
- Монтаж согласно CIP



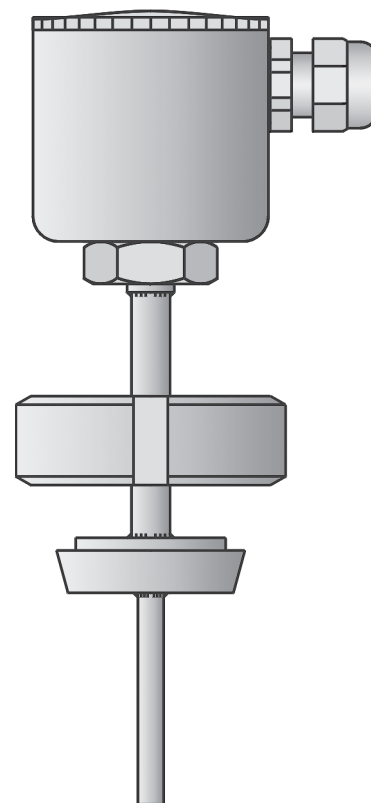
Термометры сопротивления могут быть изготовлены с соединительными головками из нержавеющей стали, алюминиевого литья или синтетического материала.

Для различных требований в области пищевой и фармацевтической промышленности предлагаются различные подключения к рабочей среде. От резьбового присоединения G 1/2 с уплотняющим конусом согласно CIP, конусного штуцера с накидной гайкой (резьбовое присоединение), клеммного штуцера (защелка) до различных приварных муфт, конусных приварных муфт, варивентных присоединений и конусных приварных гильз. Защитные трубки изготавливаются из нержавеющей стали.

Термометры сопротивления используются в температурном диапазоне - 50...+250°C.

Одинарные и двоянные температурные сенсоры Pt 100 согласно DIN EN 60 751 класса А с 3-х проводной схемой подключения гарантируют высокую точность измерения.

При необходимости передачи измеренных величин на большое расстояние могут использоваться в качестве опции аналоговые или программируемые измерительные преобразователи.



Технические данные

Присоединительная головка

Нержавеющая сталь 1.4571, M 16x1,5, IP 67, температура окружающей среды -20...+100°C
Форма В DIN 43 729, алюминиевое литье, M 20x1,5, IP 65, температура окружающей среды -40...+100°C
Форма ВUZ, алюминиевое литье, M 20x1,5, IP 65, температура окружающей среды -40...+100°C
Форма ВUZH, алюминиевое литье, M 20x1,5, IP 65, температура окружающей среды -40...+100°C
Форма ВВKS, синтетический материал (PA 66), M 20x1,5, IP 54, температура окружающей среды -30...+130°C
Внимание: при использовании измерительного преобразователя температура окружающей среды должна быть ниже (смотри типовой лист 70.7010/70.7030)

Трубка горловины

Нержавеющая сталь, длина около 70 мм, Ø9 мм

Подключение к процессу

Резьба с уплотняющим конусом согласно CIP, нержавеющая сталь 316 L, EHEDG-сертификат
Клеммный штуцер (CLAMP) DIN 32 676, нержавеющая сталь 316 L
Клеммный штуцер с накидной гайкой (трубное резьбовое присоединение) DIN 11 851, нержавеющая сталь 316 L
Конусная приварная муфта, нержавеющая сталь 316 L, клеммное кольцо из тефлона PTFE
Приварная муфта согласно CIP, нержавеющая сталь 316 L, уплотнение из тефлона
Варивентное присоединение, нержавеющая сталь 316 L
Конусная приварная гильза, нержавеющая сталь 316 Ti
Адаптер для подключения JUMO PEKA, нержавеющая сталь 316 L, EHEDG-сертификат

Защитная трубка

Нержавеющая сталь 316 L, Ø6 мм
Нержавеющая сталь 316 Ti по запросу

Измерительная часть

Температурный сенсор Pt 100 согласно DIN EN 60 751, класс А, 3-х проводное подключение

Время отклика

$t_{0,9} = 10$ сек, в воде 0,4 м/с, Ø6 мм

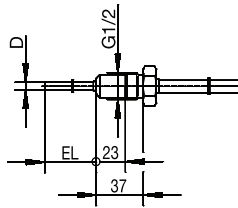
Измерительный преобразователь

Аналоговый измерительный преобразователь, выход 4...20mA (см. типовой лист 70.7030).
Аналоговый измерительный преобразователь, выход 0...10V (см. типовой лист 70.7030).
Программируемый измерительный преобразователь, выход 4...20mA/20...4mA (см. типовой лист 70.7010).

Размеры

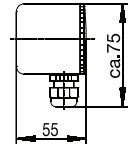
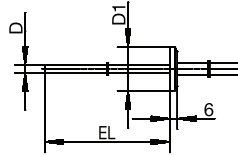
Возможные варианты

Резьба с уплотняющим конусом согласно CIP



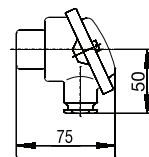
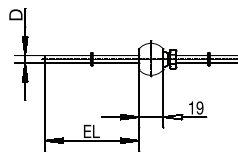
Клеммный штуцер (CLAMP) согласно DIN 32 676

DN	D1	DN	D1
-	Ø25	40/1,5"	Ø50,5
10/20	Ø34	50/2"	Ø64
25/1"	Ø50,5	2,5"	Ø77,5



Присоединительная головка из нержавеющей стали KGI-1

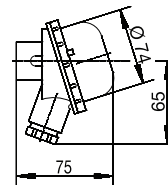
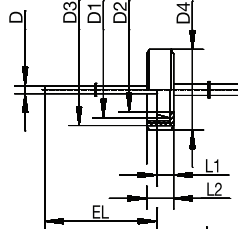
Конусная приварная муфта с клеммным резьбовым присоединением



Присоединительная головка из алюминиевого литья формы В

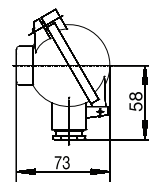
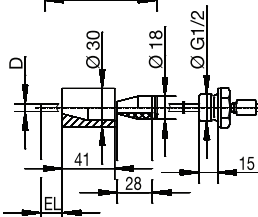
Конусный штуцер с накидной гайкой согласно DIN 11 851 (трубное резьбовое присоединение)

DN	D1	D2	D3	D4	L1	L2
10	Ø22	Ø18	RD 28x1/8	Ø38	9	18
25	Ø44	Ø35	RD 52x1/8	Ø63	13	21
32	Ø50	Ø41	RD 58x1/8	Ø70		



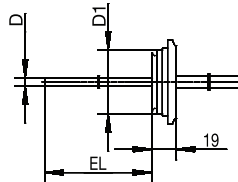
Присоединительная головка из синтетического материала формы ВВКС

Приварная муфта с системой уплотнения согласно CIP



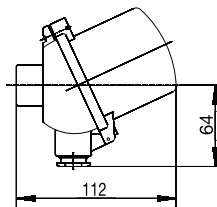
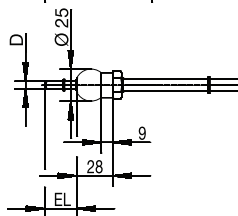
Приварная муфта с системой уплотнения согласно CIP

DN	D1
15/10	Ø31
32/25	Ø50
50/40	Ø68



Присоединительная головка из алюминиевого литья формы BUZ

Конусная приварная гильза

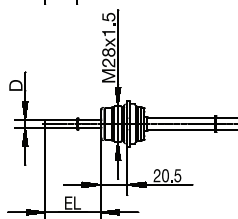


Присоединительная головка из алюминиевого литья формы BUZH

JUMO РЕКА

Присоединительный адаптер согласно типовому листу 90.9711

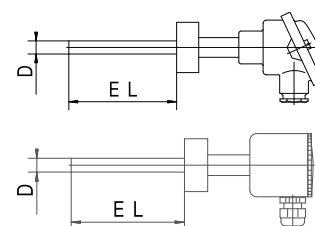
Variant	Clamp	Aseptik	Приварная муфта
DN 25/32	DN 25/32/40	DN 40	Ø 55 мм
DN 40-125	DN 50	DN 50	
		NKS DN 40	



Данные для заказа: Термометр сопротивления для пищевой и фармацевтической промышленности

(1) Основное исполнение

	902810/13	Термометр сопротивления с присоединительной головкой формы В
	902810/20	Термометр сопротивления с присоединительной головкой из нержавеющей стали
x x	1001	(2) Измерительная часть 1 x Pt 100 по 3-х проводной схеме присоединения
x x	2001	2 x Pt 100 по 3-х проводной схеме присоединения
		(3) Класс точности согласно DIN EN 60 751
x x	2	Класс А (стандарт)
x x	3	Класс 1/3 DIN
		(4) Диаметр защитной трубки D в мм
x x	6	Ø6 мм
		(5) Монтажная длина EL в мм (25 ≤ EL ≤ 400)
x x	25	25 мм
x x	50	50 мм
x x	100	100 мм
x x	150	150 мм
x x	...	данные в виде текста (шаг 50 мм)
		(6) Подключение к процессу
x x	104	резьбовое соединение G 1/2
x x	128	внутренняя резьба M 20x1,5
x x	380	резьба с уплотняющим конусом согласно CIP, EHEDG-сертификат
x x	601	конический штуцер с накидной гайкой DN 10 DIN 11 851 (молочное)
x x	604	конический штуцер с накидной гайкой DN 25 DIN 11 851 (молочное)
x x	605	конический штуцер с накидной гайкой DN 32 DIN 11 851 (молочное)
x x	611	зажимное присоединение (CLAMP) DN 10/20 DIN 32 676
x x	613	зажимное присоединение (CLAMP) DN 25/40 (1"/1,5") DIN 32 676
x x	616	зажимное присоединение (CLAMP) DN 50 (2") DIN 32 676
x x	617	зажимное присоединение (CLAMP) 2,5" по DIN 32 676
x x	681	конусная приварная муфта с клеммным резьбовым присоединением
x x	682	приварная муфта с системой уплотнения согласно CIP
x x	684	варивентное присоединение DN 15/10
x x	685	варивентное присоединение DN 32/25
x x	686	варивентное присоединение DN 50/40
x x	840	конусная приварная гильза (материал 316 Ti)
x x	997	JUMO PEKA EHEDG-сертификат ³
		(7) Материал защитной гильзы
x x	24	нержавеющая сталь 316 L (номер 1.4404/1.4435)
x x	26	нержавеющая сталь 316 Ti (номер 1.4571) (по запросу)
		(8) Дополнительные опции
x x	000	без дополнительных опций
x x	305	без горловины (только для подключения 104 и 380)
x	320	присоединительная головка формы BUZ
x	321	присоединительная головка формы BUZH
x	324	присоединительная головка формы BBKS
x x	330	1 x аналоговый измерительный преобразователь, выход 4...20mA ² , см. типовой лист 70.7030
x x	331	1 x программируемый измерительный преобразователь, выход 4...20mA/20...4mA ² см. типовой лист 70.7010
x x	333	1 x аналоговый измерительный преобразователь, выход 0...10V ² , см. типовой лист 70.7030
x x	365	свидетельство о приёмке 3.1B DIN EN 10 204, сопротивление изоляции
x x	367	свидетельство о приёмке 3.1B DIN EN 10 204, контроль давления
x x	368	свидетельство о приёмке 3.1B DIN EN 10 204, контроль утечки
x x	374	свидетельство о приёмке 3.1B DIN EN 10 204, материал
x x	452	части, касающиеся среды, гальванически отполированы, шероховатость Ra ≤ 0,8 мкм (не для подключения 104, 681, 682 и 840)
x x	810	приварная муфта (только для подключения 380)



Код заказа **(1)** **(2)** **(3)** **(4)** **(5)** **(6)** **(7)** **(8)**
 - - - - - - / , ...
Пример заказа 902810/13 - 1001 - 2 - 6 - 100 - 380 - 24 / 000¹

1. Дополнительные опции указываются друг за другом и разделяются запятыми.
 2. Измерительный диапазон, выход и действия при обрыве датчика / коротком замыкании в виде текста
 3. Адаптер для подключения, см. типовой лист 40.9711

Поставки со склада в Германии:

(1)	(2)	(3)	(4)	(5)	(6)	(7)	(8)	Складской №
<input type="text"/>	- <input type="text"/>	- <input type="text"/>	- <input type="text"/>	- <input type="text"/>	- <input type="text"/>	- <input type="text"/>	/ <input type="text"/>	
902810/20	- 1001	- 2	- 6	- 100	- 681	- 24	/ 000	90/00379859
902810/20	- 1001	- 2	- 6	- 50	- 380	- 24	/ 000	90/00378357
902810/20	- 1001	- 2	- 6	- 100	- 380	- 24	/ 000	90/00381830
902810/20	- 1001	- 2	- 6	- 25	- 611	- 24	/ 000	90/00407336
902810/20	- 1001	- 2	- 6	- 25	- 613	- 24	/ 000	90/00405849
902810/20	- 1001	- 2	- 6	- 200	- 681	- 24	/ 000	90/00379859