



Выписка из наших онлайн-каталогов:

LCA-2 Koffer

Данной на: 2018-09-13



LCA-2 обеспечивает простую установку и настройку различных серий датчиков microsonic.

ОСНОВНЫЕ ХАРАКТЕРИСТИКИ

- › Трехзначный цифровой дисплей › для отображения измеренных значений расстояния в мм или см
- › TeachBox с четырьмя кнопками операции › для программирования датчика без использования ПК
- › LinkCopy функция › функции копирования параметров от одного датчика к другому без компьютера
- › Единая система Teach-in для всех ультразвуковых датчиков › чтобы делать простые вещи легко

КОНФИГУРАЦИЯ

- › Ручной адаптер › для программирования ультразвуковых датчиков
- › USB интерфейс › для связи с ПК
- › Т-образный разъем › для монтажа адаптера между разъемом кабеля и датчиком
- › LinkControl › свободно скачиваемая программа
- › Обратная совместимость › датчики, долгое время находящиеся в работе, могут также программироваться
- › Перспективность › с адаптером Link Control, будут поддерживаться все последующие поколения датчиков

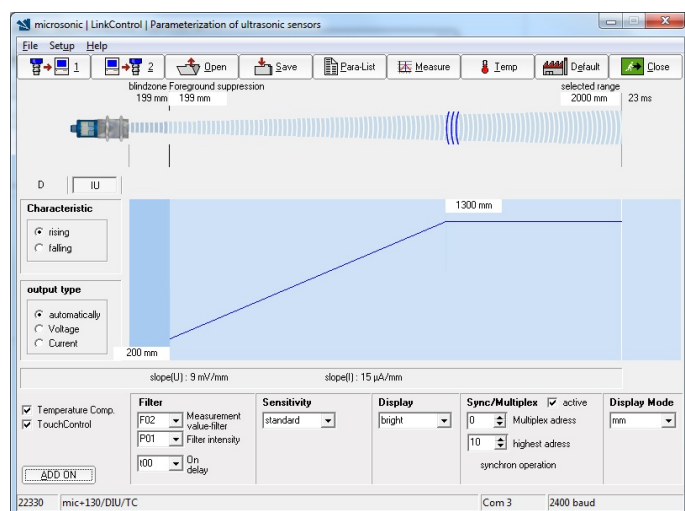
Описание

LinkControl адаптер LCA-2

оснащен интерфейсом USB для связи с ПК

Благодаря LinkControl ПО,

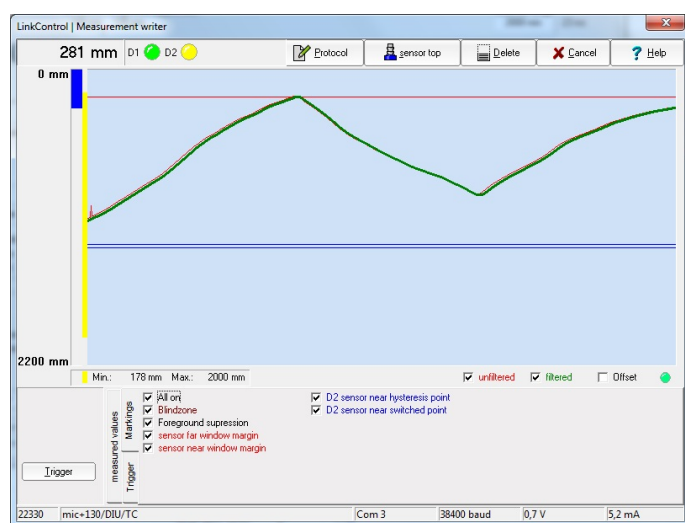
ультразвуковые датчики mic+, mic, pico+, lpc, lcs+, lcs, ucs, pico+TF, crm+, hps+, bks+, bks, dbk+, esp, esf могут программироваться из среды Windows®.



LinkControl software: маска ввода

Текущее измеренное значение

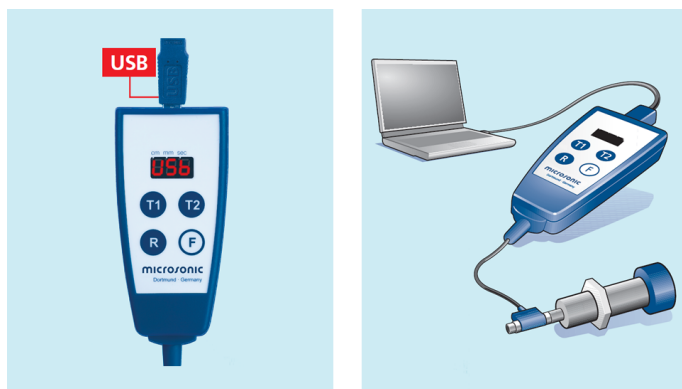
ультразвуковых датчиков может графически отображаться в LinkControl программном обеспечении в виде трех различных графиков



LinkControl software: графическое отображение

LinkCору функция

позволяет загружать параметры из датчика в адаптер LCA-2 и последующей передачи этих параметров в другие датчики. Таким образом, настройки легко копируются от одних датчиков к другим

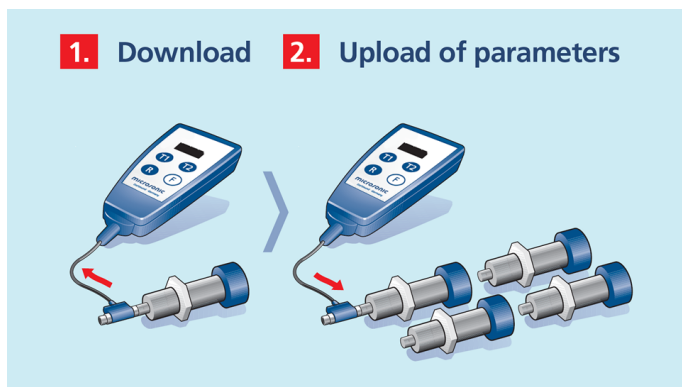


USB интерфейс для связи с ПК

"Offline" программирование через LinkCopy

В некоторых семействах датчиков, параметры копируются в LCA-2 и могут быть напрямую изменены с помощью цифрового дисплея перед записью обратно в датчик.

Для функции LinkCopy, LinkControl адаптер не требуется подключать к ПК. LCA-2 считывает параметры и сохраняет их внутри энергонезависимой памяти EEPROM. Таким образом, данные надежно сохраняются внутри датчика даже после сброса питания. Адаптер можно использовать для архивации параметров.




LinkCopy: копирование настроек в датчик

С помощью встроенного TeachBox,

Настройка всех ультразвуковых датчиков, настраиваемых через контакт 5 (mic, pico+, lpc, lcs, esf), очень удобна. Link-Control адаптер LCA-2 соединяется между линией датчика и самим датчиком; ПК или ноутбук не требуется. Во время автонастройки через кнопки T1 и T2, время нажатия кнопки отображается на светодиодном дисплее.

The TeachBox functions



- T1** Press T1 to teach switched output D1 or the analogue output
- T2** Press T2 to teach switched output D2
- F** Press F+ T1 to load sensor parameters from LCA-2 to the sensor (upload)
- T1**
- F** Press F+T2 to load sensor parameters from the sensor to the LCA-2 (download)
- T2**
- F** Press F to show measured values indicated in mm/cm on the digital display
- R** Press R (reset) to restart the sensor (for upload, download and measurement value output)

TeachBox и LinkCopy

Which sensor families support LinkControl and LinkCopy?

Cylindrical Sensors

	LinkControl	LinkCopy
mic+	+	+
mic	+	+
wms	-	-
crm+	+	+
hps+	+	+
pico+TF	+	+
pico+	+	+
lpc	+	+
nano	+	+

Valid from version LinkControl (Rev. A)

Cubic Sensors

	LinkControl	LinkCopy
lcs	+	+
lcs+	+	+
zws	-	-
sks	-	-
ucs	+	+

Special Sensors

	LinkControl	LinkCopy
dbk+	+	-
esp	+	-
esf	+	-
bks+	+	+
bks	+	+

Загрузить
последнюю
версию
программного
обеспечения Link
Control Now!
Версия 7.7



LCA-2 Koffer

масштабе чертежа

Зона обнаружения

режим работы	аксессуары
описание	Набор для удобной настройки ряда датчиков Microsonic комплектация: - Адаптер для датчиков с соединительным кабелем (LCS), вкл. кабельных зажимов - Адаптер для питания датчиков, вместе с кабельным соединением и кабельным разъемом - Питание 90-240VAC/24VDC, 625 мА, с кабелем 2,5 м - Четыре сменные АС-пробки для использования в Европе, США, Великобритании и Австралии - USB — кабель А-разъем к В-штекер - Установочный компакт-диск с программным обеспечением LinkControl - Руководство (немецкий / английский)
особенности	Включен адаптерный кабель и блок питания 24В

Электрические данные

рабочее напряжение U_B	9 - 30 VDC, защита от обратной полярности
пульсации напряжения	$\pm 10 \%$
ток холостого потребления	$\leq 25 \text{ mA}$
тип соединения	4-контактным разъемом M12

затраты

описание	USB интерфейс
вход 1	Вход COM порт

жилье

материал	ABS
Класс защиты по EN 60529	IP 20
Рабочая температура	+5°C до +60°C
температура хранения	-40 ° C до +85 ° C
вес	1700 г

Технические характеристики / характеристики

управления	2 кнопками + LED дисплей (TouchControl)
Индикаторы	3-разрядный светодиодный дисплей
особенности	Включен адаптерный кабель и блок питания 24В

Загрузки

Номер заказа	LCA-2 Koffer
--------------	--------------