



Код для заказа

NBN8-18GM50-E2-5M

Характеристики

- Базовая серия
- 8 мм, монтаж не заподлицо

Принадлежности

BF 18

Технические данные

Общие данные

| | | |
|---|---------------------|-------------------------------|
| Функция переключающих элементов | Тип PNP | Нормально-разомкнутый контакт |
| Интервал переключений | s_n | 8 мм |
| Монтаж | монтаж не заподлицо | |
| Выходная полярность | пост. ток | |
| Гарантированный интервал переключений | s_a | 0 ... 6,48 мм |
| Коэффициент восстановления r_{d1} | 0,5 | |
| Коэффициент восстановления r_{Cu} | 0,4 | |
| Коэффициент восстановления $r_{1,4301}$ | 0,7 | |

Параметры

| | | |
|---|---|--|
| Рабочее напряжение | U_B | 10 ... 30 В |
| Частота переключений | f | 0 ... 500 Гц |
| Гистерезис | H | обычно. 5% |
| Защита от неправильной полярности подключения | защита от неправильной полярности подключения | |
| Защита от короткого замыкания | тактирующий | |
| Падение напряжения | U_d | ≤ 3 В |
| Рабочий ток | I_L | 0 ... 200 мА |
| Остаточный ток | I_r | 0 ... 0,5 мА обычно. 0,1 мкА при 25 °С |
| Ток холостого хода | I_0 | ≤ 18 мА |
| Индикация переключения | Поворотный светодиод, желтый | |

Параметры функциональной безопасности

| | |
|--|--------|
| МТТФ _d | 1190 a |
| Срок использования (T_M) | 20 a |
| Степень диагностического покрытия (DC) | 0 % |

Окружающие условия

| | |
|------------------------|--------------------------------|
| Окружающая температура | -25 ... 70 °С (-13 ... 158 °F) |
|------------------------|--------------------------------|

Механические данные

| | |
|-------------------------------|------------------------------------|
| Тип подключения | Кабель Поливинилхлорид (ПВХ) , 5 м |
| Поперечное сечение проводника | 0,34 мм ² |
| Материал корпуса | Латунь, никелированная |
| Торцевая поверхность | ПБТ |
| Тип защиты | IP67 |

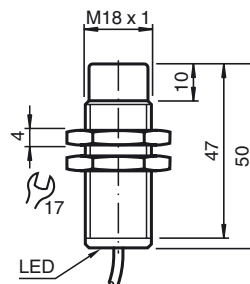
Соответствие стандартам и директивам

| | |
|-------------------------|---|
| Соответствие стандартам | |
| Стандарты | EN 60947-5-2:2007 IEC 60947-5-2:2007 |

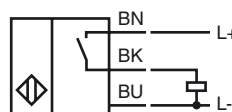
Лицензии и сертификаты

| | |
|-------------------------|--|
| Разрешение по нормам UL | cULus Listed, General Purpose |
| Разрешение CSA | cCSAus Listed, General Purpose |
| Разрешение CCC | Для устройств с максимальным рабочим напряжением ≤ 36 В не требуется допуск, поэтому для них не предусмотрен идентификатор CCC. |

Размеры



Свързване



Дата публикации: 2015-11-23 14:10 Дата издания: 2015-11-23 037336_rus.xml