



**Код для заказа**

**NBN8-18GM40-Z3-V1**

**Характеристики**

- Базовая серия
- 8 мм, монтаж не заподлицо
- 2-проводные, для постоянного тока

**Принадлежности**

**BF 18-F**

**V1-W**

Гнездовой разъем, M12, 4-контактный, с функцией установки в полевых условиях

**V1-G-2M-PUR**

**V1-W-2M-PUR**

**Технические данные**

**Общие данные**

Функция переключателя	Нормально открытый (н.о.)
Вид выхода	Двухпроводной
Интервал переключений $s_n$	8 мм
Монтаж	монтаж не заподлицо
Выходная полярность	пост. ток
Гарантированный интервал переключений $s_a$	0 ... 6,5 мм
Эффективный интервал переключений $s_e$	7,2 ... 8,8 мм обычно. 8 мм
Коэффициент восстановления $r_{DI}$	0,43
Коэффициент восстановления $r_{Cu}$	0,42
Коэффициент восстановления $r_{1,4301}$	0,73
Тип выхода	2-проводной

**Параметры**

Рабочее напряжение $U_B$	5 ... 60 В
Частота переключений $f$	0 ... 450 Гц
Гистерезис $H$	1 ... 10 обычно. 5 %
Защита от неправильной полярности подключения	защита против неправильной полярности подключения
Защита от короткого замыкания	тактирующий
Падение напряжения $U_d$	$\leq 5$ В
Рабочий ток $I_L$	2 ... 100 мА
Наименьший рабочий ток $I_m$	2 мА
Остаточный ток $I_r$	0 ... 0,5 мА обычно.
Индикация переключения	Многоканальный светодиод, желтый

**Параметры функциональной безопасности**

MTTF <sub>d</sub>	1694 а
Срок использования (T <sub>M</sub> )	20 а
Степень диагностического покрытия (DC)	0 %

**Окружающие условия**

Температура окружающей среды	-25 ... 70 °C (-13 ... 158 °F)
------------------------------	--------------------------------

**Механические данные**

Тип подключения	Штекерный разъем прибора M12 x 1, 4-контактный
Материал корпуса	Латунь, никелированная
Торцевая поверхность	ПБТ
Тип защиты	IP67

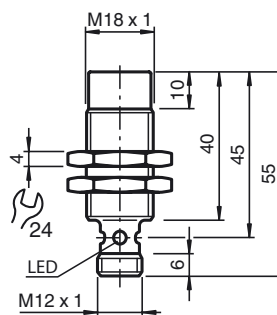
**Соответствие стандартам и директивам**

Соответствие стандартам	
Стандарты	EN 60947-5-2:2007 IEC 60947-5-2:2007

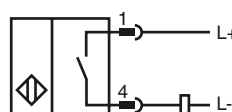
**Лицензии и сертификаты**

Разрешение по нормам UL	cULus Listed, General Purpose
Разрешение CSA	cCSAus Listed, General Purpose
Разрешение CCC	Сертифицировано China Compulsory Certification (CCC)

**Размеры**



**Свързване**



Дата публикации: 2017-03-14 11:37 Дата издания: 2017-03-14 089215\_rus.xml



Проволока цвета в соответствии с EN 60947-5-2

1		BN
2		WH
3		BU
4		BK