



**Код для заказа**

NCN8-18GM40-Z1-V1

**Характеристики**

- Комфортная серия
- 8 мм, монтаж не заподлицо
- 2-проводные, для постоянного тока

**Принадлежности**

**V1-G**  
Гнездовой разъем, M12, 4-контактный, с функцией установки в полевых условиях

**V1-W-2M-PUR**

**V1-G-2M-PUR**

**BF 18-F**

**V1-W**  
Гнездовой разъем, M12, 4-контактный, с функцией установки в полевых условиях

**Технические данные**

**Общие данные**

Функция переключателя	Нормально замкнутый (н.з.)
Вид выхода	Двухпроводной
Интервал переключений $s_n$	8 мм
Монтаж	монтаж не заподлицо
Выходная полярность	пост. ток
Гарантированный интервал переключений $s_a$	0 ... 6,5 мм
Эффективный интервал переключений $s_e$	7,2 ... 8,8 мм обычно. 8 мм
Коэффициент восстановления $r_{DI}$	0,44
Коэффициент восстановления $r_{Cu}$	0,4
Коэффициент восстановления $r_{1,4301}$	0,7
Тип выхода	2-проводной

**Параметры**

Рабочее напряжение $U_B$	5 ... 60 В
Частота переключений $f$	0 ... 300 Гц
Гистерезис $H$	1 ... 10 обычно. 5 %
Защита от неправильной полярности подключения	защита против неправильной полярности подключения
Защита от короткого замыкания	тактирующий
Падение напряжения $U_d$	$\leq 5$ В
Рабочий ток $I_L$	2 ... 100 мА
Наименьший рабочий ток $I_m$	2 мА
Остаточный ток $I_r$	0 ... 0,5 мА обычно.
Индикация переключения	Многочанальный светодиод, желтый

**Окружающие условия**

Температура окружающей среды	-25 ... 70 °C (-13 ... 158 °F)
------------------------------	--------------------------------

**Механические данные**

Тип подключения	Штекерный разъем прибора M12 x 1, 4-контактный
Материал корпуса	Высококачественная сталь 1.4305 / AISI 303
Торцевая поверхность	ПБТ
Тип защиты	IP67

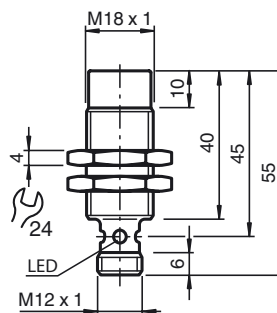
**Соответствие стандартам и директивам**

Соответствие стандартам	EN 60947-5-2:2007 IEC 60947-5-2:2007 разводка контактов с отклонением от нормы
-------------------------	--

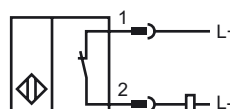
**Лицензии и сертификаты**

Разрешение по нормам UL	cULus Listed, General Purpose
Разрешение CSA	cCSAus Listed, General Purpose
Разрешение CCC	Сертифицировано China Compulsory Certification (CCC)

**Размеры**



**Свързване**



Дата публикации: 2017-03-14 11:37 Дата издания: 2017-03-14 089265\_rus.html



Проволока цвета в соответствии с EN 60947-5-2

1	BN
2	WH
3	BU
4	BK