

Код для заказа

CJ1-12GK-N

Характеристики

- 1 мм, монтаж не заподлицо

Принадлежности

BF 12

Технические данные

Общие данные

Функция переключателя	Нормально открытый (н.о.)
Вид выхода	NAMUR
Интервал переключений	s_n 1 мм
Монтаж	монтаж не заподлицо
Гарантированный интервал переключений	0 ... 0,72 мм
Тип выхода	s_a 2-проводной

Параметры

Условия монтажа	
A	5 мм
B	15 мм
C	12 мм
F	70 мм
Номинальное напряжение	U_o 8,2 В (R_i ca. 1 k&Oм;)
Рабочее напряжение	U_B 7 ... 12 В
Частота переключений	f 0 ... 1 Гц
Потребляемый ток	
Испытательная пластинка не обнаружена	≤ 1 мА
Испытательная пластинка обнаружена	$\geq 2,4$ мА

Параметры функциональной безопасности

MTTF _d	5670 а
Срок использования (T _M)	20 а
Степень диагностического покрытия (DC)	0 %

Окружающие условия

Температура окружающей среды	-25 ... 70 °C (-13 ... 158 °F)
------------------------------	--------------------------------

Механические данные

Тип подключения	Кабель Поливинилхлорид (ПВХ) , 2 м
Поперечное сечение проводника	0,34 мм ²
Материал корпуса	ПБТ
Торцевая поверхность	ПБТ
Тип защиты	IP68

Кабель	
Радиус изгиба	> 10 x диаметр кабеля

Общие сведения

Эксплуатация во взрывоопасных зонах	см. Руководство по эксплуатации
Категория	1G; 2G; 1D

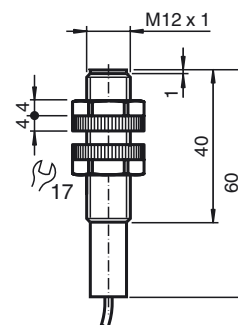
Соответствие стандартам и директивам

Соответствие стандартам	
NAMUR	EN 60947-5-6:2000 IEC 60947-5-6:1999
Стандарты	EN 60947-5-2:2007 IEC 60947-5-2:2007

Лицензии и сертификаты

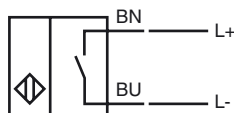
Разрешение по ВЧ	
Чертеж схемы управления	116-0165
Разрешение по нормам UL	cULus Listed, General Purpose
Разрешение CSA	cCSAus Listed, General Purpose
Разрешение CCC	Для устройств с максимальным рабочим напряжением ≤ 36 В не требуется допуск, поэтому для них не предусмотрен идентификатор CCC.

Размеры

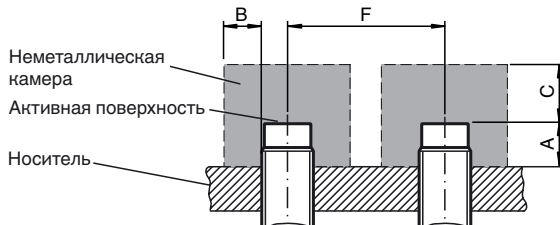


Дата публикации: 2017-07-25 13:31 Дата издания: 2018-02-16 106257_rus.xml

Свързване



Установка Примечание



Уровень защиты оборудования Ga

Маркировка CE	CE 0102
Маркировка ATEX	Ex II 1G Ex ia IIC T6...T1 Ga Маркировка Ex также может быть напечатана на наклейке, входящей в комплект поставки.
Стандарты	EN 60079-0:2012+A11:2013, EN 60079-11:2012 Класс взрывозащиты - искробезопасный Ограничения устанавливаются нижеприведенными условиями
Соответствующий тип	CJ1-12GK-N...
Эффективная внутренняя индуктивность C_i	≤ 60 нФ Предусмотрено использование кабеля длиной 10 м.
Эффективная внутренняя емкость L_i	пренебрежимо мало Предусмотрено использование кабеля длиной 10 м.
Наивысшая допустимая температура окружающей среды	Сведения относительно совместимости подключенного типа контура, максимальной допустимой температуры окружающего воздуха, класса температуры и значений эффективного внутреннего сопротивления см. в сертификате соответствия типу ЕС. Примечание. Используйте таблицу температур для категории 1!!! Значения в таблице температур для категории 1 уже уменьшены на 20% в соответствии с EN 1127-1.

Специальные условия

Уровень защиты оборудования Gb

Маркировка CE	CE 0102
Маркировка ATEX	Ex II 1G Ex ia IIC T6...T1 Ga Маркировка Ex также может быть напечатана на наклейке, входящей в комплект поставки.
Стандарты	EN 60079-0:2012+A11:2013, EN 60079-11:2012 Класс взрывозащиты - искробезопасный Ограничения устанавливаются нижеприведенными условиями
Соответствующий тип	CJ1-12GK-N...
Эффективная внутренняя индуктивность C_i	≤ 60 нФ Предусмотрено использование кабеля длиной 10 м.
Эффективная внутренняя емкость L_i	пренебрежимо мало Предусмотрено использование кабеля длиной 10 м.
Максимальная допустимая температура окружающей среды T_{amb}	Сведения относительно совместимости подключенного типа контура, максимальной допустимой температуры окружающего воздуха, класса температуры и значений эффективного внутреннего сопротивления см. в сертификате соответствия типу ЕС.

Специальные условия

Уровень защиты оборудования Da

Маркировка CE	CE 0102
Маркировка ATEX	Ex II 1D Ex ia IIIC T135°C Da Маркировка Ex также может быть напечатана на наклейке, входящей в комплект поставки.
Стандарты	EN 60079-0:2012+A11:2013, EN 60079-11:2012 Класс взрывозащиты - искробезопасный Ограничения устанавливаются нижеприведенными условиями
Соответствующий тип	CJ1-12GK-N...
Эффективная внутренняя индуктивность C_i	≤ 60 нФ Предусмотрено использование кабеля длиной 10 м.
Эффективная внутренняя емкость L_i	пренебрежимо мало Предусмотрено использование кабеля длиной 10 м.

Специальные условия

Дата публикации: 2017-07-25 13:31 Дата издания: 2018-02-16 106257_rus.xml