



Код для заказа

NCB1,5-8GM25-N0-5M

Характеристики

- Комфортная серия
- 1,5 мм, монтаж заподлицо

Принадлежности

BF 8

Технические данные

Общие данные

Функция переключателя	Нормально замкнутый (н.з.)
Вид выхода	NAMUR
Интервал переключений	s_n 1,5 мм
Монтаж	монтаж заподлицо
Гарантированный интервал переключений	0 ... 1,215 мм
Эффективный интервал переключений	s_a 1,35 ... 1,65 мм обычно.
	s_r
Коэффициент восстановления r_{Al}	0,3
Коэффициент восстановления r_{Cu}	0,2
Коэффициент восстановления $r_{1.4301}$	0,7
Тип выхода	2-проводной

Параметры

Номинальное напряжение	U_o 8 В
Частота переключений	f 0 ... 2000 Гц
Гистерезис	H 1 ... 10 обычно. 3 %
Защита от неправильной полярности подключения	защита от неправильной полярности подключения
Защита от короткого замыкания	да
Предназначено для техники 2:1	да, Диод для защиты от неправильной полярности не требуется

Потребляемый ток

Испытательная пластинка не обнаружена	≥ 3 мА
Испытательная пластинка обнаружена	≤ 1 мА
Индикация переключения	светодиод, желтый

Окружающие условия

Температура окружающей среды	-25 ... 100 °C (-13 ... 212 °F)
Температура хранения	-40 ... 100 °C (-40 ... 212 °F)

Механические данные

Тип подключения	Кабель Поливинилхлорид (ПВХ) , 5 м
Поперечное сечение проводника	0,14 мм ²
Материал корпуса	Высококачественная сталь 1.4305 / AISI 303
Торцевая поверхность	жидкокристаллический полимер
Тип защиты	IP67
Кабель	
Радиус изгиба	> 10 x диаметр кабеля

Общие сведения

Эксплуатация во взрывоопасных зонах	см. Руководство по эксплуатации
Категория	1G; 2G; 3G; 1D

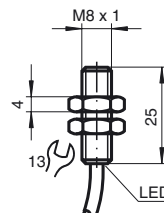
Соответствие стандартам и директивам

Соответствие стандартам	
NAMUR	EN 60947-5-6:2000 IEC 60947-5-6:1999
Стандарты	EN 60947-5-2:2007 EN 60947-5-2/A1:2012 IEC 60947-5-2:2007 IEC 60947-5-2 AMD 1:2012

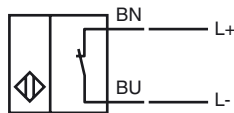
Лицензии и сертификаты

Соответствие EAC	TR CU 012/2011
Разрешение по нормам UL	cULus Listed, General Purpose
Разрешение CSA	cCSAus Listed, General Purpose
Разрешение CCC	Для устройств с максимальным рабочим напряжением ≤ 36 В не требуется допуск, поэтому для них не предусмотрен идентификатор CCC.

Размеры



Свързване



Уровень защиты оборудования Ga

Маркировка CE	CE 0102
Маркировка ATEX	Ex II 1G Ex ia IIC T6...T1 Ga Маркировка Ex также может быть напечатана на наклейке, входящей в комплект поставки.
Стандарты	EN 60079-0:2012+A11:2013 EN 60079-11:2012 Класс взрывозащиты - искробезопасный Ограничения устанавливаются нижеприведенными условиями
Соответствующий тип	NCB1,5...M...N0...
Эффективная внутренняя индуктивность C_i	≤ 90 нФ Предусмотрено использование кабеля длиной 10 м.
Эффективная внутренняя емкость L_i	≤ 100 мкХ Предусмотрено использование кабеля длиной 10 м.
Температура окружающей среды	Сведения относительно совместимости подключенного типа контура, максимальной допустимой температуры окружающего воздуха, класса температуры и значений эффективного внутреннего сопротивления см. в сертификате аттестации ЕС. Примечание. Используйте таблицу температур для категории 1!!! Значения в таблице температур для категории 1 уже уменьшены на 20% в соответствии с EN 1127-1.

Уровень защиты оборудования Gb

Маркировка CE	CE 0102
Маркировка ATEX	Ex II 1G Ex ia IIC T6...T1 Ga Маркировка, относящаяся к взрывоопасным зонам, указана на прилагаемой наклейке.
Стандарты	EN 60079-0:2012+A11:2013 EN 60079-11:2012 Класс взрывозащиты - искробезопасный Ограничения устанавливаются нижеприведенными условиями
Соответствующий тип	NCB1,5...M...N0...
Эффективная внутренняя индуктивность C_i	≤ 90 нФ Предусмотрено использование кабеля длиной 10 м.
Эффективная внутренняя емкость L_i	≤ 100 мкХ Предусмотрено использование кабеля длиной 10 м.
Максимальная допустимая температура окружающей среды T_{amb}	Сведения относительно совместимости подключенного типа контура, максимальной допустимой температуры окружающего воздуха, класса температуры и значений эффективного внутреннего сопротивления см. в сертификате аттестации ЕС.

Уровень защиты оборудования Gc (ic)

Сертификат	PF 13 CERT 2895 X
Маркировка CE	CE
Маркировка ATEX	Ex II 3G Ex ic IIC T6...T1 Gc Маркировка, относящаяся к взрывоопасным зонам, указана на прилагаемой наклейке.
Стандарты	EN 60079-0:2012+A11:2013 EN 60079-11:2012 Тип взрывозащиты "ic" Ограничения устанавливаются нижеприведенными условиями
Эффективная внутренняя индуктивность C_i	≤ 90 нФ Предусмотрено использование кабеля длиной 10 м.
Эффективная внутренняя емкость L_i	≤ 100 мкХ ; Предусмотрено использование кабеля длиной 10 м.

Специальные условия

для $P_i=34$ мВт, $I_i=25$ мА, T6	55 °C (131 °F)
для $P_i=34$ мВт, $I_i=25$ мА, T5	55 °C (131 °F)
для $P_i=34$ мВт, $I_i=25$ мА, T4-T1	55 °C (131 °F)
для $P_i=64$ мВт, $I_i=25$ мА, T6	55 °C (131 °F)
для $P_i=64$ мВт, $I_i=25$ мА, T5	55 °C (131 °F)
для $P_i=64$ мВт, $I_i=25$ мА, T4-T1	55 °C (131 °F)
для $P_i=169$ мВт, $I_i=52$ мА, T6	41 °C (105,8 °F)
для $P_i=169$ мВт, $I_i=52$ мА, T5	41 °C (105,8 °F)
для $P_i=169$ мВт, $I_i=52$ мА, T4-T1	41 °C (105,8 °F)
для $P_i=242$ мВт, $I_i=76$ мА, T6	29 °C (84,2 °F)
для $P_i=242$ мВт, $I_i=76$ мА, T5	29 °C (84,2 °F)
для $P_i=242$ мВт, $I_i=76$ мА, T4-T1	29 °C (84,2 °F)

Дата публикации: 2018-04-19 08:11 Дата издания: 2018-04-19 128869_rus.xml

Уровень защиты оборудования Gc (nL)

Соответствие стандартам	EN 60079-15:2005 Класс взрывозащиты "n" Ограничения устанавливаются нижеприведенными условиями
Эффективная внутренняя емкость C_i	≤ 90 нФ Предусмотрено использование кабеля длиной 10 м.
Эффективная внутренняя емкость L_i	≤ 100 мкХ ; Предусмотрено использование кабеля длиной 10 м.

Общие сведения

Эксплуатацию оборудования осуществлять в соответствии с данными спецификации и настоящего руководства по эксплуатации. Использование данных, приведенных в спецификации, ограничивается настоящим руководством по эксплуатации !
Необходимо соблюдать особые условия!
Директива АTEX применима только к эксплуатации оборудования при атмосферных условиях.
При использовании устройства вне атмосферных условий учитывайте, что допустимые параметры безопасности должны быть снижены.

Специальные условия

для $P_i=34$ мВт, $I_i=25$ мА, T6	55 °C (131 °F)
для $P_i=34$ мВт, $I_i=25$ мА, T5	55 °C (131 °F)
для $P_i=34$ мВт, $I_i=25$ мА, T4-T1	55 °C (131 °F)
для $P_i=64$ мВт, $I_i=25$ мА, T6	55 °C (131 °F)
для $P_i=64$ мВт, $I_i=25$ мА, T5	55 °C (131 °F)
для $P_i=64$ мВт, $I_i=25$ мА, T4-T1	55 °C (131 °F)
для $P_i=169$ мВт, $I_i=52$ мА, T6	41 °C (105,8 °F)
для $P_i=169$ мВт, $I_i=52$ мА, T5	41 °C (105,8 °F)
для $P_i=169$ мВт, $I_i=52$ мА, T4-T1	41 °C (105,8 °F)
для $P_i=242$ мВт, $I_i=76$ мА, T6	29 °C (84,2 °F)
для $P_i=242$ мВт, $I_i=76$ мА, T5	29 °C (84,2 °F)
для $P_i=242$ мВт, $I_i=76$ мА, T4-T1	29 °C (84,2 °F)

Уровень защиты оборудования Da

Маркировка CE	CE 0102
Маркировка АТЕХ	Ⓔ II 1D Ex ia IIIС T135°C Da Маркировка Ex также может быть напечатана на наклейке, входящей в комплект поставки.
Стандарты	EN 60079-0:2012+A11:2013 EN 60079-11:2012 Класс взрывозащиты - искробезопасный Ограничения устанавливаются нижеприведенными условиями
Соответствующий тип	NCB1,5...M...N0...
Эффективная внутренняя индуктивность C_i	≤ 90 нФ Предусмотрено использование кабеля длиной 10 м.
Эффективная внутренняя емкость L_i	≤ 100 мкХ Предусмотрено использование кабеля длиной 10 м.
Максимальная допустимая температура окружающей среды T_{amb}	Сведения относительно совместимости подключенного типа контура, максимальной допустимой температуры окружающей среды, температуры поверхности и значений эффективного внутреннего сопротивления см. в сертификате аттестации ЕС. Соблюдайте максимально допустимую температуру окружающей среды, указанную в техническом паспорте, при этом из двух значений ориентируйтесь на самое низкое.

Дата публикации: 2018-04-19 08:11 Дата издания: 2018-04-19 128869_rus.xml