



Код для заказа

NCB5-18GM40-Z0-10M

Характеристики

- 5 мм, монтаж заподлицо
- 2-проводные, для постоянного тока

Принадлежности

BF 18

EXG-18

Технические данные

Общие данные

Функция переключателя	Нормально открытый (н.о.)
Вид выхода	Двухпроводной
Интервал переключений	s_n 5 мм
Монтаж	монтаж заподлицо
Выходная полярность	пост. ток
Гарантированный интервал переключений	s_a 0 ... 4,05 мм
Эффективный интервал переключений	s_e 4,5 ... 5,5 мм обычно. 5 мм
Коэффициент восстановления r_{Al}	0,37
Коэффициент восстановления r_{Cu}	0,33
Коэффициент восстановления $r_{1,4301}$	0,7
Тип выхода	2-проводной

Параметры

Рабочее напряжение	U_B	5 ... 60 В
Частота переключений	f	0 ... 350 Гц
Гистерезис	H	1 ... 10 обычно. 5 %
Защита от неправильной полярности подключения		защита против неправильной полярности подключения
Защита от короткого замыкания		тактирующий
Падение напряжения	U_d	≤ 5 В
Рабочий ток	I_L	2 ... 100 мА
Наименьший рабочий ток	I_m	2 мА
Остаточный ток	I_r	0 ... 0,5 мА обычно.
Индикация переключения		Поворотный светодиод, желтый

Параметры функциональной безопасности

MTTF _d	1739 a
Срок использования (T _M)	20 a
Степень диагностического покрытия (DC)	0 %

Окружающие условия

Температура окружающей среды	-25 ... 70 °C (-13 ... 158 °F)
------------------------------	--------------------------------

Механические данные

Тип подключения	Кабель Полиуретан, 10 м
Исполнение кабеля	Полиамид (ПА)
Поперечное сечение проводника	0,34 мм ²
Материал корпуса	Высококачественная сталь 1.4305 / AISI 303
Торцевая поверхность	ПБТ
Тип защиты	IP67

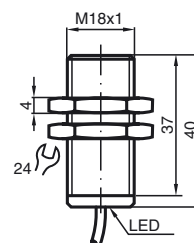
Соответствие стандартам и директивам

Соответствие стандартам	
Стандарты	EN 60947-5-2:2007 EN 60947-5-2/A1:2012 IEC 60947-5-2:2007 IEC 60947-5-2 AMD 1:2012

Лицензии и сертификаты

Разрешение по нормам UL	cULus Listed, General Purpose
Разрешение CSA	cCSAus Listed, General Purpose
Разрешение CCC	Сертифицировано China Compulsory Certification (CCC)

Размеры



Свързване

