



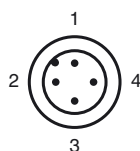
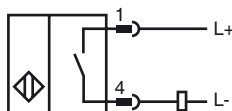
Код для заказа

NCB15-30GM50-Z4-V1

Характеристики

- 15 мм, монтаж заподлицо
- 2-проводные, для постоянного тока
- Увеличенный интервал переключений

Подключение



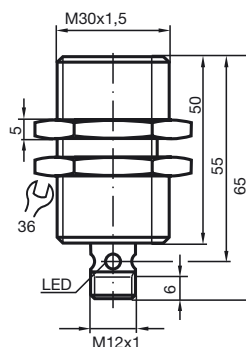
Проволока цвета в соответствии с EN 60947-5-2

| | |
|---|----|
| 1 | BN |
| 2 | WH |
| 3 | BU |
| 4 | BK |

Принадлежности

- BF 30
- EXG-30
- V1-G
- V1-W
- V1-G-2M-PUR
- V1-W-2M-PUR

Размеры



Технические данные

Общие данные

| | | |
|---------------------------------------|--------------|-------------------------------|
| Функция переключающих элементов | пост. ток | Нормально-разомкнутый контакт |
| Интервал переключений | s_n | 15 мм |
| Монтаж | | монтаж заподлицо |
| Выходная полярность | | пост. ток |
| Гарантированный интервал переключений | | 0 ... 12 мм |
| Коэффициент восстановления | r_{Al} | 0,4 |
| Коэффициент восстановления | r_{Cu} | 0,4 |
| Коэффициент восстановления | $r_{1.4301}$ | 0,7 |
| Понижающий коэффициент | r_{Ms} | 0,5 |

Параметры

| | | |
|---|-------|---|
| Рабочее напряжение | U_B | 3,5 ... 30 В |
| Частота переключений | f | 500 Гц |
| Гистерезис | H | обычно. 5% |
| Защита от неправильной полярности подключения | | защита от неправильной полярности подключения |
| Защита от короткого замыкания | | тактирующий |
| Падение напряжения | U_d | $\leq 3,5$ В |
| Температурный дрейф | | $\pm 15\%$ |
| Рабочий ток | I_L | 2 ... 100 мА |
| Остаточный ток | I_r | обычно. 0,8 мА |
| Индикация переключения | | светодиод, желтый |
| Индикатор предотказного состояния | | Светодиод, красный |
| Точка срабатывания резерва функций | | 0,8 s_r ... 0,9 s_r |

Параметры функциональной безопасности

| | |
|--|--------|
| MTTF _d | 1390 а |
| Срок использования (T_M) | 20 а |
| Степень диагностического покрытия (DC) | 0 % |

Окружающие условия

| | |
|------------------------|--------------------------------|
| Окружающая температура | -25 ... 70 °C (-13 ... 158 °F) |
| Температура хранения | -25 ... 85 °C (-13 ... 185 °F) |

Механические данные

| | |
|----------------------|---|
| Тип подключения | Штекерный разъем прибора M12 x 1 , 4-контактный |
| Материал корпуса | Латунь, никелированная |
| Торцевая поверхность | ПБТ |
| Тип защиты | IP67 |

Соответствие стандартам и директивам

| | |
|-------------------------|---|
| Соответствие стандартам | |
| Стандарты | EN 60947-5-2:2007 IEC 60947-5-2:2007 |

Лицензии и сертификаты

| | |
|-------------------------|--|
| Разрешение по нормам UL | cULus Listed, General Purpose |
| Разрешение CSA | cCSAus Listed, General Purpose |
| Разрешение CCC | Для устройств с максимальным рабочим напряжением ≤ 36 В не требуется допуск, поэтому для них не предусмотрен идентификатор CCC. |

Дата публикации: 2013-05-16 11:32 Дата издания: 2013-05-16 131622_rus.xml

Соотношение между выходным сигналом/ функцией СИД и стабильным расстоянием срабатывания ss / эффективным расстоянием срабатывания sr : (ss тип. 80 % от sr)

