



### Код для заказа

NCB5-18GM40-N0-10M

### Характеристики

- Комфортная серия
- 5 мм, монтаж заподлицо

### Принадлежности

EXG-18

BF 18

## Технические данные

### Общие данные

Функция переключателя	Нормально замкнутый (н.з.)
Вид выхода	NAMUR
Интервал переключений	$s_n$ 5 мм
Монтаж	монтаж заподлицо
Гарантированный интервал переключений	0 ... 4,05 мм
Эффективный интервал переключений	$s_a$ 4,5 ... 5,5 мм обычно. 5 мм
	$s_r$
Коэффициент восстановления $r_{DI}$	0,35
Коэффициент восстановления $r_{Cu}$	0,3
Коэффициент восстановления $r_{1.4301}$	0,74
Тип выхода	2-проводной

### Параметры

Номинальное напряжение	$U_o$ 8 В
Частота переключений	f 0 ... 400 Гц
Гистерезис	H 1 ... 15 обычно. 5 %
Защита от неправильной полярности подключения	защита от неправильной полярности подключения
Защита от короткого замыкания	да
Потребляемый ток	
Испытательная пластинка не обнаружена	$\geq 3$ mA
Испытательная пластинка обнаружена	$\leq 1$ mA
Индикация переключения	Поворотный светодиод, желтый

### Параметры функциональной безопасности

MTTF <sub>d</sub>	2040 a
Срок использования ( $T_M$ )	20 a
Степень диагностического покрытия (DC)	0 %

### Окружающие условия

Температура окружающей среды	-25 ... 100 °C (-13 ... 212 °F)
Температура хранения	-40 ... 100 °C (-40 ... 212 °F)

### Механические данные

Тип подключения	Кабель Поливинилхлорид (ПВХ) , 10 м
Поперечное сечение проводника	0,75 мм <sup>2</sup>
Материал корпуса	Высококачественная сталь 1.4305 / AISI 303
Торцевая поверхность	ПБТ
Тип защиты	IP67
Кабель	
Радиус изгиба	> 10 x диаметр кабеля

### Общие сведения

Эксплуатация во взрывоопасных зонах	см. Руководство по эксплуатации
Категория	1G; 2G; 3G; 1D; 3D

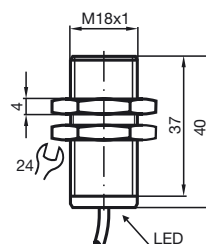
### Соответствие стандартам и директивам

Соответствие стандартам	
NAMUR	EN 60947-5-6:2000 IEC 60947-5-6:1999
Стандарты	EN 60947-5-2:2007 EN 60947-5-2/A1:2012 IEC 60947-5-2:2007 IEC 60947-5-2 AMD 1:2012

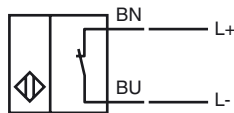
### Лицензии и сертификаты

Соответствие EAC	TR CU 012/2011
Разрешение по нормам UL	cULus Listed, General Purpose
Разрешение CSA	cCSAus Listed, General Purpose
Разрешение CCC	Для устройств с максимальным рабочим напряжением $\leq 36$ В не требуется допуск, поэтому для них не предусмотрен идентификатор CCC.

## Размеры



Свързване



Уровень защиты оборудования Ga

Маркировка CE	CE 0102
Маркировка ATEX	Ex II 1G Ex ia IIC T6...T1 Ga Маркировка Ex также может быть напечатана на наклейке, входящей в комплект поставки.
Стандарты	EN 60079-0:2012+A11:2013 EN 60079-11:2012 Класс взрывозащиты - искробезопасный Ограничения устанавливаются нижеприведенными условиями
Соответствующий тип	NCB5-18GM...-N0...
Эффективная внутренняя индуктивность $C_i$	≤ 95 нФ Предусмотрено использование кабеля длиной 10 м.
Эффективная внутренняя емкость $L_i$	≤ 100 мкХ Предусмотрено использование кабеля длиной 10 м.
Температура окружающей среды	Сведения относительно совместимости подключенного типа контура, максимальной допустимой температуры окружающего воздуха, класса температуры и значений эффективного внутреннего сопротивления см. в сертификате аттестации ЕС. <b>Примечание.</b> Используйте таблицу температур для категории 1!!! Значения в таблице температур для категории 1 уже уменьшены на 20% в соответствии с EN 1127-1.

Уровень защиты оборудования Gb

Маркировка CE	CE 0102
Маркировка ATEX	Ex II 1G Ex ia IIC T6...T1 Ga Маркировка, относящаяся к взрывоопасным зонам, указана на прилагаемой наклейке.
Стандарты	EN 60079-0:2012+A11:2013 EN 60079-11:2012 Класс взрывозащиты - искробезопасный Ограничения устанавливаются нижеприведенными условиями
Соответствующий тип	NCB5-18GM...-N0...
Эффективная внутренняя индуктивность $C_i$	≤ 95 нФ Предусмотрено использование кабеля длиной 10 м.
Эффективная внутренняя емкость $L_i$	≤ 100 мкХ Предусмотрено использование кабеля длиной 10 м.
Максимальная допустимая температура окружающей среды $T_{amb}$	Сведения относительно совместимости подключенного типа контура, максимальной допустимой температуры окружающего воздуха, класса температуры и значений эффективного внутреннего сопротивления см. в сертификате аттестации ЕС.

Уровень защиты оборудования Gc (ic)

Сертификат	PF 13 CERT 2895 X
Маркировка CE	CE
Маркировка ATEX	Ex II 3G Ex ic IIC T6...T1 Gc Маркировка, относящаяся к взрывоопасным зонам, указана на прилагаемой наклейке.
Стандарты	EN 60079-0:2012+A11:2013 EN 60079-11:2012 Тип взрывозащиты "ic" Ограничения устанавливаются нижеприведенными условиями
Эффективная внутренняя индуктивность $C_i$	≤ 95 нФ Предусмотрено использование кабеля длиной 10 м.
Эффективная внутренняя емкость $L_i$	≤ 100 мкХ ; Предусмотрено использование кабеля длиной 10 м.

Специальные условия

для $P_i=34$ мВт, $I_i=25$ мА, T6	55 °C (131 °F)
для $P_i=34$ мВт, $I_i=25$ мА, T5	55 °C (131 °F)
для $P_i=34$ мВт, $I_i=25$ мА, T4-T1	55 °C (131 °F)
для $P_i=64$ мВт, $I_i=25$ мА, T6	55 °C (131 °F)
для $P_i=64$ мВт, $I_i=25$ мА, T5	55 °C (131 °F)
для $P_i=64$ мВт, $I_i=25$ мА, T4-T1	55 °C (131 °F)
для $P_i=169$ мВт, $I_i=52$ мА, T6	52 °C (125,6 °F)
для $P_i=169$ мВт, $I_i=52$ мА, T5	52 °C (125,6 °F)
для $P_i=169$ мВт, $I_i=52$ мА, T4-T1	52 °C (125,6 °F)
для $P_i=242$ мВт, $I_i=76$ мА, T6	44 °C (111,2 °F)
для $P_i=242$ мВт, $I_i=76$ мА, T5	44 °C (111,2 °F)
для $P_i=242$ мВт, $I_i=76$ мА, T4-T1	44 °C (111,2 °F)

Дата публикации: 2018-04-19 08:13 Дата издания: 2018-04-19 181109\_rus.xml

**Уровень защиты оборудования Gc (nL)**

Соответствие стандартам	EN 60079-15:2005 Класс взрывозащиты "n" Ограничения устанавливаются нижеприведенными условиями
Эффективная внутренняя емкость $C_i$	$\leq 95$ нФ Предусмотрено использование кабеля длиной 10 м.
Эффективная внутренняя емкость $L_i$	$\leq 100$ мкХ Предусмотрено использование кабеля длиной 10 м.
Общие сведения	Эксплуатацию оборудования осуществлять в соответствии с данными спецификации и настоящего руководства по эксплуатации. Использование данных, приведенных в спецификации, ограничивается настоящим руководством по эксплуатации! Необходимо соблюдать особые условия! Директива АТЕХ применима только к эксплуатации оборудования при атмосферных условиях. При использовании устройства вне атмосферных условий учитывайте, что допустимые параметры безопасности должны быть снижены.
<b>Специальные условия</b>	
для $P_i=34$ мВт, $I_i=25$ мА, T6	55 °C (131 °F)
для $P_i=34$ мВт, $I_i=25$ мА, T5	55 °C (131 °F)
для $P_i=34$ мВт, $I_i=25$ мА, T4-T1	55 °C (131 °F)
для $P_i=64$ мВт, $I_i=25$ мА, T6	55 °C (131 °F)
для $P_i=64$ мВт, $I_i=25$ мА, T5	55 °C (131 °F)
для $P_i=64$ мВт, $I_i=25$ мА, T4-T1	55 °C (131 °F)
для $P_i=169$ мВт, $I_i=52$ мА, T6	52 °C (125,6 °F)
для $P_i=169$ мВт, $I_i=52$ мА, T5	52 °C (125,6 °F)
для $P_i=169$ мВт, $I_i=52$ мА, T4-T1	52 °C (125,6 °F)
для $P_i=242$ мВт, $I_i=76$ мА, T6	44 °C (111,2 °F)
для $P_i=242$ мВт, $I_i=76$ мА, T5	44 °C (111,2 °F)
для $P_i=242$ мВт, $I_i=76$ мА, T4-T1	44 °C (111,2 °F)

**Уровень защиты оборудования Da**

Маркировка CE	CE 0102
Маркировка АТЕХ	Ex II 1D Ex ia IIC T135°C Da Маркировка Ex также может быть напечатана на наклейке, входящей в комплект поставки.
Стандарты	EN 60079-0:2012+A11:2013 EN 60079-11:2012 Класс взрывозащиты - искробезопасный Ограничения устанавливаются нижеприведенными условиями
Соответствующий тип	NCB5-18GM...-NO...
Эффективная внутренняя индуктивность $C_i$	$\leq 95$ нФ Предусмотрено использование кабеля длиной 10 м.
Эффективная внутренняя емкость $L_i$	$\leq 100$ мкХ Предусмотрено использование кабеля длиной 10 м.
Максимальная допустимая температура окружающей среды $T_{amb}$	Сведения относительно совместимости подключенного типа контура, максимальной допустимой температуры окружающей среды, температуры поверхности и значений эффективного внутреннего сопротивления см. в сертификате аттестации ЕС. <b>Соблюдайте максимально допустимую температуру окружающей среды, указанную в техническом паспорте, при этом из двух значений ориентируйтесь на самое низкое.</b>

**Уровень защиты оборудования Dc**

Маркировка CE	CE 0102
Маркировка АТЕХ	Ex II 3D IP67 T 109 °C (228,2 °F) X
Стандарты	EN 50281-1-1 Защищен корпусом Ограничения устанавливаются нижеприведенными условиями
<b>Специальные условия</b>	
Максимальный нагрев (повышение температуры)	в зависимости от макс. рабочего напряжения $U_{subL}/Tief$ и минимального сопротивления добавочного резистора $R_v$ . Данные необходимо принимать из нижеследующего перечня.
при $U_{Bmax}=9$ В, $R_v=562$ Ом	9 К
использование усилителя в соответствии с EN 60947-5-6	9 К

**Уровень защиты оборудования Dc (tc)**

Маркировка CE	CE 0102
Маркировка АТЕХ	Ex II 3D Ex tc IIC T80°C Dc Маркировка Ex также может быть напечатана на наклейке, входящей в комплект поставки.
Стандарты	EN 60079-0:2012+A11:2013, EN 60079-31:2014 Защита корпусом "tc" Некоторые сведения, приведенные в данном руководстве по эксплуатации, более конкретны по сравнению с информацией, представленной в спецификациях.
Общие сведения	Соответствующие спецификации, декларации соответствия, сертификаты аттестации ЕС, сертификации и схемы управления, если применимо (см. спецификации), являются неотъемлемой частью данного документа. Данные документы доступны на сайте <a href="http://www.pepperl-fuchs.com">www.pepperl-fuchs.com</a> . Максимальная температура поверхности устройства определена без учета слоя пыли на оборудовании. Некоторые сведения, приведенные в данном руководстве по эксплуатации, более конкретны по сравнению с информацией, представленной в спецификациях.
<b>Специальные условия</b>	
Максимальная допустимая температура окружающей среды $T_{Umax}$	в зависимости от макс. рабочего напряжения $U_{subL}/Tief$ и минимального сопротивления добавочного резистора $R_v$ . Данные необходимо принимать из нижеследующего перечня.
при $U_{Bmax}=9$ В, $R_v=562$ Ом	61 °C (141,8 °F)
использование усилителя в соответствии с EN 60947-5-6	61 °C (141,8 °F)

Дата публикации: 2018-04-19 08:13 Дата издания: 2018-04-19 181109\_rus.xml